

CULTIVO	PLAGA	DOSIS (mL/ha)	RECOMENDACIONES
Pepino (1) Melón, Sandía, Chayote, Calabaza, Calabacita, (3)	Trips (<i>Frankliniella occidentalis</i>)	400 - 500	Realizar dos aplicaciones a intervalos de 7 días, en cualquier etapa fenológica del cultivo al momento de detectar la presencia de la plaga. Para asegurar un adecuado control, deberá agregar a la mezcla un coadyuvante no iónico.
Lechuga (1)	Gusano soldado (<i>Spodoptera exigua</i>)	250 - 330	Realizar dos aplicaciones al follaje, a intervalo de 7 días; para asegurar un mejor control es necesario agregar un coadyuvante a razón de 0.25% v/v.
	Trips (<i>Frankliniella occidentalis</i>)	300 - 500	Realizar una aplicación al follaje cuando se detecten los primeros individuos;
	Gusano cogollero (<i>Spodoptera exigua</i>)	200 - 250	Realizar una aplicación al follaje.
Alfalfa (3) Soya (28)	Gusano soldado (<i>Spodoptera exigua</i>)	300 - 350	Realizar una aplicación al follaje.
Garbanzo Frijol, Haba Chicharo (21)	Gusano soldado (<i>Spodoptera exigua</i>) Gusano de la cápsula (<i>Heliothis virescens</i> , <i>Heliothis zea</i>)	100 - 200	Realizar una aplicación al follaje; agregar a la mezcla un surfactante a razón de 2 mL/L de agua.
Arándano (3), Frambuesa, Fresa, Zarzamora (1)	Mosca del vinagre de las alas manchadas (<i>Drosophila suzukii</i>)	350-400	Realizar una aplicación al follaje.
Arándano (3), Frambuesa, Fresa (1)	Trips (<i>Frankliniella occidentalis</i>)	200 - 330	Realizar dos aplicaciones al follaje, a intervalo de 8 días; para asegurar un mejor control es necesario agregar un surfactante a razón de 0.25% v/v. Volumen de aplicación 300L de agua/ha.
Zarzamora (1)		500 - 600	Realizar dos aplicaciones al follaje a intervalo de 7 días cuando se detecte más del 50% de incidencia de la plaga; volumen de aplicación sugerido 575-675 L de agua/ha.
Limonero, Lima, Naranja, Tangerino, Toronjo, Cidra, Mandarino (1)	Psílido Asiático de los cítricos (<i>Diaphorina citri</i>)	400-600	Realizar una aplicación al follaje cuando se observen la presencia de ninfas. Utilizar un volumen de agua adecuado en función del tamaño de los árboles tratados para asegurar una buena cobertura del follaje.
	Minador de la hoja de los cítricos (<i>Phyllocnistis citrella</i>)	200 - 400	Realizar una aplicación al follaje cuando se observen la presencia de la plaga. Utilizar un volumen de agua adecuada para una buena cobertura del follaje de los árboles.
	Trips (<i>Scirtothrips citri</i>)	500	Realizar dos aplicaciones al follaje a un intervalo de 7 días cuando se detecten los primeros individuos de la plaga, volumen de aplicación sugerido 284 - 384 L de agua/ha.
Mango (1)	Trips de las flores (<i>Frankliniella occidentalis</i>)	400-600	Realizar 2 aplicaciones foliares dirigidas a las inflorescencias y brotes jóvenes a intervalo de 7 días, al momento de encontrarse los primeros individuos vivos de la plaga; volumen de aplicación sugerido 600 L de agua/ha.
Papayo (1)	Gusano soldado <i>Spodoptera exigua</i>	200 - 300	Realizar una aplicación foliar, cuando se detecten las primeras larvas vivas de la plaga; volumen de aplicación sugerido 450-550 L de agua/ha.

Periodo de reentrada a las áreas tratadas: 4 horas. (IS) **Intervalo de seguridad:** días que deben transcurrir entre la última aplicación y la cosecha. **SL:** Sin Limite
 "Este producto es tóxico para abejas expuestas al tratamiento dentro de las tres horas siguientes a la aplicación. No aplique el producto cuando se esté planeando hacer liberaciones de abejas para la polinización del cultivo. Es necesario esperar al menos tres horas después de la aplicación del producto para iniciar con el programa de liberación de abejas. Una vez que el follaje se encuentre seco después de la aplicación del producto, el riesgo de toxicidad sobre abejas disminuye considerablemente."

RED DE CUSTODIA Protegiendo nuestro futuro. Conozca más de nuestro programa en: www.reddecustodia.com



Registro Sanitario: RSCO-INAC-0103X-301-064-006
 Banda Precautoria: Verde
 Categoría toxicológica: 5
 Titular del registro: CORTEVA MX, S.A. DE C.V.
 Para cuidar su salud y garantizar la efectividad del producto lea y entienda las instrucciones de la etiqueta antes de usar el producto.
 Este producto puede ser nocivo, si no se usa de acuerdo a las recomendaciones establecidas en la etiqueta.



Cultivemos un futuro brillante.

Exalt®
 Jemvelva® active

INSECTICIDA

Insecticida de origen natural para el control de plagas.

Exalt® con Jemvelva® active es un insecticida de origen natural sobresaliente para el control de plagas. Cuenta con Tolerancias de residuos aprobadas por la EPA (Agencia de Protección Ambiental de Estados Unidos) para una gran variedad de cultivos.



Su forma de acción, su notable efecto de derribe y su periodo de control sobre larvas de lepidópteros, trips y minadores de la hoja, lo hace un producto ideal para proteger sus cultivos en sistemas de producción a campo abierto o bajo cubierta.

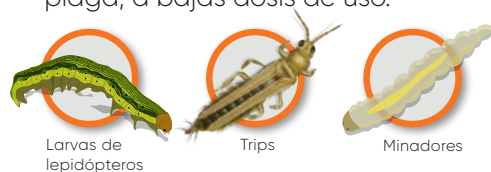
BENEFICIOS

Spinetoram es el ingrediente activo de Exalt®, proviene de la fermentación de la bacteria *Saccharopolyspora Spinosa*, seguido de una modificación química para asegurar la estabilidad los componentes de Spinetoram: Spinosynes J y L.

• Exalt® no es sistémico pero penetra sobre las hojas dando así un excelente nivel de control y un prolongado período de protección.



• Exalt® proporciona control residual sobre un amplio espectro de insectos plaga, a bajas dosis de uso.



• Exalt® ataca el sistema nervioso central de los insectos plaga generándose excitación generalizada, parálisis, postración y muerte de una manera rápida y eficiente.



MODO DE ACCIÓN.

Exalt® actúa sobre las larvas por ingestión y contacto, incrementando así su poder de control y tiene efecto traslaminar.

RECOMENDACIONES DE USO

CULTIVO	PLAGA	DOSIS (mL/ha)	RECOMENDACIONES
Maiz (1 día grano) (3 días forraje)	Gusano cogollero (<i>Spodoptera frugiperda</i>)	100	Dirijase la aspersión a las hojas y al cogollo cuando se observe de un 30-40% de plantas con daño y/o larvas vivas. Aplíquese preferentemente sobre estados iniciales de la plaga.
Berenjena, Chile, Pimiento, Jitomate y Tomate de cáscara (1) Papa (7)	Minador de la hoja (<i>Liriomyza sativae</i>)	500-600	Aplicar cuando se detecte un 20% de hojas/foliolos con minas y/o larvas vivas.
	Trips (<i>Frankliniella occidentalis</i>)	333.33- 500	Realizar las aplicaciones dirigidas al follaje con intervalos de 7 días, cuando se detecten dos trips por flor.
	Gusano soldado (<i>Spodoptera exigua</i>)	300 - 400	Control de larvas en todos los estadios. Aplicar cuando la inspección indique que se ha alcanzado el umbral económico. Preferentemente aplicar en estadios iniciales. Se recomienda mezclar con coadyuvantes para mejorar la cobertura foliar.

CULTIVO	PLAGA	DOSIS (mL/ha)	RECOMENDACIONES
Papa (7)	Palomilla de la papa (<i>Phthorimaea operculella</i>)	300 - 350	Realizar una aplicación dirigida al follaje.
Vid (7)	Trips (<i>Frankliniella occidentalis</i>)	400-500	Realizar dos aplicaciones al follaje a intervalos de 7 días en la etapa fenológica de floración y al momento de detectar la presencia de la plaga.
Rosal (SL)	Trips del cogollo (<i>Frankliniella occidentalis</i>)	300 - 500	Realizar una aplicación al follaje.
Nogal Pecanero (14)	Gusano barrenador del ruegoño (<i>Cydia caryana</i>)	50 - 60 mL/100 L de agua	Realizar una aplicación al detectar al menos 5 adultos por trampa por noche. Adicionar 0.5 mL de coadyuvante.
	Gusano barrenador de la nuez (<i>Acrobasis nuxvorella</i>)		Realizar una aplicación al detectar las primeras penetraciones de la plaga. Adicionar 0.5 mL de coadyuvante
Manzano, Peral (7)	Palomilla del manzano (<i>Cydia pomonella</i>)	40-60 mL/100 L de agua	Realizar una aplicación al follaje por generación de <i>Cydia pomonella</i> . Iniciar las aplicaciones al acumular 90-100 Unidades Calor, a partir del registro de la máx. captura de adultos. Adicionar 2.5 mL de coadyuvante
	Gusano enrollador (<i>Choristoneura rosaceana</i>)		Realizar una aplicación al follaje por generación. Iniciar las aplicaciones al acumular 90-100 Unidades Calor, a partir del registro de la máxima captura de adultos.
Brócoli, Coliflor, Col, Col de Bruselas, Col roja, Colinabo (1)	Dorso de diamante (<i>Plutella xylostella</i>) Falso medidor (<i>Trichoplusia ni</i>) Gusano de la col (<i>Leptophobia aripa</i>)	250 - 300	Aplicar cuando el cultivo presente de 6 a 8 hojas verdaderas y presente un umbral de 0.5 larvas/planta en promedio. Realice dos aplicaciones a intervalos de 14 días. Adicionar 250 mL de coadyuvante.
Cebolla Ajo Cebollín (1)	Trips de la cebolla (<i>Thrips tabaci</i>) Minador de la hoja (<i>Liriomyza huidrobrensis</i>)	500 - 600	Aplíquese la dosis bajas para el control de trips, preferentemente sobre estados iniciales de las plagas o cuando se detecte 5 a 10 trips por planta y de 3 a 5 galerías de minador por hoja. Realizar dos aplicaciones con intervalos de 10 días. Adicionar a la solución un coadyuvante a dosis de 0.25% v/v.
Espárrago (60) Cebolla, Ajo, Cebollín (1)	Gusano soldado (<i>Spodoptera exigua</i>)	250-300	Realizar una sola aplicación al follaje.
Aguacate (1)	Trips (<i>Frankliniella occidentalis</i> <i>Scirtothrips perseae</i>)	30 - 35 mL/ 100 L de agua	Realizar las aplicaciones durante la mañana cuando las flores permanecen abiertas. Realizar 2 aplicaciones a intervalos de 28 días cuando los árboles presenten un 10% de floración.
Pepino (1) Melón, Sandía, Calabaza, Calabacita (3)	Gusano barrenador (<i>Diaphania hyalinata</i>)	300 - 500	Realice la aplicación cuando las plantas se encuentren en desarrollo vegetativo y se detecten las primeras oviposaduras y presencia de larvas en los brotes terminales. Se recomienda mezclar con coadyuvantes para mejorar la cobertura foliar. Realizar aplicaciones foliares a intervalos de 7 días.
Pepino (1) Melón, Sandía, Calabaza, Chayote, Calabacita (3)	Minador de la hoja (<i>Liriomyza sp.</i>)	500 - 600	Realizar dos aplicaciones dirigidas al follaje, a intervalos de 7 días en cualquier etapa fenológica del cultivo al momento de detectarse hojas con minas y presencia de larvas vivas de minador. Para asegurar un adecuado control, deberá agregar a la mezcla un surfactante no iónico.
Cacahuete Frijol ejotero (3) Frijol, Soya (28)	Gusano peludo (<i>Estigmene acrea</i>)	200 - 250	Realizar una aplicación al follaje al observar las primeras larvas.
Piña (7)	Barrenador del fruto (<i>Thecia basiliides</i>)	250 - 500	Realizar una aplicación dirigida al follaje al detectar la presencia de la plaga al inicio de la floración. Utilizar un volumen de agua adecuado al tamaño de cultivo, equipo y técnica de aplicación.
Cártamo (14)	Gusano soldado (<i>Spodoptera exigua</i>)	200 - 250	Realizar una aplicación al follaje cuando se observen las primeras larvas.