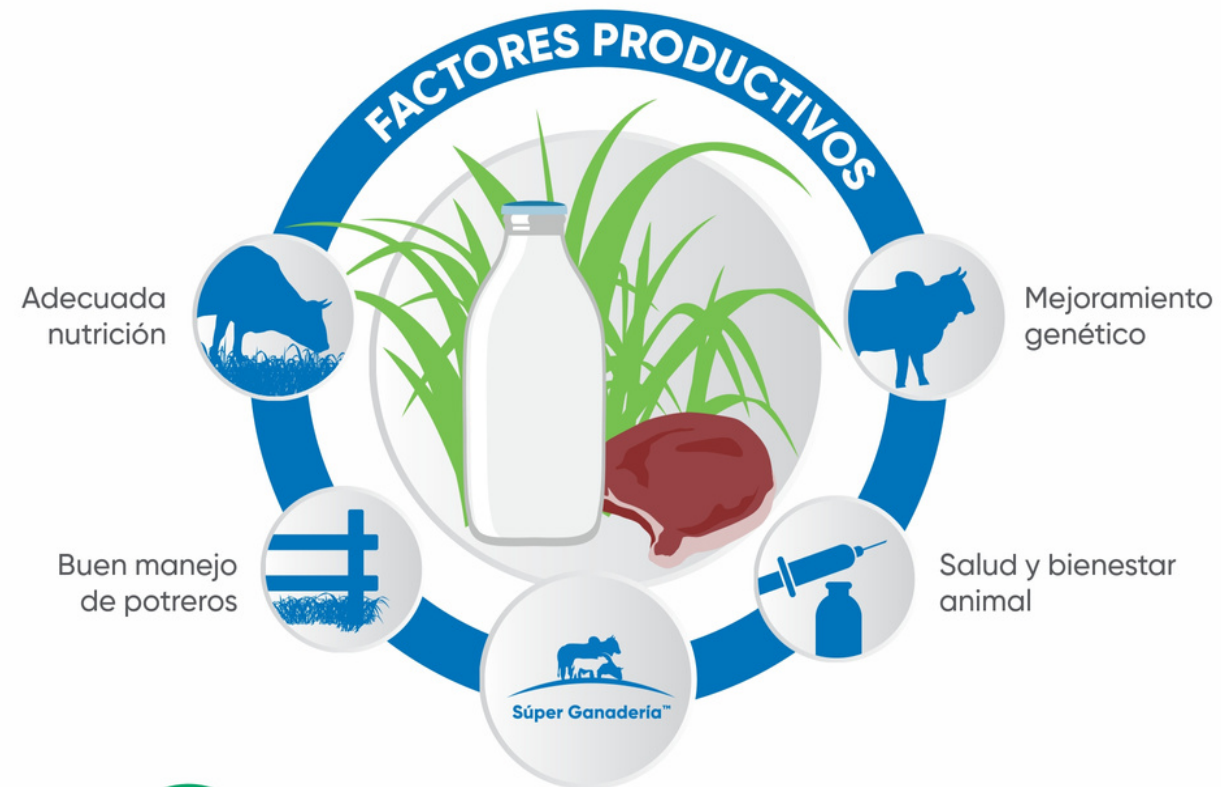


Un SuperGanadero aumenta su productividad



Este producto es selectivo a pastos. Siempre respeta el intervalo de seguridad en días entre la última aplicación y el reingreso del ganado.

Beneficios que ofrecemos

1. Asesoría técnica especializada
2. Las soluciones más avanzadas tecnológicamente
3. Programa de préstamo de equipos de aplicación
4. Capacitaciones continuas



SuperGuardián: mantiene las malezas a raya.

Locación: Veracruz.

Tronador™ D

HERBICIDA

Económico y efectivo contra las malezas de fácil control que invaden rápidamente los potreros.



Descarga la APP Súper Ganadería™



Contáctanos por WhatsApp

RED DE CUSTODIA PROTEGIENDO NUESTRO FUTURO Conozca más de nuestro programa en: www.reddecustodia.com



Registro Sanitario: RSCO-MEZC-HEDE-1256-0620-315-2129
Banda Precautoria: Franja verde - Precaución
Categoría toxicológica: 5
Titular del registro: CORTEVA MX, S. A. de C. V.

Para cuidar su salud y garantizar la efectividad del producto lea y entienda las instrucciones de la etiqueta. Este producto puede ser nocivo, si no se usa de acuerdo a las recomendaciones establecidas en la etiqueta.



Visítanos en www.corteva.mx

TM © Marcas registradas de Corteva Agriscience y de sus compañías afiliadas. © 2020 Corteva



SuperGuardián: mantiene las malezas a raya.

La maleza herbácea y algunas semileñosas se desarrollan rápidamente invadiendo los potreros. Lo anterior aumenta la competencia contra el pasto y disminuye la producción de forraje para tener más ganado.

Tronador™ D es un producto económico enfocado al control de maleza herbácea y algunas semileñosas.

- Se distingue por su rápido control a la maleza
- Combate la maleza herbácea y algunas semileñosas de rápido desarrollo que invaden los potreros

Tronador™ D elimina la competencia contra el pasto y aumenta la producción de forraje para tener más ganado.

Antes



Después



Tipos de aplicación



1 Foliar total

Si la maleza ocupa más del 60% del potrero, realizar una aplicación total. Utilizar cualquier equipo que haga una distribución uniforme del producto y que moje perfectamente la maleza.

Dosis: Utilizar de 3 a 5 litros de **Tronador™ D** por hectárea, en un volumen de 300-500 litros de agua*.



Foliar en manchoneo

Tras localizar la maleza, aplicar en manchoneo directamente sobre ella. Utiliza la mochila aspersora de espalda. Se utiliza cuando el potrero tiene menos del 50% cubierto de maleza.

Dosis: Aplicar 1 litro de **Tronador™ D** en 100 litros de agua*.

Por mochila corresponde a:

- Mochila de 15 litros: 150 ml de **Tronador™ D**
- Mochila de 20 litros: 200 ml de **Tronador™ D**

* Dosis para Frijolillo (*Senna obtusifolia*)
Para mayor información consultar la etiqueta del producto

Beneficios de usar Tronador™ D



El pasto crece mejor.

En pocos días, **Tronador™ D** elimina la maleza desde la raíz.



Mayor aprovechamiento de la humedad.

Tronador™ D elimina la maleza que invade los potreros en aquellas zonas con pocos meses de lluvia.



Solución adecuada

Tronador™ D elimina la maleza más común y de rápido crecimiento, haciendo tu inversión más productiva.

HERBÁCEAS				SEMILEÑOSAS	
FLOR AMARILLA (<i>Baltimora Recta</i>)	COLA DE ALACRÁN (<i>Heliotropium angiospermum</i>)	HIERBA AMARGOSA (<i>Parthenium hysterophorus</i>)	TRONADORA (<i>Wissadula amplissima</i>)	FRIJOLILLO (<i>Senna obtusifolia</i>)	DORMILONA (<i>Mimosa pudica</i>)
HIERBA DULCE (<i>Lippia nodiflora</i>)	PICA PICA (<i>Mucuna pruriens</i>)	TAJONAL (<i>Viguiera dentata</i>)	RABO DE GATO (<i>Achyranthes aspera</i>)	ORTIGA (<i>Cnidioscolus multilobus</i>)	
Zarza de Bajo (<i>Mimosa pigra</i>)				Zarza de Loma (<i>Mimosa albida</i>)	

Los 8 pasos del éxito de Súper Ganadería™.

- Identificar la maleza más abundante en el potrero, consultar con el asesor técnico, en la guía de soluciones, con un distribuidor o en la App de Súper Ganadería™; para conocer cuál es la mejor solución para controlarla.
- Adquirir el herbicida correspondiente y pastorear el potrero antes de aplicarlo. Permitiendo que la maleza quede expuesta.
- Programar la aplicación cuando la maleza está creciendo vigorosamente. No aplicar si la planta está en floración, fructificación o sequía.
- Utilizar el equipo de aplicación adecuado, ya sea para aplicaciones totales, en manchoneo o al tocón. Siempre usar el equipo de protección adecuado (guantes, overol, lentes de seguridad, mascarilla y botas).
- Preparar correctamente la mezcla; usar la dosis recomendada para la maleza y el agua lo más limpia posible.
- Asegurarse de aplicar sobre toda la maleza, mojando "a punto de goteo" todas las hojas.
- Aplicar con buen clima, evitar hacerlo si se esperan lluvias próximas a la aplicación. Aplicar en las horas más frescas del día.
- Dar el tiempo necesario para que el pasto se desarrolle y cubra el área que ocupó la maleza. Evitar sobrepastorear los potreros.