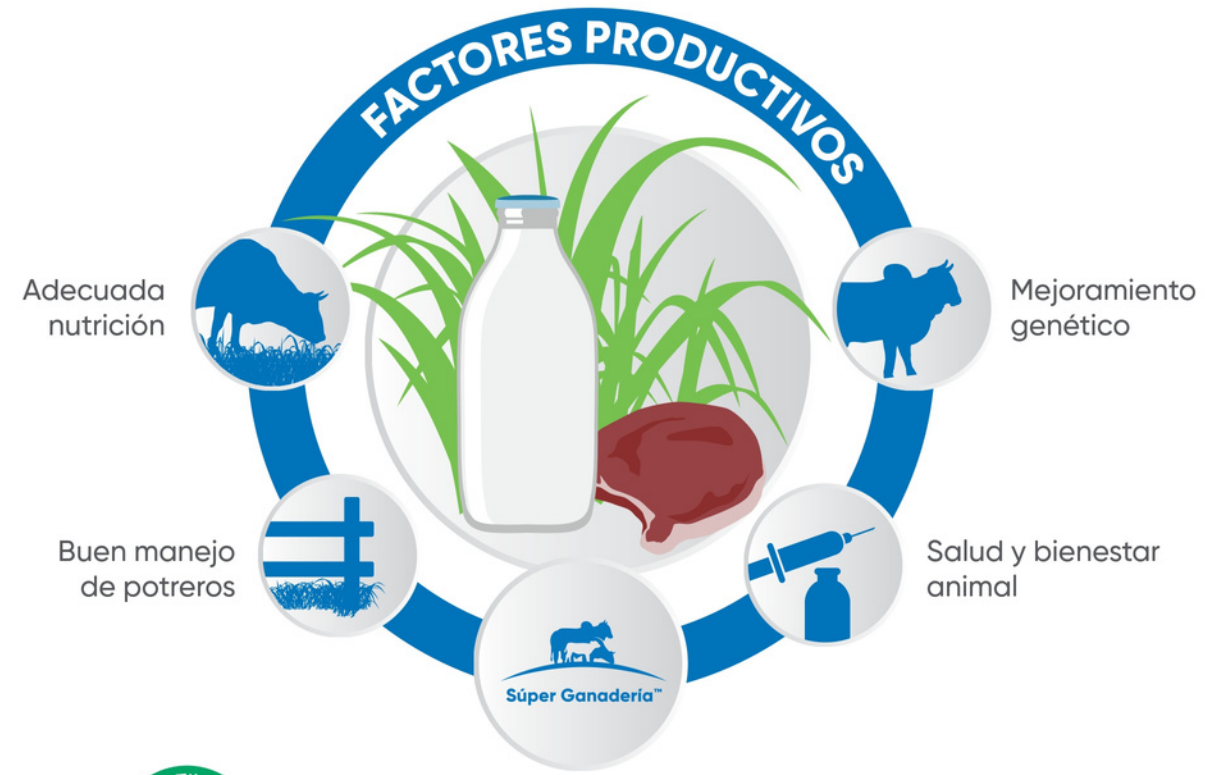


# Un SuperGanadero aumenta su productividad



Este producto es selectivo a pastos. Siempre respeta el intervalo de seguridad en días entre la última aplicación y el reingreso del ganado.

## Beneficios que ofrecemos

1. Asesoría técnica especializada
2. Las soluciones más avanzadas tecnológicamente
3. Programa de préstamo de equipos de aplicación
4. Capacitaciones continuas



# SuperFuerte: contra las malezas, donde otros no pueden.

Localización: Veracruz.

## Sendero™

HERBICIDA

Todo el poder en un solo producto para recuperar y mantener tu potrero.



Descarga la APP Súper Ganadería™



Contáctanos por WhatsApp

RED DE CUSTODIA [Canaliza más de nuestro programa en: www.reddecustodia.com](http://www.reddecustodia.com)



Registro Sanitario: RSCO-MEZC-HEDE-1296-X0008-350-26.52  
Banda Precautoria: Franja Verde - Precaución  
Categoría toxicológica: 5  
Titular del registro: CORTEVA MX, S. A. de C. V.

Para cuidar su salud y garantizar la efectividad del producto lea y entienda las instrucciones de la etiqueta. Este producto puede ser nocivo, si no se usa de acuerdo a las recomendaciones establecidas en la etiqueta.



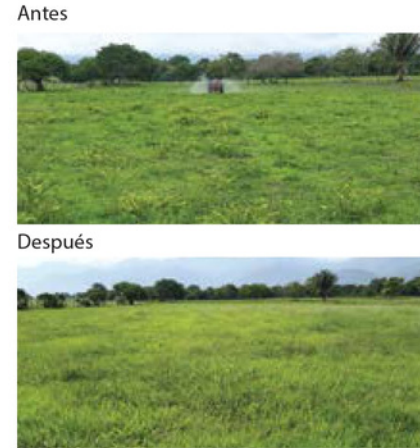
Visítanos en [www.corteva.mx](http://www.corteva.mx)

TM © Marcas registradas de Corteva Agriscience y de sus compañías afiliadas. © 2020 Corteva



## SuperFuerte: contra las malezas, donde otros no pueden.

Para todos aquellos ganaderos que necesitan tomar las mejores decisiones para su rancho, **Sendero™** es el herbicida más fuerte para el control de la maleza más común en los potreros, y en especial, controla algunas malezas difíciles como Olín, Capulín, Solimán y Cinco negritos. Las cuales actualmente no están siendo controladas por los herbicidas en el mercado; con ello facilita el manejo de las praderas, obteniendo una mayor producción de forraje; imprescindible para hacer exitoso el negocio ganadero.



### Tipos de aplicación



- Foliar total**  
Se utiliza cuando el potrero tiene más del 60% cubierto de maleza. Utilizar cualquier equipo que haga una distribución uniforme del producto y que moje perfectamente toda la maleza.  
**Dosis:** Utilizar de 4 a 5 litros de **Sendero™** por hectárea, en un volumen de 400 – 500 litros de agua\*.

**Dosis en maleza difícil:**  
Utilizar de 6 a 8 litros de **Sendero™** por hectárea, en un volumen de al menos 400 litros de agua\*\* para mojar completamente toda la maleza.



- Foliar en manchoneo**  
Tras localizar la maleza, aplicar en manchoneo directamente sobre ella. Utilizar la mochila aspersora de espalda. Se utiliza cuando el potrero tiene menos del 50% cubierto de maleza.  
**Dosis:** Utilizar 1 litro de **Sendero™** para 100 litros de agua\*.  
Por mochila aspersora corresponde a:  
· Mochila de 15 litros: 150 ml de **Sendero™**  
· Mochila de 20 litros: 200 ml de **Sendero™**

**Dosis en maleza difícil:**  
Utilizar de 1.5 a 2 litros de **Sendero™** para 100 litros de agua\*\*.  
Por mochila aspersora corresponde a:  
· Mochila de 15 litros: de 225 a 300 ml de **Sendero™**  
· Mochila de 20 litros: de 300 a 400 ml de **Sendero™**

\* Dosis para Malva Peluda (*Malachra fasciata*)  
\*\* Dosis para Capulín (*Eugenia liebmannii*)  
Para mayor información consultar la etiqueta del producto

### Beneficios de usar Sendero™








**Facilidad de la elección del herbicida,** gracias a su amplio espectro de control de malezas.







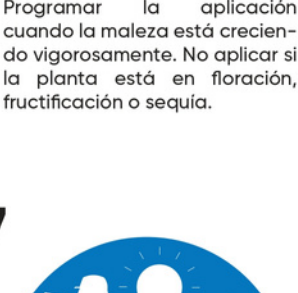
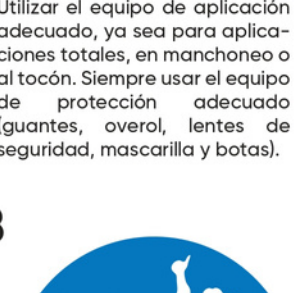
**Aprovechamiento de potrero** invadido por maleza de difícil control.

**Reducción de otros métodos** de control en los potreros.

### Principales malezas que controla Sendero™

SEMILEÑOSAS		LEÑOSAS		
 <b>SOLIMÁN</b> ( <i>Croton ciliato-glandulosus</i> )	 <b>ESCOBILLA</b> ( <i>Sida acuta</i> )	 <b>GATUÑO</b> ( <i>Mimosa biuncifera</i> )	 <b>PUSHUAL</b> ( <i>Croton cortesianus</i> )	 <b>CAPULÍN</b> ( <i>Eugenia liebmannii</i> )
 <b>PEGA-PEGA</b> ( <i>Desmodium incanum</i> )	 <b>ESCOBILLA</b> ( <i>Sida acuta</i> )	 <b>OROZUS</b> ( <i>Lantana camara</i> )	 <b>OLÍN</b> ( <i>Croton reflexifolius</i> )	 <b>PATA DE VACA</b> ( <i>Bauhinia spp.</i> )
 <b>Cola de Alacrán</b> ( <i>Heliotropium angiospermum</i> )	 <b>Malva Peluda</b> ( <i>Malachra fasciata</i> )	 <b>Zarza de Loma</b> ( <i>Mimosa albidia</i> )	 <b>Cornezuelo</b> ( <i>Acacia cornigera</i> )	 <b>Huizache</b> ( <i>Acacia farnesiana</i> )

### Los 8 pasos del éxito de Súper Ganadería™.

-   
Identificar la maleza más abundante en el potrero, consultar con el asesor técnico, en la guía de soluciones, con un distribuidor o en la App de Súper Ganadería™; para conocer cuál es la mejor solución para controlarla.
-   
Adquirir el herbicida correspondiente y pastorear el potrero antes de aplicarlo. Permitiendo que la maleza quede expuesta.
-   
Programar la aplicación cuando la maleza está creciendo vigorosamente. No aplicar si la planta está en floración, fructificación o sequía.
-   
Utilizar el equipo de aplicación adecuado, ya sea para aplicaciones totales, en manchoneo o al tocón. Siempre usar el equipo de protección adecuado (guantes, overol, lentes de seguridad, mascarilla y botas).
-   
Preparar correctamente la mezcla; usar la dosis recomendada para la maleza y el agua lo más limpia posible.
-   
Asegurarse de aplicar sobre toda la maleza, mojando "a punto de goteo" todas las hojas.
-   
Aplicar con buen clima, evitar hacerlo si se esperan lluvias próximas a la aplicación. Aplicar en las horas más frescas del día.
-   
Dar el tiempo necesario para que el pasto se desarrolle y cubra el área que ocupó la maleza. Evitar sobrepastorear los potreros.