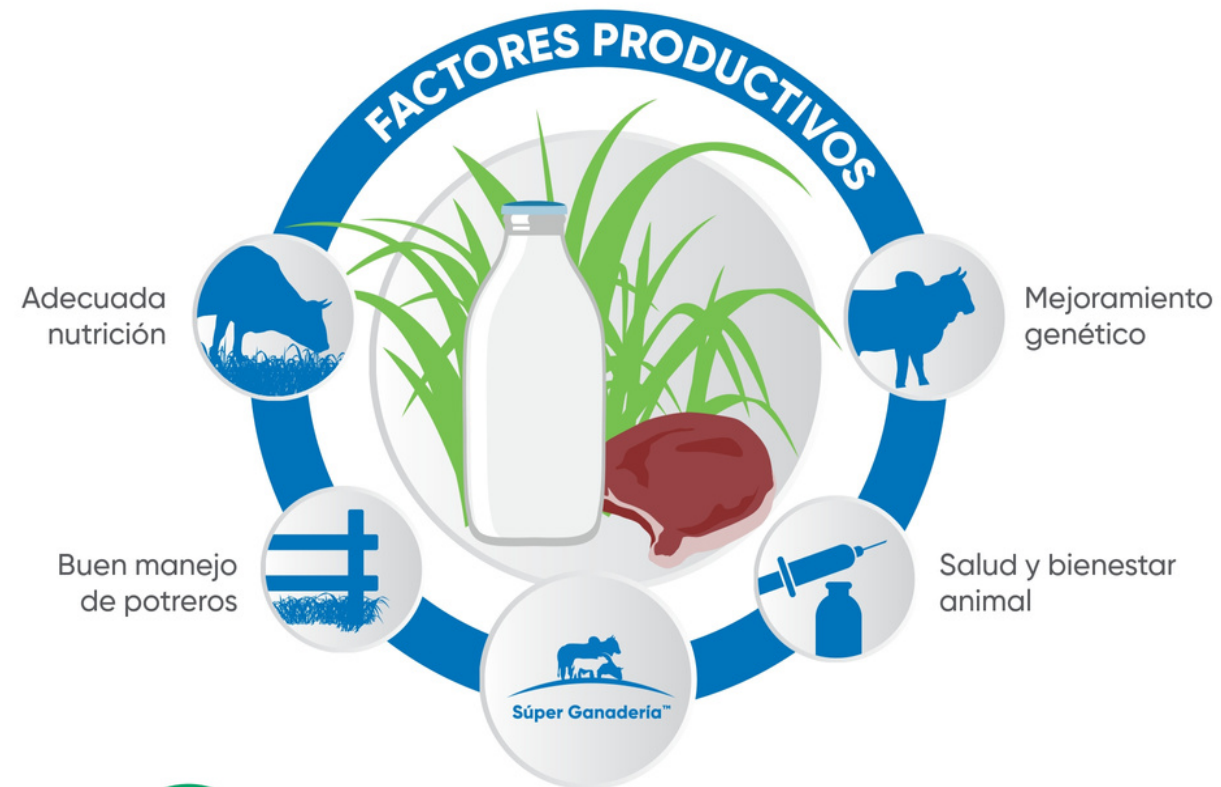


Un SuperGanadero aumenta su productividad



Este producto es selectivo a pastos. Siempre respeta el intervalo de seguridad en días entre la última aplicación y el reingreso del ganado.

Beneficios que ofrecemos

1. Asesoría técnica especializada
2. Las soluciones más avanzadas tecnológicamente
3. Programa de préstamo de equipos de aplicación
4. Capacitaciones continuas



SuperCompleto: implacable contra las malezas.

Locación: Yucatán.

Pastar™ Ultra

HERBICIDA

No hay reto con el que no pueda. Elimina el más amplio rango de malezas, dando tranquilidad a ti y a tu potrero.



Descarga la APP Súper Ganadería™



Contáctanos por WhatsApp

RED DE CUSTODIA PROTEGIENDO NUESTRO FUTURO. Conozca más de nuestro programa en: www.reddecustodia.com



Registro Sanitario: RSCO-MEZC-HEDE-1296-XD008-350-26.52
Banda Precautoria: Franja Verde - Precaución
Categoría toxicológica: 5
Titular del registro: CORTEVA MX, S. A. de C. V.

Para cuidar su salud y garantizar la efectividad del producto lea y entienda las instrucciones de la etiqueta. Este producto puede ser nocivo, si no se usa de acuerdo a las recomendaciones establecidas en la etiqueta.



Visítanos en www.corteva.mx

TM © Marcas registradas de Corteva Agriscience y de sus compañías afiliadas. © 2020 Corteva



SuperCompleto: implacable contra las malezas.

Pastar™ Ultra es una formulación única y versátil con el mayor espectro de control en el mercado, dándote mayor tranquilidad a ti y a tu potrero. **Pastar™ Ultra** es el herbicida más completo para el control de la maleza más común en los potreros, y en especial, controla algunas malezas difíciles como Olín, Capulín, Solimán y Cinco negritos. Las cuales actualmente no están siendo controladas por los herbicidas en el mercado; con ello facilita el manejo de las praderas, obteniendo una mayor producción de forraje; imprescindible para hacer exitoso el negocio ganadero.



Tipos de aplicación



- Foliar total**
Se utiliza cuando el potrero tiene más del 60% cubierto de maleza. Utilizar cualquier equipo que haga una distribución uniforme del producto y que moje perfectamente toda la maleza.
Dosis: Utilizar de 4 a 5 litros de **Pastar™ Ultra** por hectárea, en un volumen de 400 – 500 litros de agua*.

Dosis en maleza difícil:
Utilizar de 6 a 8 litros de **Pastar™ Ultra** por hectárea, en un volumen de al menos 400 litros de agua** para mojar completamente toda la maleza.



- Foliar en manchoneo**
Tras localizar la maleza, aplicar en manchoneo directamente sobre ella. Utilizar la mochila aspersora de espalda. Se utiliza cuando el potrero tiene menos del 50% cubierto de maleza.
Dosis: Utilizar 1 litro de **Pastar™ Ultra** para 100 litros de agua*.
Por mochila aspersora corresponde a:
· Mochila de 15 litros: 150 ml de **Pastar™ Ultra**
· Mochila de 20 litros: 200 ml de **Pastar™ Ultra**

Dosis en maleza difícil:
Utilizar de 1.5 a 2 litros de **Pastar™ Ultra** para 100 litros de agua**. Por mochila aspersora corresponde a:
· Mochila de 15 litros: de 225 a 300 ml de **Pastar™ Ultra**
· Mochila de 20 litros: de 300 a 400 ml de **Pastar™ Ultra**

* Dosis para Malva Peluda (*Malachra fasciata*)
** Dosis para Capulín (*Eugenia liebmanni*)
Para mayor información consultar la etiqueta del producto

Beneficios de usar Pastar™ Ultra




Facilidad de la elección del herbicida, gracias a su amplio espectro de control de malezas.











Aprovechamiento de potrero invadido por maleza de difícil control.



Reducción de otros métodos de control en los potreros.

SEMILEÑOSAS		LEÑOSAS		
 SOLIMÁN (<i>Croton ciliato-glandulosus</i>)	 ESCOBILLA (<i>Sida acuta</i>)	 GATUÑO (<i>Mimosa biuncifera</i>)	 PUSHUAL (<i>Croton cortesianus</i>)	 CAPULÍN (<i>Eugenia liebmanni</i>)
 PEGA-PEGA (<i>Desmodium incanum</i>)	 ESCOBILLA (<i>Sida acuta</i>)	 OROZUS (<i>Lantana camara</i>)	 OLÍN (<i>Croton reflexifolius</i>)	 PATA DE VACA (<i>Bauhinia spp.</i>)
 Cola de Alacrán (<i>Heliotropium angiospermum</i>)	 Malva Peluda (<i>Malachra fasciata</i>)	 Zarza de Loma (<i>Mimosa albida</i>)	 Cornezuelo (<i>Acacia cornigera</i>)	 Huizache (<i>Acacia farnesiana</i>)

Los 8 pasos del éxito de Súper Ganadería™.

- 
Identificar la maleza más abundante en el potrero, consultar con el asesor técnico, en la guía de soluciones, con un distribuidor o en la App de Súper Ganadería™; para conocer cuáles es la mejor solución para controlarla.
- 
Adquirir el herbicida correspondiente y pastorear el potrero antes de aplicarlo. Permitiendo que la maleza quede expuesta.
- 
Programar la aplicación cuando la maleza está creciendo vigorosamente. No aplicar si la planta está en floración, fructificación o sequía.
- 
Utilizar el equipo de aplicación adecuado, ya sea para aplicaciones totales, en manchoneo o al tocón. Siempre usar el equipo de protección adecuado (guantes, overol, lentes de seguridad, mascarilla y botas).
- 
Preparar correctamente la mezcla; usar la dosis recomendada para la maleza y el agua lo más limpia posible.
- 
Asegurarse de aplicar sobre toda la maleza, mojando "a punto de goteo" todas las hojas.
- 
Aplicar con buen clima, evitar hacerlo si se esperan lluvias próximas a la aplicación. Aplicar en las horas más frescas del día.
- 
Dar el tiempo necesario para que el pasto se desarrolle y cubra el área que ocupó la maleza. Evitar sobrepastorear los potreros.