



Proteja sus
cultivos

Fontelis™ 20 SC

FUNGICIDA

El relevo confiable

¿Qué es Fontelis™ 20 SC ?

Fontelis™ 20 SC es un fungicida de amplio espectro con propiedades curativas iniciales y actividad sistémica local, **Fontelis™ 20 SC** pertenece a las pirazol-carboxamidas (grupo químico 7- clasificación FRAC) y actúa deteniendo el crecimiento de los hongos fitopatógenos al inhibir el proceso de respiración de los mismos, ocasionando un bloqueo en la germinación de esporas y del crecimiento micelial.

MODO DE ACCIÓN TRANSLAMINAR

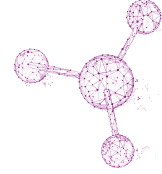
Movimiento sistémico local con propiedades curativas.



Aplicación realizada en el cuadro marcado y la inoculación de las esporas de la cenicilla polvorienta se realizaron en la base y la punta de la hoja

MECANISMO DE ACCIÓN

Fontelis™ 20 SC detiene el crecimiento de los hongos patógenos de plantas mediante el bloqueo de la respiración, privando así al hongo de la energía necesaria para sobrevivir, bloqueando la formación de ATP en la célula.



BENEFICIOS

- Control contundente de enfermedades limitantes en diferentes cultivos.
- Efecto curativo inicial de diferentes enfermedades.
- Movimiento translaminar y sistémico local, que permite proteger brotes nuevos.
- Corto periodo a la cosecha en vegetales.
- Banda toxicológica verde.



RECOMENDACIONES DE USO

País	Cultivos	Enfermedad	Dosis l/ha l/mz	Modo de Aplicación** (Intervalo de Aplicaciones y Observaciones)
Guatemala Rep. Dominicana Honduras Belize	Pepino (<i>Cucumis sativus</i>) Melón (<i>Cucumis melo</i>) Calabacita (<i>Cucurbita pepo</i>) Sandía (<i>Citrullus lanatus</i>) Güisquil y /o tayota (<i>Sechium edule</i>) (1)*	Cenicilla polvorienta <i>Erysiphe cichoracearum</i>	0.75 l - 1.25 l 0.525 l - 0.875 l	Foliar: Inicie las aplicaciones cuando aparezcan los primeros síntomas. Realice 2 aplicaciones a intervalos de 10 días en al menos 400 l/ha de agua (280 l/mz).
Guatemala Rep. Dominicana Nicaragua Honduras Belize	Maní (<i>Arachis hypogea</i>) (14)*	Roya <i>Puccinia arachidis</i> Moho Blanco <i>Sclerotium rolfsii</i>	1.25 l - 1.75 l 0.875 l - 1.225 l	Foliar: Cuando se presenten los primeros síntomas de la enfermedad. Utilice un máximo de 3 aplicaciones con intervalo de 10 días.

(1) Intervalo de Seguridad = Días que deben transcurrir entre la última aplicación y la cosecha / SL – Sin límite.

Una vez utilizado **Fontelis™ 20 SC**, realice aplicaciones de un producto de diferente grupo químico para prevenir la creación de cepas resistentes.



Categoría Toxicológica:
Guatemala y Rep. Dominicana: 5 - Atención - Franja: Verde
Nicaragua, Honduras y Belize: IV - Atención - Franja: Verde
Teléfonos de Emergencia: Guatemala: (502) 2230-0807 - (502) 2232-0735 / Nicaragua: (505) 2289-4700 ext. 1294 - (505) 8755-0983 /
República Dominicana: (809) 684-3478 / 3672 - (809) 681-7828 / Honduras: (504) 2232-2322 / Belize: (501) 223-1639.
Para cuidar su salud y garantizar la efectividad del producto, lea y entienda las instrucciones de la etiqueta antes de usar el producto.

PAIS
Guatemala
Rep. Dominicana
Nicaragua
Honduras
Belize

No. de Registro
396-240
4877
El-05L-2016
661-490-II
0373-1

Distribuido por:

