



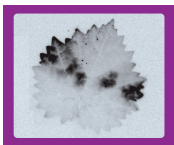
Rally™ 40 WP

FUNGICIDA

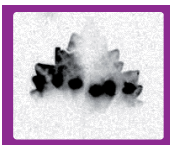
**LE GANA LA CARRERA
A LAS ENFERMEDADES**

Rally™ 40 WP es un fungicida sistémico con propiedades protectantes y curativas contra una amplia gama de hongos que se absorbe rápidamente protegiendo los nuevos brotes. Su ingrediente activo es Myclobutanil y está formulado como polvo mojable (WP).

Movimiento sistémico



Rally™ 40 WP



Comparativo

- Amplio espectro de control preventivo, curativo y con características anti esporulantes; controlando Cenicillas, Alternarias, Antracnosis y Sarcocladium.
- Cuenta con tolerancias de importación en la mayoría de los países de exportación.
- Acción sistémica, se traslada del tejido tratado a los puntos de crecimiento, protegiendo el follaje.
- Resistente al lavado por lluvia o agua de irrigación, efectivo al ser aplicado 1 hora antes de la lluvia.
- Tiene una baja toxicidad en mamíferos.

País	Cultivos	Enfermedad	Dosis
Costa Rica, Guatemala, Honduras y Panamá	Melón, <i>Cucumis melo</i> Sandía, <i>Citrullus vulgaris</i>	Mildíu polvoso, <i>Erysiphe sp. Sphaeroteca sp.</i> Gomosis, <i>Mycosphaerella spp.</i>	130 - 190 g/ha
	Manzana, <i>Malus plumila</i>	Roña, <i>Venturia inaequalis</i> - Cenicilla, <i>Podospaera leucotricha</i>	12 - 15 g / 100 L de agua
	Uva, <i>Vitis vinifera</i>	Cenicilla, <i>Uncinula necator</i>	
	Rosa, <i>Rosa spp.</i>	Mancha negra, <i>Diplocarpon rosae</i> - Mildíu polvoriento, <i>Erysiphe sp.</i>	150 - 200 g/ha
	Plantas Ornamentales	Mildíu polvoriento, <i>Erysiphe sp.</i> - Mancha de la hoja, <i>Cercospora spp.</i>	
	Banano, <i>Musa spp.</i>	Pudrición de la corona, <i>Cephalosporium spp. Verticillium theobromae, Fusarium roseum, Fusarium moniliforme, Botryodiplodia theobromae, Glomerella cingulata, Thielaviopsis paradoxa</i>	1,25 - 2,12 g/10 L de agua.
Nicaragua	Arroz, <i>Oryza sativa</i>	Mancha del grano, <i>Sarcocladium oryzae</i>	100 - 120 g/ha
Costa Rica y Panamá		Mancha del grano, <i>Helmithosporium oryzae</i>	100 - 120 g/ha
Panamá	Cucurbitáceas	Mildíu polvoso, <i>Erysiphe sp. Sphaeroteca sp.</i> Gomosis, <i>Mycosphaerella spp.</i>	100 -120 g/ha
Guatemala	Arveja china, <i>Pisum sativum</i> Ejote Francés, <i>Phaseolus vulgaris</i>	Antracnosis, <i>Erysiphe pisi</i>	160 - 240 g/ha
Honduras	Maíz, <i>Zea mays</i>	Mancha de asfalto, <i>Phyllachora maydis</i>	200 g/ha
	Okra, <i>Hibiscus esculentus L.</i>	Mildíu polvoso, <i>Erysiphe spp.</i>	200 - 250 g/ha
Guatemala y Honduras	Cebolla, <i>Allium sp.</i>	Tizón temprano, <i>Alternaria spp.</i>	150 - 180 g/ha 2 - 3 sobres de 30 g en 200 L de agua.
	Zanahoria, <i>Daucus carota</i>	Tizón temprano, <i>Alternaria dauci</i>	
República Dominicana	Arroz, <i>Oryza sativa</i>	Mancha del grano, <i>Helmithosporium oryzae</i>	150 - 200 g/ha
	Melón / Pepino, <i>Cucumis spp</i>	Mildeo polvoso, <i>Erysiphe sp</i> - Antracnosis, <i>Colletotrichum lagenarium</i> Roña, <i>Cladosporium cucumerinum</i> - Tizón del tallo <i>Mycosphaerella citrulina</i>	150 - 200 g/ha
	Banano, <i>Musa paradisiaca</i>	Pudrición de la corona, <i>Cephalosporium spp. Verticillium theobromae, Fusarium roseum, Fusarium moniliforme, Botryodiplodia theobromae, Glomerella cingulata, Thielaviopsis paradoxa</i>	150 mg/L de agua
	Uva, <i>Vitis vinifera</i>	Cenicilla, <i>Uncinula necator</i>	150 - 200 g/ha
	Rosa, <i>Rosa spp.</i>	Mancha negra, <i>Diplocarpon rosae</i> - Mildeo polvoroso, <i>Sphaerotheca</i>	150 - 200 g/ha
	Plantas Ornamentales	Mildeo polvoroso, <i>Erysiphe spp.</i> - Mancha de la hoja, <i>Cercospora spp.</i>	150 - 200 g/ha
Belice	Papaya, <i>Carica papaya</i>	Antracnosis, <i>Colletotrichum gloeosporioides</i>	700 g/ha

INTERVALO ENTRE LA ÚLTIMA APLICACIÓN Y LA COSECHA: 15 días en uvas, manzanas, papaya, ornamentales y rosas no hay restricción. En Cucurbitáceas hasta 7 días antes de la cosecha. En banano la aplicación es en post-cosecha, durante el empaque de la fruta. En arroz aplique hasta 21 días antes de la cosecha. En Cebolla y Zanahoria las aplicaciones pueden realizarse hasta incluso el mismo día de la cosecha. En arveja china, ejote francés y maíz 1 día antes de la cosecha. INTERVALO DE REINGRESO AL AREA TRATADA: 24 horas en todos los cultivos.



Categoría Toxicológica: IV - Precaución - Franja: Verde
Teléfonos de Emergencia: Guatemala: (502) 2230-0807 - (502) 2232-0735 / Belice: (501) 223-1639 / Honduras: (504) 2232-2322 / Nicaragua: (505) 2289-4700 ext. 1294 - (505) 8755-0983 / Costa Rica: (506) 2223-1028 / Panamá: (507) 523-4948 - (507) 523-4968 / República Dominicana: (809) 684-3478 / 3672 - (809) 681-7828. Para cuidar su salud y garantizar la efectividad del producto lea y entienda las instrucciones de la etiqueta antes de usar el producto.

PAIS	No. de Registro	PAIS	No. de Registro
Belice	0335-1	Nicaragua	DOW-01-4-2006
Guatemala	479-69	Costa Rica	3485
Honduras	165-83-II	Panamá	1008
		Rep. Dominicana	2373