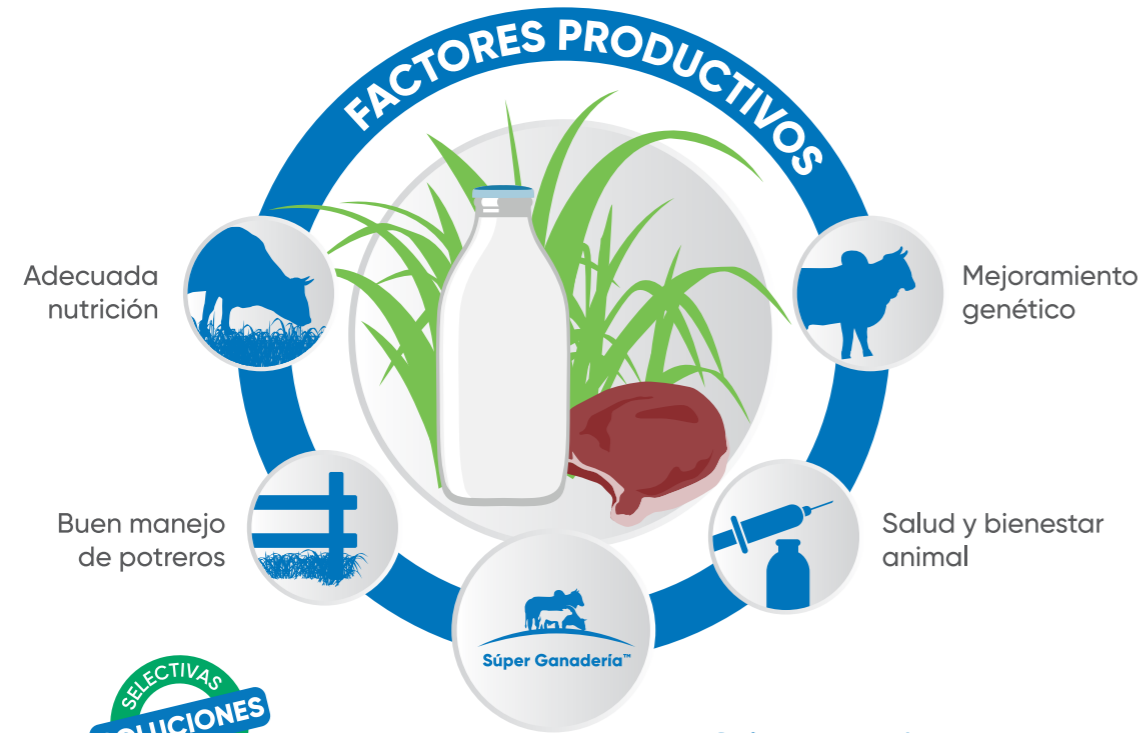


# Un SuperGanadero aumenta su productividad



SELECTIVAS  
SOLUCIONES  
Y EFECTIVAS

Este producto no daña el pasto.  
Es confiable para el ganado, siempre que siga  
las instrucciones de uso de acuerdo a la etiqueta.

## Beneficios que ofrecemos

1. Asesoría técnica especializada
2. Las soluciones más avanzadas tecnológicamente
3. Capacitaciones continuas.



## SuperFulminante: más que una amina

**RED DE CUSTODIA**  
PROTEGIENDO NUESTRO FUTURO

Conozca más de nuestro programa en: [www.reddecustodia.com](http://www.reddecustodia.com)



**CampoLimpio**<sup>SM</sup>  
PROGRAMA DE MANEJO DE ENVASES VACIOS

**Mazo**<sup>TM</sup> D  
**HERBICIDA**

Herbicida sistémico que ofrece un mejor efecto de quemado y control comparado con las aminas existentes en el mercado, además de una alta selectividad al pasto.

Corteva Agriscience de Ecuador S.A. / Guayaquil - Ecuador / Mazo<sup>TM</sup> D - Reg. Nac. 127-H2/NA-CL1 - Cat. Tox. III - Franja Azul.  
EN CASO DE EMERGENCIAS TOXICOLÓGICAS Y QUÍMICAS LLAME AL 1800 VENENO (836366) ATENCIÓN LAS 24 HORAS DEL DÍA.

**CORTEVA**<sup>TM</sup>  
agriscience

Visitenos en [corteva.ec](http://corteva.ec)

<sup>TM</sup> \* Marcas registradas de Corteva Agriscience y de sus compañías afiliadas. © 2021 Corteva

**CORTEVA**<sup>TM</sup>  
agriscience

Visitanos en [www.corteva.ec](http://www.corteva.ec)

<sup>TM</sup> © Marcas registradas de Corteva Agriscience y de sus compañías afiliadas. © 2020 Corteva

**Súper Ganadería**<sup>TM</sup>

**Farm Agro**  
El compadre del agro

# Mazo™ D

## HERBICIDA

Herbicida sistémico que ofrece un mejor efecto de quemado y control comparado con las aminas existentes en el mercado, además de una alta selectividad al pasto. **Mazo™ D** pertenece a la familia Súper Ganadería™.

Antes



Después



## Recomendaciones de uso

Cultivo	Plaga	Dosis	P.C.
Pastos ( <i>Brachiaria mutica</i> )	Frijolillo ( <i>Senna obtusifolia</i> )	*0.5 litros	30 días

\*Dosis por 100 litros de agua por hectárea

**P.C. Período de Carencia:** Intervalo de seguridad entre la última aplicación del producto y la cosecha.

**Época y frecuencia de aplicación:** Las aplicaciones deben realizarse sobre malezas expuestas que se encuentren en estado de desarrollo vegetativo, antes de su floración. No debe aplicarse Tronador™ D sobre malezas que haya sufrido estrés por falta de humedad o por alguna otra causa. Si se tiene que hacer más de una aplicación, dejar entre 30 a 45 días entre una y otra. Para la aplicación se debe establecer una franja de seguridad de 50 metros sin barreras vivas y 30 metros con barreras vivas respecto a áreas sensitivas tales como ríos, esteros y cuerpos hídricos principales que no estén destinados al consumo humano.

## Beneficios de usar Mazo™ D



- Selectivo y confiable.
- Mejor control y más productividad.
- Rápido control.
- Perfil toxicológico y ambiental más amigable.
- Mejor control de malezas que el 2,4-D.
- No daña el pasto, siempre y cuando se use según las recomendaciones en etiqueta.
- Excelente compatibilidad con otros herbicidas.

## Principales malezas que controla Mazo™ D



Frijolillo  
(*Senna obtusifolia*)

## Los 8 pasos del éxito de Súper Ganadería en la aplicación de Mazo™ D

1



Identificar la maleza más abundante en el potrero, consultar con el asesor técnico, en la guía de soluciones o con un distribuidor; para conocer cuál es la mejor solución para controlarla.

2



Adquirir el herbicida correspondiente y pastorear el potrero antes de aplicarlo. Permitiendo que la maleza quede expuesta.

3



Programar la aplicación cuando la maleza está creciendo vigorosamente. No aplicar si la planta está en floración, fructificación o sequía.

4



Utilizar el equipo de aplicación adecuado, ya sea para aplicaciones totales, en manchoneo o al tocón. Siempre usar el equipo de protección adecuado (guantes, overol, lentes de seguridad, mascarilla y botas).

5



Preparar correctamente la mezcla; usar la dosis recomendada para la maleza y el agua lo más limpia posible.

6



Asegurarse de aplicar sobre toda la maleza, mojando "a punto de goteo" todas las hojas.

7



Aplicar con buen clima, evitar hacerlo si se esperan lluvias próximas a la aplicación. Aplicar en las horas más frescas del día.

8



Dar el tiempo necesario para que el pasto se desarrolle y cubra el área que ocupó la maleza. Evitar sobrepastorear los potreros.