



**Cultivemos un futuro
brillante**

Radiant[®]

Jemvelva[™] active

INSECTICIDA

Insecticida de origen natural y diferente, amigable con el medio ambiente y selectivo a insectos benéficos

Radiant[®] con Jemvelva[®] active, es un insecticida de origen natural sobresaliente para el control de plagas. Su forma de acción, su notable efecto de derribe y su periodo de control sobre larvas de lepidópteros, trips y minadores de la hoja, lo hace un producto ideal para proteger sus cultivos en sistemas de producción a campo abierto o bajo cubierta.



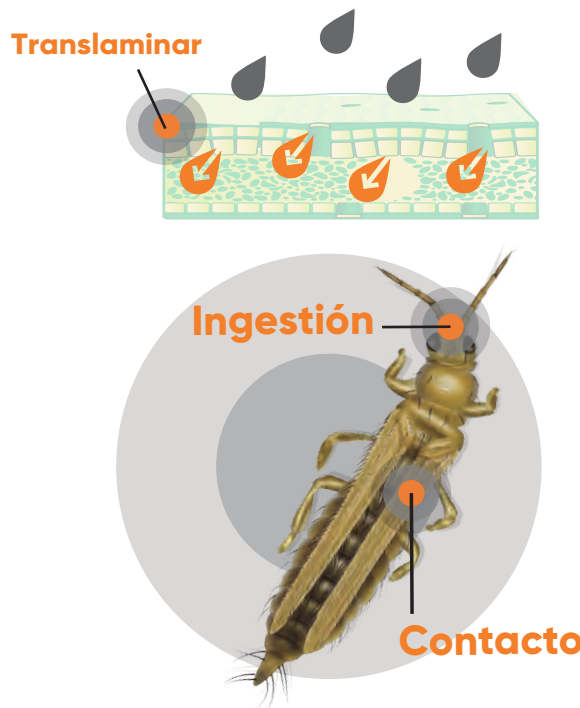
¿Qué es Radiant[®] ?

Radiant[®] es un insecticida novedoso para el control de una amplia gama de plagas en diferentes cultivos.

Su ingrediente activo Jemvelva (Spinetoram), es un miembro de la clase de los spinosines desarrollado como una herramienta de manejo para el control de lepidopteros, trips y dípteros.

Actúa por contacto e ingestión y tiene efecto translaminar.

Es un producto ganador del premio "Reto a la química verde" por su bajo impacto ambiental.



Recomendaciones de Uso

Cultivo	Plaga	Dosis	P.C.
Brócoli	Plutella (<i>Plutella xylostella</i>)	100 ml/ha	1 día
Tomate bajo invernadero	Enrollador (<i>Scrobipalpula absoluta</i>)	0.125 ml/ha	1 día
Tomate	Negrita (<i>Prodiplosis longifila</i>)	175 ml/ha	1 día
	Minador (<i>Liriomyza huidobrensis</i>)	200 ml/ha	1 día
Maíz	Gusano cogollero (<i>Spodoptera frugiperda</i>)	100 ml/ha	1 día
Soya	Gusano sandwichero (<i>Plutella xylostella</i>)	100 ml/ha	28 días
Arroz	Gusano cogollero (<i>Spodoptera frugiperda</i>)	100 ml/ha	1 día
Aguacate	Trips (<i>Frankliniella occidentalis</i>)	100 ml/200 L	3 días
Melón, Sambo, Sandía, Zucchini Zapallo	Trips (<i>Thrips palmi karny</i>)	100-150 ml/200 L	3 días
Fréjol, Arveja, Caupí, Chocho, Garbanzo, Haba, Lenteja	Trips (<i>Thrips palmi</i>)	100-150 ml/ha	3 días

P.C. Periodo de Carencia: Intervalo de seguridad entre la última aplicación del plaguicida y la cosecha del producto agrícola.



Conoce más en: www.reddecustodia.com



Distribuido por Corteva Agriscience de Ecuador S.A. Tel.: 2223 2720. Ext 114. / Registro: No. 136-II/NA / Cat. Tox. III - Franja azul - Ligeramente Peligroso - Cuidado. EN CASO DE EMERGENCIA LLAME AL: 1800 VENENO (836366) Atención las 24 horas del día. CISPROQUIM 1800593005.