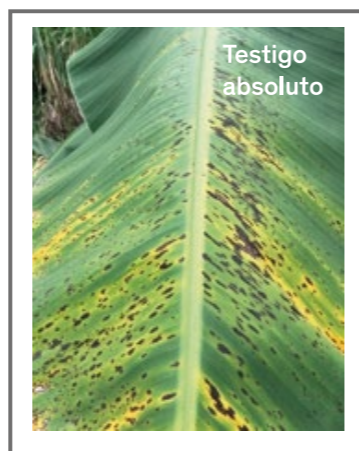


BENEFICIOS DE Kruga™

- No causa fitotoxicidad bajo la dosis recomendada.
- Dentro de la hoja mantiene su efecto de control por más tiempo que otros triazoles.
- Protección de la vena central de la hoja de banano.
- Altamente resistente al lavado por lluvias, penetra rápidamente la cutícula y las ceras de las hojas.
- Es una herramienta más para el manejo y prevención de resistencia de Sigatoka Negra.
- Fenbuconazole cuenta con límites máximos de residuos de EPA, Europa y otros.
- Intervalo de última aplicación a cosecha (PHI): 12 horas.
- Esta formulación no contiene Nonil fenol.
- Puede ser utilizado en rotación con otros fungicidas sistémicos.



ORDEN DE LA MEZCLA:

1. Aceite agrícola
2. Emulsificante.
3. 30-40% de agua.
4. Agitar por 5 minutos.
5. Fungicida acompañante (**Dithane™**)
6. **Kruga™**
7. Aforar con agua.
8. Agitar por 5 minutos.



Titular del Registro: Corteva Agriscience de Ecuador S.A. Tel: (02) 223-2720
 Registro Nacional No.: 248-F1/NA. CATEGORÍA TOXICOLÓGICA III: LIGERAMENTE PELIGROSO – CUIDADO
 Para la aplicación se debe establecer una franja de seguridad de 50 metros sin barreras vivas y 30 metros con barreras vivas respecto a áreas sensitivas tales como ríos, esteros y cuerpos hídricos principales, que no estén destinados al consumo humano. EMERGENCIAS TOXICOLÓGICAS Y QUÍMICAS 24 horas. 1800 VENENO (836366)



KRUGA™ PROTECCIÓN PARA SU CULTIVO



Kruga™

FUNGICIDA

Mantenga su cultivo protegido y libre de enfermedades por más tiempo.



Visítanos en corteva.ec
 ** Marcas registradas de Corteva Agriscience y de sus compañías afiliadas. © 2022 Corteva

Visítanos en corteva.ec
 ** Marcas registradas de Corteva Agriscience y de sus compañías afiliadas. © 2022 Corteva

¿QUÉ ES Kruga™?

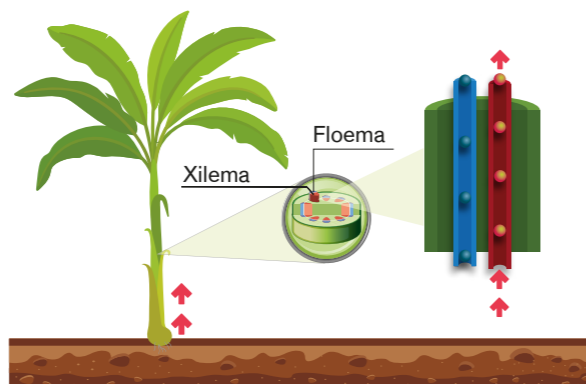
Propiedades físico Químicas :

- Grupo Químico:
Triazol (FRAC grupo 3).
- Constante de adsorción (KOC) =
4425 mL/g
- Solubilidad en agua (20°C):
2.47 mg/L
- Molécula lipofílica:
(log Pow = 3.79) y lenta movilidad y sistemicidad.
- Resistente al lavado:
alta afinidad a ceras y cutículas cerosas.

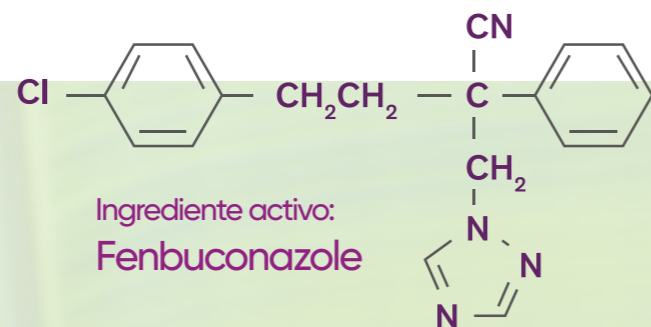
Baja solubilidad en agua =
Lenta movilidad vía xilema.

Kow cercano a 4 = Alta afinidad a
ceras de la cutícula en hoja

Es un fungicida sistémico, formulado como una suspensión concentrada (SC) de categoría toxicológica III (Ligeramente peligroso-banda azul).

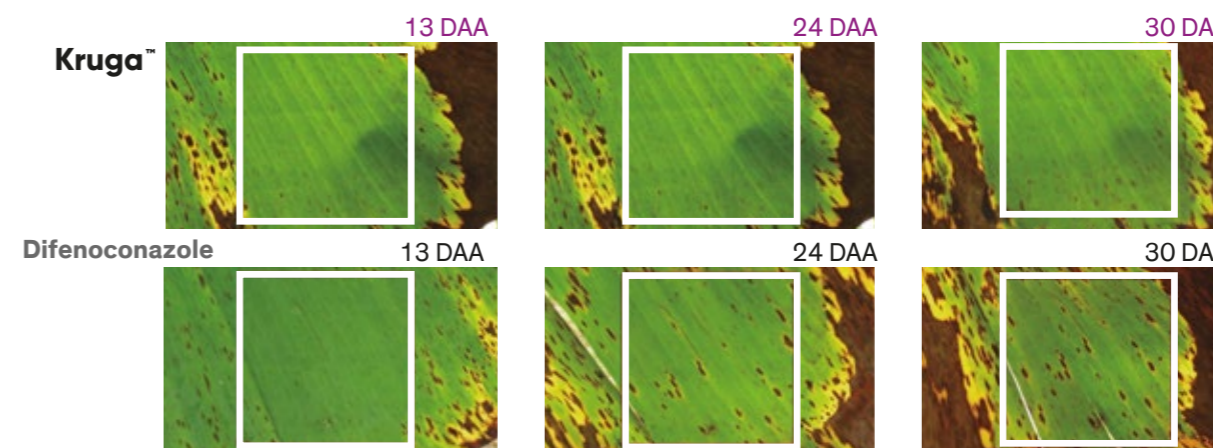


Concentración:
240 g de ingrediente activo por litro de producto comercial .
760 g de anticongelante, dispersante, humectante, espesante, antiespumante, biocida y diluyente.



MODO DE ACCIÓN Kruga™ EN EL CONTROL DE SIGATOKA NEGRA:

Fungicida sistémico con propiedades protectoras y curativas, el ingrediente activo es absorbido por las hojas y es transportado en la planta vía xilema, por su baja solubilidad en agua y lenta movilidad dentro de la planta; el cual aplicado a inicios de la infección, proporciona un prolongado y efectivo periodo de control retrasando la reinfección de la hoja por nuevas germinaciones de esporas de *Mycosphaerella fijiensis* en el cultivo del banano.



Eficacia de Kruga™ sobre Sigatoka negra en ensayo de hoja simple (aplicación en hoja 3). El recuadro blanco en las imágenes es el área de aplicación de Kruga a 400 mL/Ha.

MECANISMO DE ACCIÓN Kruga™

Su ingrediente activo es Fenbuconazole, el cual pertenece al grupo de los Triazoles, actúa inhibiendo la biosíntesis del ergosterol de los hongos (Inhibidor de la Demetilación (DMI's))

FRAC: Grupo 3



GENERALIDADES Y RECOMENDACIONES DE USO

Dosis:

0.4 l/ha

Aceite:

Se recomienda la adición de aceite mineral (1.5 a 2 galones / ha), y un emulsificante.

Intervalo:

Realizar 2 aplicaciones cada 14 días. Se recomienda incluir a **Kruga™** en un programa de manejo integrado de la enfermedad, mezclándolo y alternándolo con grupos químicos de diferentes mecanismos de acción. Seguir las recomendaciones de FRAC para Triazoles.

Número de aplicaciones:

Máximo 8 aplicaciones por año (espaciadas con al menos 30 días).

Momento de aplicación:

Por su forma de actuar y lenta movilidad, se recomienda su uso durante los primeros síntomas de la enfermedad los cuales suelen encontrarse luego de aplicar un fungicida de rápida acción o en la salida y entrada de la época lluviosa.

Periodo de carencia:

Sin restricción.

Periodo de reingreso:

12 horas.

MRL's:

USA 0,3 ppm, UE 0,05 ppm.