

Loyant™ Neo EC

HERBICIDA

**LAS MALEZAS
EVOLUCIONAN
LOYANT™
REVOLUCIONA**



Loyant™ Neo EC, es un novedoso herbicida sistémico, para aplicaciones de post-emergencia temprana. Siendo selectivo al cultivo de arroz, controla un amplio espectro de malezas gramíneas, ciperáceas y hojas anchas de importancia económica.

PROPIEDADES

Nombre Comercial	Loyant™ Neo EC
Ingrediente activo	RINSKOR™
Concentración	25 gramos/Litro
Grupo químico	Auxinas sintéticas
Familia química	Arilpicolinatos
Formulación	Neo EC
Presentación	250 cc y 1 Litro



Ciperáceas



Cortadera
(*Cyperus iria*)



Coquito
(*Cyperus rotundus*)



Piñita
(*Murdannia nudiflora*)

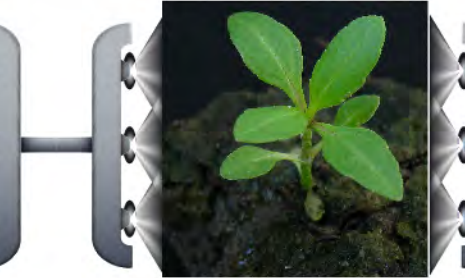
Hojas anchas



Verdolaga
(*Portulaca oleracea*)



Palo de agua
(*Ludwigia linifolia*)



Botón blanco
(*Eclipta alba*)

BENEFICIOS



Amplio espectro de control



Liendre puerco
(*Echinochloa colona*)



Paja peluda
(*Paspalum pilosum*)

Gramíneas



Baja dosis de uso

1.2 Litros / Hectárea
(30 g i.a/ha)

= Reducido impacto ambiental





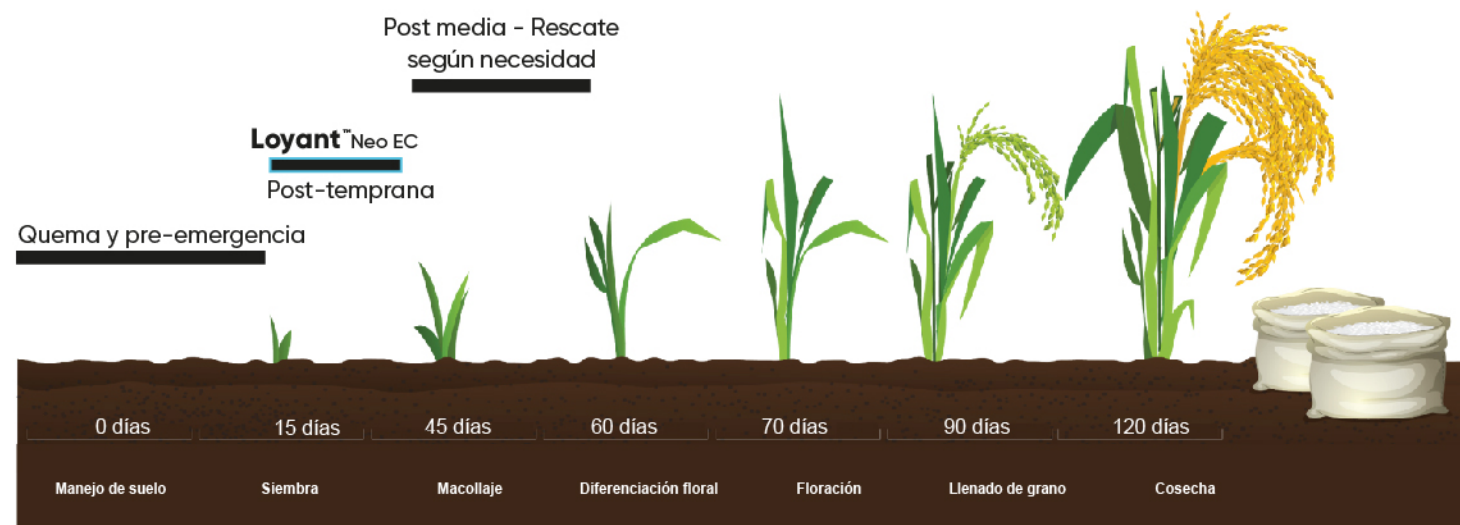
Selectividad al cultivo: Selectivo a las variedades convencionales en siembra directa o trasplante

RECOMENDACIONES DE USO:

Loyant™ Neo EC debe ser el primer post-emergente aplicado al cultivo

MALEZAS	DOSIS
Liendre puerco (<i>Echinochloa colona</i>)	1.2 L/ha
Paja peluda (<i>Paspalum pilosum</i>)	
Cortadera (<i>Cyperus iria</i>)	
Coquito (<i>Cyperus rotundus</i>)	
Piñita (<i>Murdannia nudiflora</i>)	
Botón blanco (<i>Eclipta alba</i>)	
Palo de agua (<i>Ludwigia linifolia</i>)	
Verdolaga (<i>Portulaca oleracea</i>)	

COLOMBIA (Tolima-Huila)



* La eficacia y la selectividad de Loyant™ Neo EC, no se ve afectada cuando es aplicado con los siguientes herbicidas de acción residual: Clomazone, pendimetalina y diflufenican.



Control efectivo de malezas con resistencia de sitio activo a otros herbicidas



Formulación Neo EC de baja volatilidad, sin solventes derivados del petróleo y con coadyuvante incluido

CLAVES DEL ÉXITO CON Loyant™ Neo EC

1 Aplicación oportuna

Sobre malezas en estado inicial de crecimiento

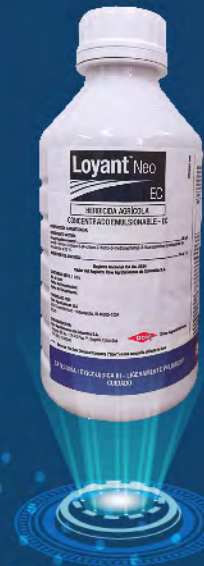
Gramíneas: 2 hasta 4 hojas
Hojas anchas: hasta 10 cm de altura
Ciperáceas: 5 a 10 cm de altura

Cultivo con 3 hojas o más,
sin raíces expuestas, ni
síntomas de estrés.



2 Dosis efectiva

1.2 Litros/Ha
(30 g i.a)

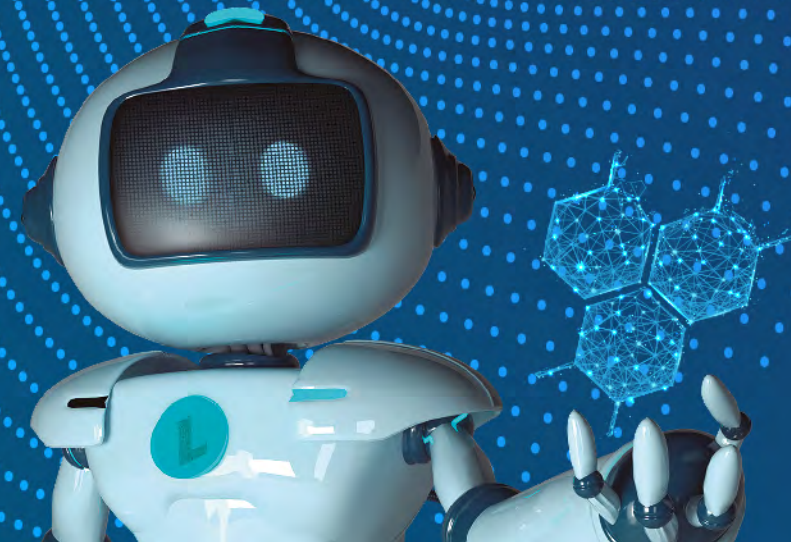


3 Buenas prácticas de manejo de riego y fertilización

(1-3 días después de la aplicación)



4 Calibración y limpieza del equipo de aplicación y tanque de mezcla



Loyant™ Neo EC

actúa diferente y se ve diferente



Al inicio algunas malezas se observan aún verdes (sin quemado), pero tienen un daño irreversible en los puntos de crecimiento.

Liendre puerco
(*Echinochloa colona*)



Hojas anchas



Ciperáceas



Aplicando **Loyant™ Neo EC**
invierta en su tranquilidad, realizando un control de
malezas oportuno, efectivo y de amplio espectro



NO TRATADO



RED DE CUSTODIA
PROTEGIENDO NUESTRO FUTURO

Conozca más de nuestro programa en: www.reddecustodia.com



Corporación
CampoLimpio™
PROGRAMA DE MANEJO DE ENVASES VACIOS
Colombia

Dow AgroSciences de Colombia S.A. Tel: +57 1 2595900 / Bogotá - Colombia / Reg. Nac. ICA 2034 - Cat. Tox. III - Franja Azul.
EMERGENCIAS TOXICOLÓGICAS Y QUÍMICAS 24 horas. Fuera de Bogotá: 01 8000 916012 en Bogotá (091) 2886012.