

## La importancia del control de malezas en los potreros



La competencia de las malezas con los pastizales da como resultado un menor potencial de forraje y, por lo tanto, el ganadero pierde productividad y dinero  
Autor: Paulo Araripe - Agrónomo - Vía Verde

La abundante presencia de malezas en los potreros es señal del comienzo del proceso de degradación del potrero, trayendo consigo pérdidas productivas. Cuando el pasto está sujeto a condiciones adversas de manejo y pastoreo, las malezas encuentran condiciones adecuadas para su rápido desarrollo y propagación. La presencia de malezas hace que los potreros sean poco productivos, por lo que es imposible intensificar su uso. La competencia de las malezas con

los pastos se convierte en un problema grave, si no hay una intervención rápida y precisa, llevan al potrero a un círculo vicioso y dejando al ganadero en un punto muerto, ya que el problema empeora con los años. Con la pérdida del potencial productivo, el sobrepastoreo se convierte en la única herramienta para que el ganadero no se vea obligado a reducir su hato y, en esta situación, comienza a tener pérdidas económicas como productivas.



Figura 1: Área infestada en grado avanzado de degradación - baja productividad.

Con el comienzo de la temporada de lluvias, este problema se intensifica ya que las condiciones favorables para los pastos (calor y humedad elevados), también favorece a

las malezas. Sin embargo, es durante este período que podemos intervenir con buenas posibilidades de éxito e incluso eliminar el problema.

## La importancia del control de malezas en los potreros



La invasión de malezas está directamente relacionada con su gran capacidad para competir contra los pastos en el potrero. Un ejemplo de esto es el hecho de que las semillas de malezas germinan de manera heterogénea (en diferentes momentos según las condiciones ambientales), lo que dificulta su control y permite la sucesión de varias generaciones de malezas durante el año. Además, una vez germinadas, las malezas crecen más rápido que los pastos, aumentando rápidamente su área foliar. Sin embargo, en la temporada de lluvias, los ingredientes activos de los herbicidas funcionan mejor y se transportan dentro de las plantas de manera más eficiente, mejorando las posibilidades de éxito sobre las malezas.

**Es importante** tener en cuenta que, después de eliminar las malezas, se debe realizar un trabajo de control sistémico para evitar que vuelvan a nacer e infestar nuevamente los potreros. Este trabajo tiene como base el manejo de nuestra pradera después del control de malezas, una cuestión de gran importancia que garantiza la implementación del sistema de manejo de la pradera y aumenta la productividad ganadera del potrero. Otro punto importante es que varias especies de malezas producen semillas con capacidad de latencia, conservando su capacidad de germinación durante muchos años, por lo que es necesario un monitoreo continuo. El control de malezas implica la adopción de hábitos que den lugar a una reducción de la infestación; Esto no significa necesariamente su eliminación completa en el primer año de control. La estrategia de control debe adaptarse a las condiciones de la infestación, tipo de maleza, infraestructura, la mano de obra y los

implementos disponibles del rancho, así como el análisis del Costo/Beneficio y, cuando sea posible, se debe realizar una comparación de métodos. En la temporada de lluvias, los costos son más bajos y las posibilidades de recuperación de los potreros son más altas.

Los métodos de control de malezas incluyen el control preventivo, cultural, mecánico y químico. Actualmente, el control químico a través de la acción de los herbicidas es el más utilizado porque representa un menor costo y una mayor eficiencia en comparación con otros métodos de control como el chapeo. A continuación, te dejamos los 8 pasos del éxito de Súper Ganadería para el control de malezas.

# LOS 8 PASOS DEL ÉXITO DE SÚPER GANADERÍA™



1  
Identifica las malezas más importantes en tu potrero usa las dosis y métodos de aplicación recomendados por un Asesor Técnico de Corteva Agriscience™ o un distribuidor si es necesario.



2  
Utiliza el equipo de aplicación adecuado, ya sea para aplicaciones totales o en manchoneo, y no olvides usar equipo de protección.



3  
Pastorea el potrero antes de aplicar el herbicida.



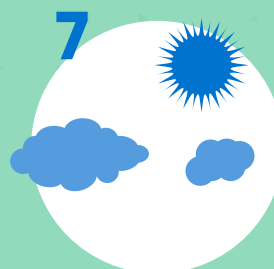
4  
Prepara correctamente la mezcla, usa el agua lo más limpia posible. Siempre utiliza el equipo de protección adecuado (guantes, overol, lentes de seguridad y botas).



5  
Aplica el producto cuando la maleza esté creciendo vigorosamente. No apliques si la planta está en floración, fructificación o sequía.



6  
Asegúrate que todas las partes queden bien aplicadas.



7  
Aplica con buen clima, evita hacerlo si se esperan lluvias próximas a la aplicación. Trata de aplicar en las horas más frescas del día.



8  
Da tiempo a que el pasto se desarrolle y cubra las áreas que ocupaban la maleza. Evita sobrepastorear los potreros.