

## Aspersoras: tres recomendaciones prácticas de cuidado



Aprenda a optimizar la vida útil de la aspersora y aumentar la eficiencia de la aplicación de los herbicidas

¿Sabía que el cuidado adecuado de la aspersora es tan importante como elegir el equipo?. Además de aumentar su vida útil, el cuidado adecuado de la máquina optimiza la eficiencia de la aplicación y el uso de herbicidas para combatir las malezas.

Vea tres pasos clave en el cuidado de la aspersora, según Daniel Petreli da Silva, ingeniero de Jacto en tecnología de aplicaciones.

### Regulación y calibración

Estos son pasos esenciales para lograr el rendimiento esperado en la aplicación. Esto se debe a que, al ajustar y calibrar el equipo, se asegura de usar la cantidad correcta de herbicida y la aplicación adecuada del producto. La calibración se puede hacer cuando el consumo de herbicida alcanza un 15% más o menos que la calibración anterior.

### Limpieza

La limpieza adecuada del equipo garantiza la salud de los aplicadores, la preservación del medio ambiente y el mantenimiento de la efectividad de los herbicidas. Debe hacerse diariamente, al final del uso y al cambiar el tipo de producto, siempre usando el Equipo de

Protección Personal apropiado. Se pueden usar detergentes especiales, desengrasantes y otros productos además del agua. Para una limpieza correcta y completa, se recomienda quitar partes como filtros y boquillas y sumergirlas en agua. El tanque de mezcla también debe lavarse.

### Boquilla y cambio de piezas

Para evitar que las piezas y boquillas defectuosas dañen la aspersora y otros componentes de la máquina, es esencial seguir las recomendaciones de cambio del fabricante. Las boquillas gastadas, por ejemplo, pueden provocar el desperdicio del herbicida. El reemplazo debe hacerse cuando el flujo se desvía en un 10% como máximo del flujo nominal.

# LOS 8 PASOS DEL ÉXITO DE SÚPER GANADERÍA™



1 Identifica las malezas más importantes en tu potrero usa las dosis y métodos de aplicación recomendados por un Asesor Técnico de Corteva Agriscience™ o un distribuidor si es necesario.



2 Utiliza el equipo de aplicación adecuado, ya sea para aplicaciones totales o en manchoneo, y no olvides usar equipo de protección.



3 Pastorea el potrero antes de aplicar el herbicida.



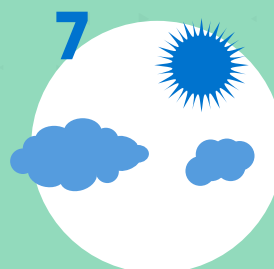
4 Prepara correctamente la mezcla, usa el agua lo más limpia posible. Siempre utiliza el equipo de protección adecuado (guantes, overol, lentes de seguridad y botas).



5 Aplica el producto cuando la maleza esté creciendo vigorosamente. No apliques si la planta está en floración, fructificación o sequía.



6 Asegúrate que todas las partes queden bien aplicadas.



7 Aplica con buen clima, evita hacerlo si se esperan lluvias próximas a la aplicación. Trata de aplicar en las horas más frescas del día.



8 Da tiempo a que el pasto se desarrolle y cubra las áreas que ocupaban la maleza. Evita sobrepastorear los potreros.