

PARÁMETROS CLIMÁTICOS PARA LA APLICACIÓN DE HERBICIDAS

Por: Neivaldo Tunes Cáceres, fundador de NTC ConsultAgro



En nuestro SúperTip condiciones ideales para una correcta aplicación foliar de herbicidas CAM/COL (abril) y MX (agosto), tuvimos la oportunidad de analizar los 8 pasos el éxito de una aplicación efectiva. En esta ocasión, hablaremos sobre el paso 7, donde profundizaremos sobre parámetros climáticos para la aplicación de herbicidas.

LA HUMEDAD RELATIVA del aire refleja la cantidad de vapor de agua presente en el aire atmosférico. Siempre en una relación íntima con la temperatura, generalmente a más fría, mayor es la capacidad del aire para contener agua en estado gaseoso, además de la altitud y la presión atmosférica.

En la planta, la humedad relativa influye en la tasa de respiración y fotosíntesis, y desde el punto de vista de la tecnología de aplicación, está directamente relacionada con la vida de la gota aplicada hasta alcanzar el objetivo y el tiempo que dura en la cutícula de la hoja, proporcionando mayor o menor penetración de la mezcla de herbicida en las estructuras de la planta.

En un ambiente más seco, la gota se evapora más rápidamente. La recomendación para la aplicación foliar es que **la humedad relativa es superior al 50-55%**.

LA TEMPERATURA influye en la humedad relativa como ya se mencionó, en la vida útil de la gota y en el tiempo de permanencia de la gota en la superficie de la hoja. Pero, también influye en la actividad metabólica de la planta, presentando un rango óptimo entre 15 y 25 °C, con extremos entre 4 y 36 °C.

Dado que el predominio de las aplicaciones de las hojas ocurre en los meses cálidos y húmedos, el rango de temperatura más bajo no es un factor limitante, sin embargo, las altas temperaturas lo son. Lo ideal es que durante la aplicación foliar de herbicidas las temperaturas sean **inferiores a 30-32 °C**, un límite fácilmente excedido en buena parte de nuestros potreros en los meses de verano. En la práctica, se superan estos límites, pero una cosa importante para tener en cuenta es la interacción con la humedad relativa. Con la temperatura alta, superior a 32 °C y humedad relativa alta, superior al 50%,

PARÁMETROS CLIMÁTICOS PARA LA APLICACIÓN DE HERBICIDAS

Por: Neivaldo Tunes Cáceres, fundador de NTC ConsultAgro



podemos esperar el éxito en el desempeño de los herbicidas.

El problema radica con la aparición de altas temperaturas y baja humedad relativa, en ese momento la aplicación foliar debe interrumpirse y reanudarse después del regreso de una condición más favorable. Por lo general, las aplicaciones foliares en días calurosos se interrumpen entre las 10 y 11 de la mañana hasta las 3 y 4 de la tarde.

LA PRECIPITACIÓN

pluviométrica debe ser un parámetro considerado en cada aplicación foliar, no solo inmediatamente después a la aplicación, ya que **no pueden producirse lluvias intensas por un período de hasta 4 a 6 horas después de la aplicación**, pero también es importante seguir el régimen de lluvia durante al menos dos semanas antes y después de la aplicación. La relación con esto está nuevamente vinculada a la actividad metabólica de la planta. Si hay un período seco de verano de más de dos semanas, las plantas disminuyen su actividad, volviéndose más resistentes a los herbicidas, y las aplicaciones no deben iniciarse en estas condiciones.

También las sequías prolongadas de dos a tres semanas después de la aplicación pueden comprometer el rendimiento del producto, lo que a menudo explica las fallas en el control.

Información del autor:

Es Ingeniero agrónomo y maestro en nutrición de suelos y plantas por ESALQ-USP. Con experiencia profesional desde 1985 en investigación y desarrollo y sistemas de producción agrícola en empresas nacionales y multinacionales. Trabajó durante 24 años en la generación de los principales herbicidas para pastos en el mercado de hoy en día. Actualmente es un consultor independiente, fundador de NTC ConsultAgro, enfocado en el manejo de la vegetación. en pastizales, reforestación y áreas no agrícolas.

LOS 8 PASOS DEL ÉXITO DE SÚPER GANADERÍA™



1 Identifica las malezas más importantes en tu potrero usa las dosis y métodos de aplicación recomendados por un Asesor Técnico de Corteva Agriscience™ o un distribuidor si es necesario.



2 Utiliza el equipo de aplicación adecuado, ya sea para aplicaciones totales o en manchoneo, y no olvides usar equipo de protección.



3 Pastorea el potrero antes de aplicar el herbicida.



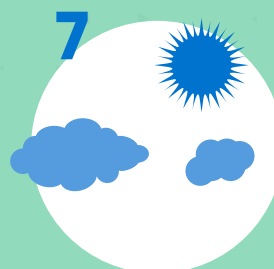
4 Prepara correctamente la mezcla, usa el agua lo más limpia posible. Siempre utiliza el equipo de protección adecuado (guantes, overol, lentes de seguridad y botas).



5 Aplica el producto cuando la maleza esté creciendo vigorosamente. No apliques si la planta está en floración, fructificación o sequía.



6 Asegúrate que todas las partes queden bien aplicadas.



7 Aplica con buen clima, evita hacerlo si se esperan lluvias próximas a la aplicación. Trata de aplicar en las horas más frescas del día.



8 Da tiempo a que el pasto se desarrolle y cubra las áreas que ocupaban la maleza. Evita sobrepastorear los potreros.