

# EL TOCONEO, UN ALIADO TODO EL AÑO

Por: Daniel Ovalle y Luis Benejam



Dentro de la gran gama de malezas que se encuentran en los potreros están las de tipo leñoso arbustivo o arbustos, los cuales aparte de competir con el pasto, pueden ocasionar intoxicaciones en el ganado y producir heridas por las estructuras que estos poseen (espinas), además de dificultar el manejo del ganado. Por lo general, los arbustos no se pueden controlar efectivamente mediante la aplicación convencional de herbicidas sobre el follaje.

El **TOCONEO** es una práctica empleada para controlar eficientemente arbustos no deseados, eliminándolos de raíz. Si el control de los arbustos es deficiente, éstos rebrotan ocasionando sobrecostos en el manejo de las malezas en los potreros, lo cual afecta la rentabilidad de la empresa ganadera.

El **TOCONEO** es una práctica dinámica que se debe realizar correctamente empleando los siguientes pasos:

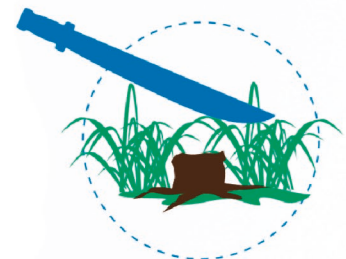
## 1. CORTE

El **TOCONEO** se debe realizar sobre arbustos con troncos gruesos o definidos (mayores a 2 cm de diámetro); identifique el tallo principal del arbusto y Corte horizontalmente el tallo lo más cerca posible al suelo, evitando que queden yemas en los troncos y por consiguiente se presenten rebrotes.



## 2. PIQUE

Sobre el corte inicial, **Pique** el tronco haciendo algunas heridas de forma vertical, lo cual facilita la penetración del herbicida.



# EL TOCONEO, UN ALIADO TODO EL AÑO

Por: Daniel Ovalle y Luis Benejam



### 3. APLIQUE

Prepare y Aplique el herbicida inmediatamente después de cortar y picar el tallo antes que la herida seque. La aplicación debe ser un chorro que se escurra ligeramente sobre el tocón. La aplicación puede realizarse con bomba de espalda utilizando la boquilla sin gusanillo, también se puede utilizar brocha, un atomizador o una botella plástica con un orificio en la tapa. Moje muy bien los tocones y deje que escurra el herbicida.



El **TOCONEO** trae beneficios para usted y su bolsillo:

- Es efectivo y económico para controlar malezas arbustivas, que no tienen control foliar.
- Aumenta la capacidad de carga de sus potreros y la calidad del pasto.
- Se puede aplicar todo el año con o sin presencia de lluvias empleando la práctica del toconeo.
- Valoriza su potrero y efficientiza el chapeo.
- Se incrementa la producción de carne y leche de la empresa ganadera.



# LOS 8 PASOS DEL ÉXITO DE SÚPER GANADERÍA™



1 Identifica las malezas más importantes en tu potrero usa las dosis y métodos de aplicación recomendados por un Asesor Técnico de Corteva Agriscience™ o un distribuidor si es necesario.



2 Utiliza el equipo de aplicación adecuado, ya sea para aplicaciones totales o en manchoneo, y no olvides usar equipo de protección.



3 Pastorea el potrero antes de aplicar el herbicida.



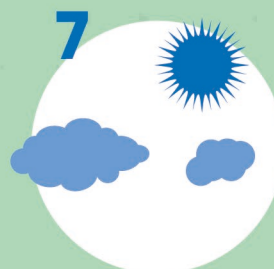
4 Prepara correctamente la mezcla, usa el agua lo más limpia posible. Siempre utiliza el equipo de protección adecuado (guantes, overol, lentes de seguridad y botas).



5 Aplica el producto cuando la maleza esté creciendo vigorosamente. No apliques si la planta está en floración, fructificación o sequía.



6 Asegúrate que todas las partes queden bien aplicadas.



7 Aplica con buen clima, evita hacerlo si se esperan lluvias próximas a la aplicación. Trata de aplicar en las horas más frescas del día.



8 Da tiempo a que el pasto se desarrolle y cubra las áreas que ocupaban la maleza. Evita sobrepastorear los potreros.