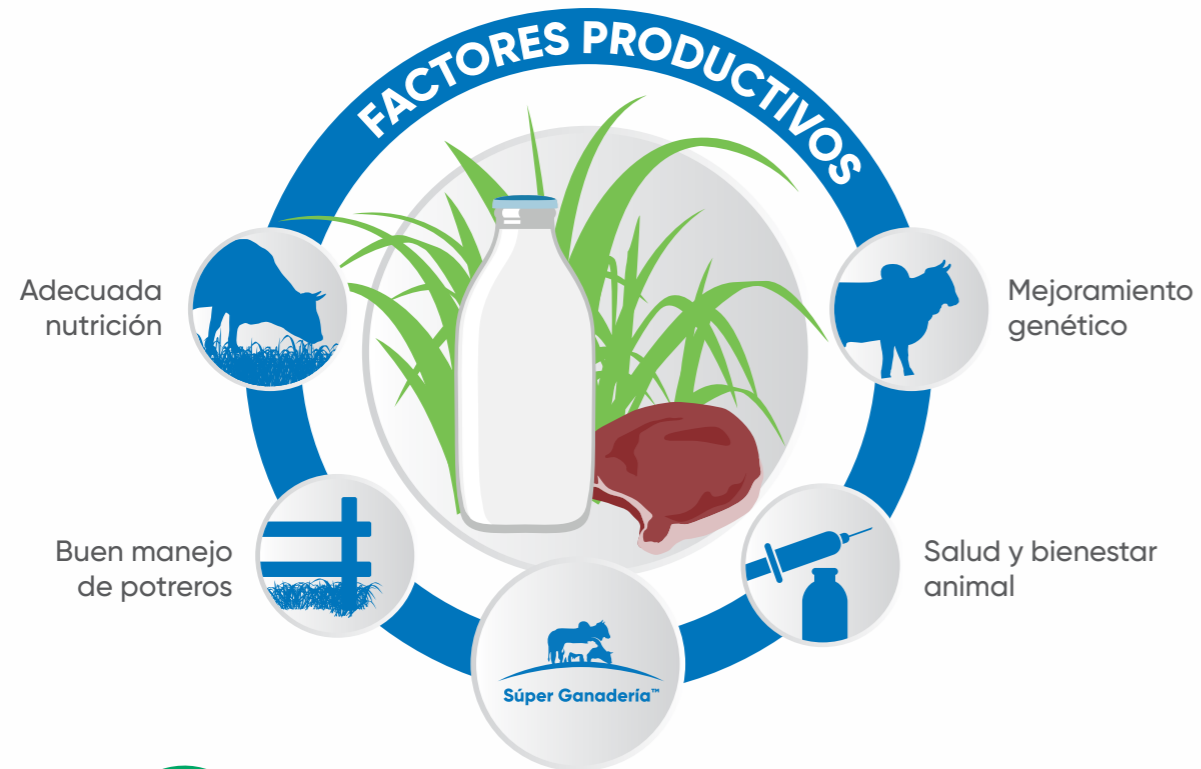


Un SuperGanadero aumenta su productividad



Este producto no daña el pasto. Es confiable para el ganado, siempre que siga las instrucciones de uso de acuerdo a la etiqueta.

Beneficios que ofrecemos

1. Asesoría técnica especializada
2. Las soluciones más avanzadas tecnológicamente
3. Programas de préstamo de equipos de aplicación
4. Capacitaciones continuas.



SuperPráctico: lo tiene todo ganado

Navius®
HERBICIDA

Navius® nuevo herbicida de Súper Ganadería™ para controlar mortiño y otras malezas. No necesita mezclarse con otros productos.



Conoce más de nuestro programa en: www.reddecustodia.com

Corteva Agriscience de Colombia S.A.S. Tel.: (601) 2595900 / Navius® - Reg. ICA: PL0017372023- Cat. Tox: III - Cuidado EMERGENCIAS TOXICOLÓGICAS Y QUÍMICAS 24 HORAS: Fuera de Bogotá: 01 8000 916012 - Bogotá: (601) 2886012 - (601) 9191919



Visítanos en www.corteva.co

TM © Marcas registradas de Corteva Agriscience y de sus compañías afiliadas. © 2024 Corteva



Es un novedoso herbicida granulado, sistémico y de amplio espectro para el control foliar de malezas invasoras en potreros.
Por su rápida acción **Navius®** controla contundentemente malezas como: Mortiño, Dormidera, Algodoncillo, Bicho y Helecho, las cuales disminuyen sustancialmente la producción de pasto. **Navius®** pertenece a la familia Súper Ganadería™.

Recomendaciones de uso

Clasificación	Malezas	Dosis	P.C. (días)	P.R. (horas)
Malezas herbáceas	Bicho o chilinchil (<i>Senna obtusifolia</i>)	5 gr en 20 litros de agua	N/A	0
Malezas semi-leñosas	Dormidera (<i>Mimosa pudica</i>)	5 gr en 20 litros de agua		
	Algodoncillo (<i>Peltaea speciosa</i>)	5-7.5 gr en 20 litros de agua		
	Helecho (<i>Pteridium aquilinum</i>)	7.5-10 gr en 20 litros de agua		
Malezas leñosas	Mortiño (<i>Clidemia rubra</i>)	5 gr en 20 litros de agua		

P.C. Período de Carencia: Intervalo de seguridad entre la última aplicación del producto y la cosecha.

P.R. Período de Reentrada: Intervalo que debe transcurrir entre la aplicación y el reingreso de la persona al área o cultivo tratado.

Beneficios de usar Navius®



- Control y quemado superior en malezas muy invasoras (*Clidemia rubra*).
- Mayor contundencia evitando presencia de rebrotes en las malezas.
- Amplio espectro de control (herbáceas, semi-leñosas y leñosas).
- No requiere mezclarse con otros herbicidas.
- Ahorro de mano de obra.
- Fácil transporte, manipulación en el campo y dosificación.
- Selectivo a los pastos a la dosis recomendada.
- Mayor cantidad de forraje = mayor ganancia de peso.

Principales malezas que controla Navius®



Los 8 pasos del éxito de Súper Ganadería en la aplicación de Navius®

- Identificar la maleza más abundante en el potrero, consultar con el asesor técnico, en la guía de soluciones, con un distribuidor o en la App de Súper Ganadería™; para conocer cuál es la mejor solución para controlarla.
- Adquirir el herbicida correspondiente y pastorear el potrero antes de aplicarlo. Permitiendo que la maleza quede expuesta.
- Programar la aplicación cuando la maleza está creciendo vigorosamente. No aplicar si la planta está en floración, fructificación o sequía.
- Utilizar el equipo de aplicación adecuado, ya sea para aplicaciones totales, en manchoneo o al tocón. Siempre usar el equipo de protección adecuado (guantes, overol, lentes de seguridad, mascarilla y botas).
- Preparar correctamente la mezcla; usar la dosis recomendada para la maleza y el agua lo más limpia posible.
- Asegurarse de aplicar sobre toda la maleza, mojando "a punto de goteo" todas las hojas.
- Aplicar con buen clima, evitar hacerlo si se esperan lluvias próximas a la aplicación. Aplicar en las horas más frescas del día.
- Dar el tiempo necesario para que el pasto se desarrolle y cubra el área que ocupó la maleza. Evitar sobrepastorear los potreros.