

UNIVERSO

CAFÉ



Chuva de granizo, qual manejo fitossanitário fazer?

Como a adoção do manejo fitossanitário correto pode mitigar os prejuízos causados pelas fortes chuvas que estão ocorrendo.

Em 2022, as chuvas de granizo estão ocorrendo em Minas Gerais desde a chegada da primavera. Segundo a Emater-MG, no início de novembro, 13 mil hectares de café arábica já foram atingidos e as chuvas continuam intensas em locais isolados, o que já teria impactado mais de mil produtores em todo o estado.

Além dos danos mecânicos provocados nas plantas, as lesões causadas pelas chuvas de granizo facilitam o ataque da bactéria *Pseudomonas* e o clima também fica propício para o aparecimento da mancha-de-phoma, que aproveita os ferimentos na folhagem e nos ramos como porta de entrada nos tecidos.

Imagens da região de Patrocínio-MG da chuva ocorrida no dia 08/11/2022.

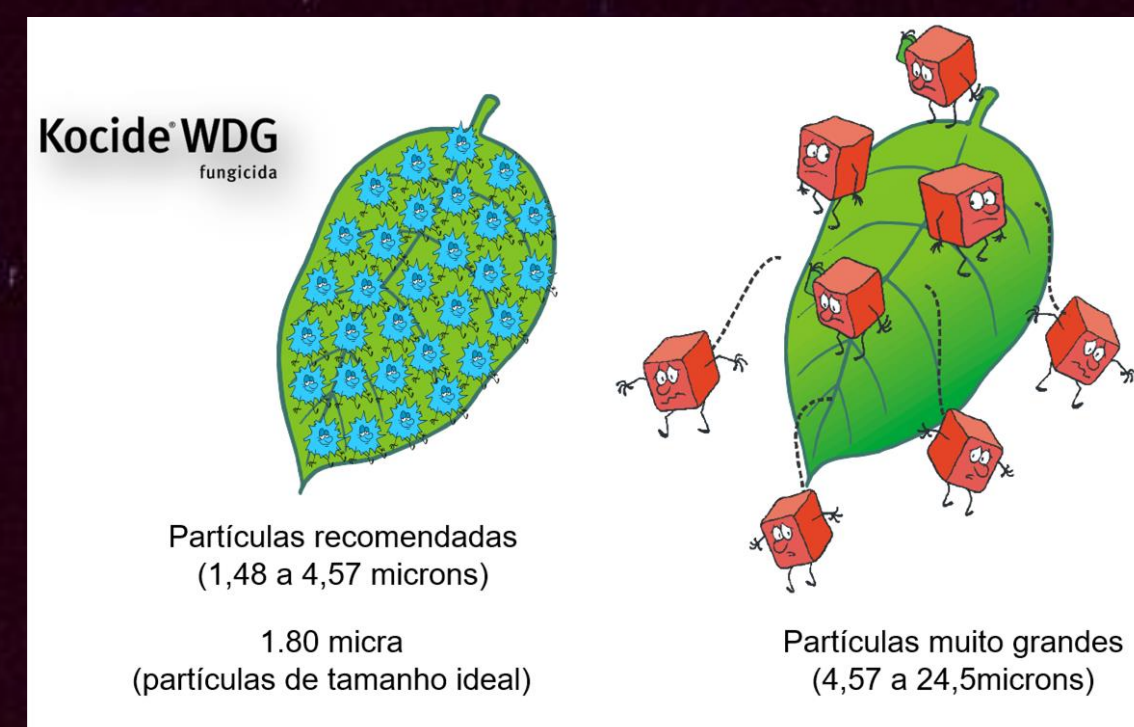
<https://revistacafeicultura.com.br/index.php?tipo=ler&mat=72346&forte-chuva-de-granizo-atinge-lavouras-de-cafe-no-cerrado-mineiro-e-sul-de-minas-na-tarde-do-dia-08-novembro-2022.html>



O manejo deve ser eficiente!

Após as fortes chuvas, algumas ações de curto prazo podem e devem ser realizadas. No entanto, outras demandam mais tempo para a verificação dos efeitos reais ocorridos sobre as plantas, para que, então, seja definido se haverá ou não a necessidade de algum tipo de poda.

No curto prazo, para as áreas de altitude elevada e sujeitas a doenças como *Phoma* e *Pseudomonas*, é indicada uma aplicação imediata e protetiva, utilizando uma combinação de fungicida à base de cobre e estrobilurina.

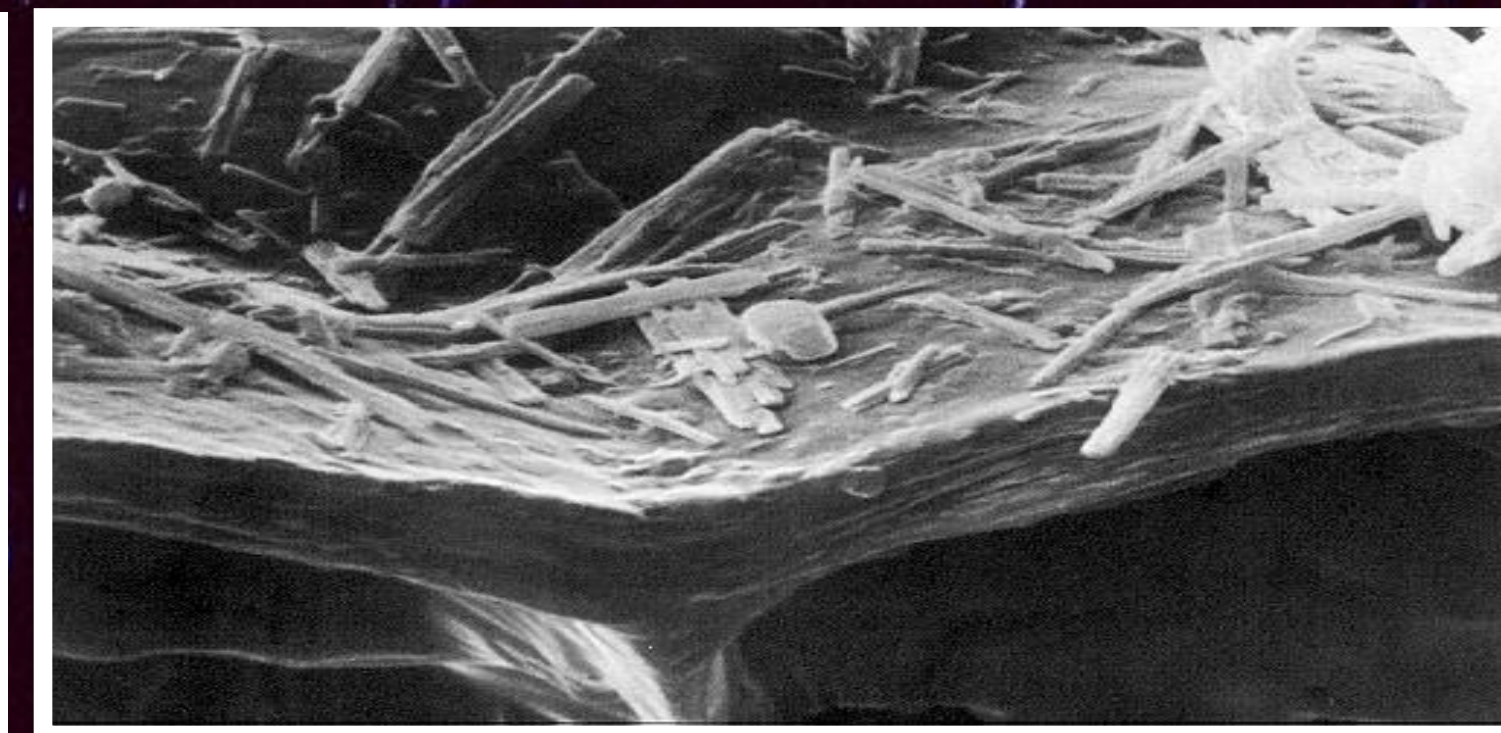
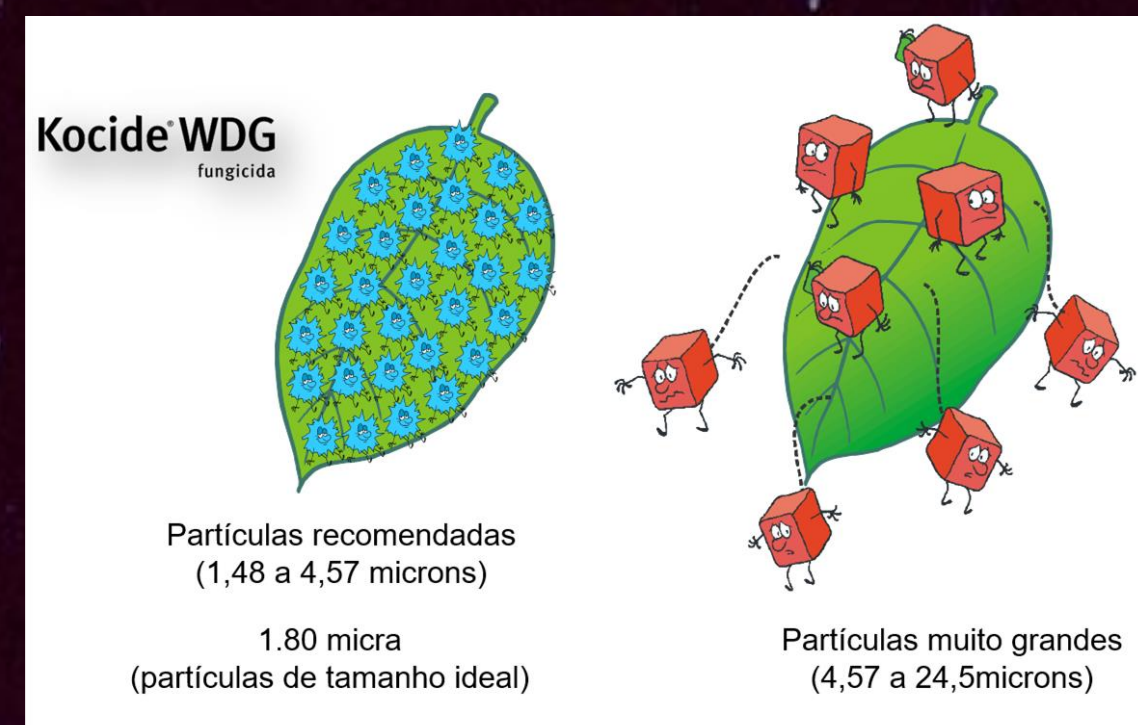


Partículas em forma de agulhas: rede de proteção



O manejo deve ser eficiente!

Kocide® WDG BIOACTIVE é o cobre mais bioativo do mercado e possui qualidade superior devido a sua formulação conter partículas menores e adesivos de alta qualidade. Quanto menor a partícula, melhor a distribuição do fungicida nas partes vegetativas dos cafeeiros, e os melhores adesivos promovem maior retenção dos fungicidas, protegendo-os da degradação e lixiviação pelas chuvas e vento.



Partículas em forma de agulhas: rede de proteção

Kocide® WDG BIOACTIVE

A proteção certa da lavoura.



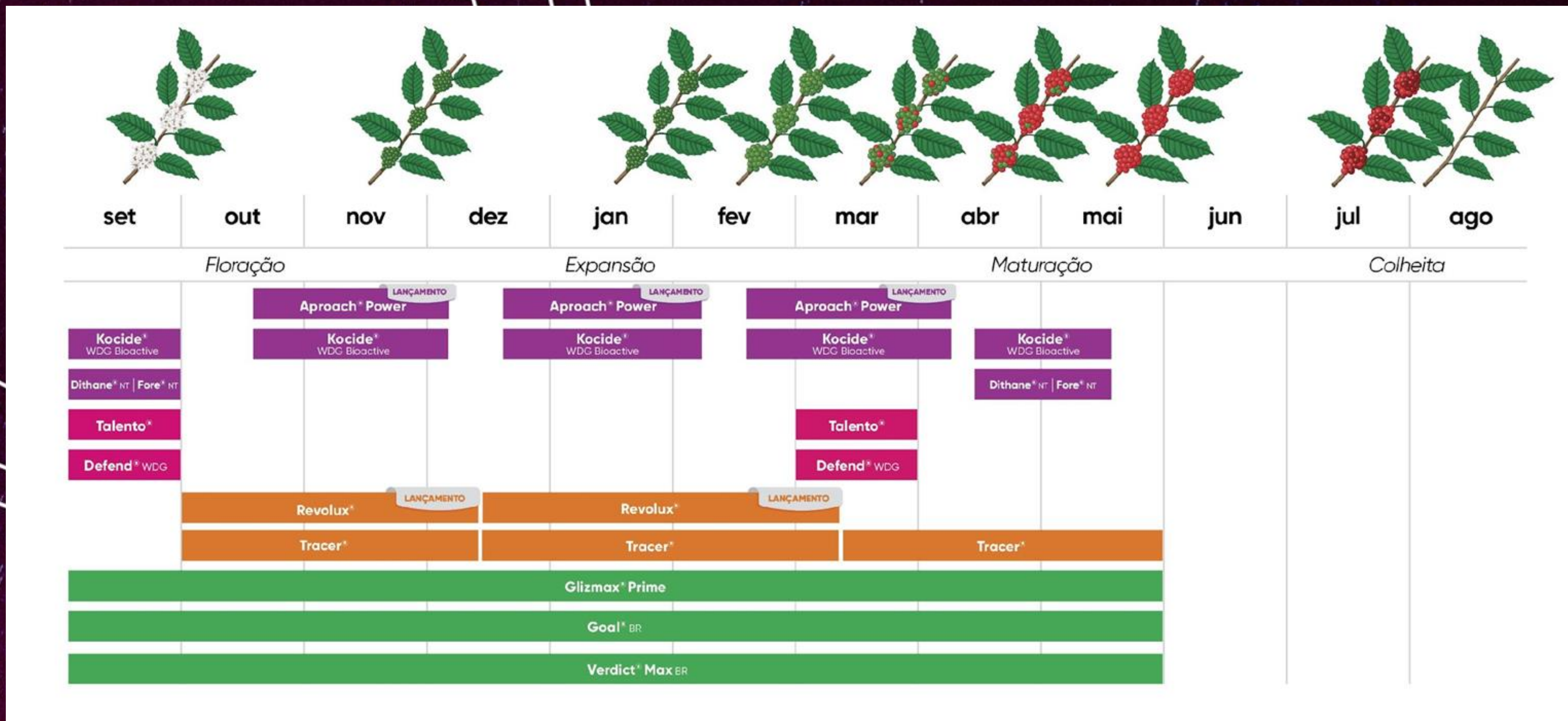
Kocide® WDG BIOACTIVE

FUNGICIDA

- Mais ativo na liberação de íons de cobre (cobre bioativo).
- Possui formato e partículas ideais.
- Formulação mais prática e fácil no manuseio e aplicação.
- Partículas polimerizadas, com maior disponibilidade de cobre para a planta.
- Menos lavável pela água da chuva ou irrigação, e apresenta maior retenção e cobertura foliar.
- Apresenta maior dissolução e ressuspensibilidade na calda.

Kocide® WDG BIOACTIVE

A proteção certa da lavoura.



LINHA CAFÉ
O resultado é feito das escolhas que você faz.



CORTEVATM
agriscience

0800 772 2492 | saiba mais: corteva.com.br

TM® Marcas registradas da Corteva Agriscience e suas companhias afiliadas. © 2022 Corteva.

ATENÇÃO PRODUTO PERIGOSO À SAÚDE HUMANA, ANIMAL E AO MEIO AMBIENTE; USO AGRÍCOLA; VENDA SOB RECEITUÁRIO AGRÔNOMICO; CONSULTE SEMPRE UM AGRÔNOMO; INFORME-SE E REALIZE O MANEJO INTEGRADO DE PRAGAS; DESCARTE CORRETAMENTE AS EMBALAGENS E OS RESTOS DOS PRODUTOS; LEIA ATENTAMENTE E SIGA AS INSTRUÇÕES CONTIDAS NO RÓTULO, NA BULA E NA RECEITA; E UTILIZE OS EQUIPAMENTOS DE PROTEÇÃO INDIVIDUAL.