



**Arylex™ active** /

# Arylex™ active

En ny klass av syntetiska auxin-herbicer, HRAC-grupp O/4.

I många år har örtogräsbekämpningen dominerats av ALS-hämmare och sulfonyleureor (SU). Att få in en ny auxinhämmare som kan användas redan från +2°C gör att vi kan komma ut tidigt på våren och hantera små ogräs. Detta kommer ha betydelse för hur vi kan hantera resistensproblematiken. Snabb nedbrytning i jord och växtmaterial möjliggör en flexibilitet utan några restriktioner eller krav på efterföljande grödor eller jordbearbetning. Arylex har dessutom en mycket god miljö och toxikologisk profil.

Arylex, eller halauxifen-methyl som är dess kemiska namn, kan kombineras med andra verksamma substanser som florasulam, fluroxipyr, pyroxulam, picloram och klopuralid för att kunna möta olika behov.

## OGRÄSSPEKTRA

Snärjmåra  
*Galium aparine*



Svinmålla  
*Chenopodium album*



Mjukplister  
*Lamium amplexicaule*



Vallmo  
*Papaver rhoeas*



Blåklint  
*Descurainia sophia*

## OGRÄSSPEKTRA



Våtarv  
*Stellaria media*



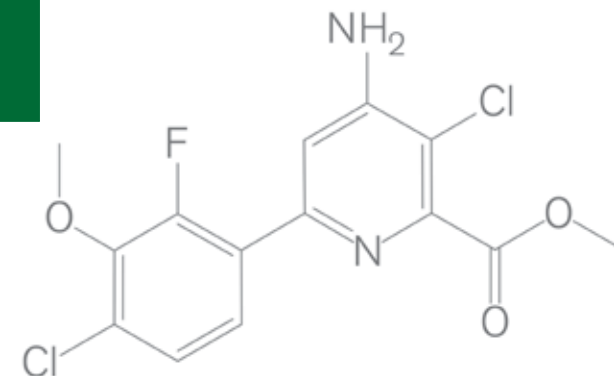
Dån  
*Galeopsis spp*



Näva-arter  
*Geranium spp*

## Fördelar med Arylex

- Fungerar vid låg temperatur, redan från +2°C
- Brett behandlingsfönster från tidig vår till begynnande axgång
- Bekämpar både stora och små örtogräs
- Inga restriktioner för efterföljande gröda
- Förebygger uppkomst av och bekämpar resistent örter
- God miljö och toxikologisk profil





# Zypar™ Arylex™ active

## OGRÄSMEDEL

Innehåll:  
Halalaxifen-metyl 6,25 g./l.  
Florasulam 5 g./l.

Zypar™ är en selektiv bladverkande herbicid för användning på våren i höstvetete, råg, rågvete, höstkorn, vårvete och vårkorn. Zypar innehåller Arylex och florasulam. Kombinationen av de aktiva substanserna i Zypar ger en unik kontroll av ett brett spektrum av ekonomiskt viktiga örtogräs, däribland snärjmåra, blåklint, baldersbrå, åkerbinda, målla, våtarv, plister, vallmo och näva. Zypar bekämpar ALS- och SU-resistent vallmo och svinmålla samt förebygger resistensutveckling hos blåklint, då och våtarv. Produkten tas upp genom bladen och verkar snabbt, de första synliga symptomen syns på känsliga ogräs strax efter applicering, full effekt syns 4 - 6 veckor efter behandling.

Zypar är otroligt flexibel, kan användas från tidig vår när temperaturen är från +2°C och ända fram till begynnande axgång. Beroende på tidpunkt och ogräsen storlek kan dosen anpassas, effektschemat går från 0,25 - 1,0 l/ha. De båda aktiva substanserna bryts snabbt ner i jord och växtmaterial vilket gör att Zypar inte har några restriktioner på efterföljande gröda eller krav på jordbearbetning.



### Zypar. Vårkorn och vårvete

	0,25 l/ha	0,5 l/ha	0,75 l/ha	1 l/ha
Baldersbrå	xxx	xxx	xxx	xxx
Blåklint	xx	xxx	xxx	xxx
Dån	xxx	xxx	xxx	xxx
Förgåtmeje	-	x	xxx	xxx
Gullkrage	x	x	xx	xxx
Jordrök	xxx	xxx	xxx	xxx
Korsört	xx	xx	xx	xxx
Lomme	xxx	xxx	xxx	xxx
Näva	xx	xxx	xxx	xxx
Penningört	xx	xx	xxx	xxx
Pilört	xx	xxx	xxx	xxx
Plister	xxx	xxx	xxx	xxx
Raps	xxx	xxx	xxx	xxx
Skatnäva	xx	xxx	xxx	xxx
Snärjmåra	xxx	xxx	xxx	xxx
Svinmålla	x	xxx	xxx	xxx
Trampört	-	x	xxx	xxx
Vallmo	xx	xxx	xxx	xxx
Veronika	-	-	-	-
Viol	-	-	-	-
Våtarv	xxx	xxx	xxx	xxx
Våtarv - ALS resistent	x	x	xxx	xxx
Våtarv - SU resistent	xxx	xxx	xxx	xxx
Vildpersilja	xx	xxx	xxx	xxx
Åkerbinda	xx	xx	xxx	xxx
Åkersenap	x	xxx	xxx	xxx

XXX: 85-100 % effekt    XX: 70-84 % effekt  
X: 50-70 % effekt    -: Ingen effekt

### Zypar. Höstsäd

	0,25 l/ha	0,5 l/ha	0,75 l/ha	1 l/ha
Baldersbrå	xx	xxx	xxx	xxx
Blåklint	x	xx	xxx	xxx
Dån	xxx	xxx	xxx	xxx
Förgåtmeje	-	x	xxx	xxx
Gullkrage	x	x	xx	xx
Jordrök	xxx	xxx	xxx	xxx
Korsört	x	xx	xxx	xxx
Lomme	xx	xxx	xxx	xxx
Näva	xxx	xxx	xxx	xxx
Penningört	xx	xx	xxx	xxx
Pilört	x	xx	xxx	xxx
Plister	xxx	xxx	xxx	xxx
Raps	xx	xxx	xxx	xxx
Skatnäva	x	xx	xxx	xxx
Snärjmåra	xxx	xxx	xxx	xxx
Svinmålla	x	xxx	xxx	xxx
Trampört	-	x	xx	xxx
Vallmo	x	xxx	xxx	xxx
Veronika	-	-	-	-
Viol	-	-	-	-
Våtarv	xxx	xxx	xxx	xxx
Våtarv - ALS resistent	-	x	xx	xxx
Våtarv - SU resistent	xxx	xxx	xxx	xxx
Vildpersilja	xx	xxx	xxx	xxx
Åkerbinda	xx	xx	xxx	xxx
Åkersenap	xxx	xxx	xxx	xxx

### Registrering Zypar

	BBCH	Max dos
Höstsäd (vete, korn, råg, rågvete)	23-29	0,75 l/ha
Höstsäd (vete, korn, råg, rågvete)	30-45	1 l/ha
Vårvete och vårkorn	13-29	0,5 l/ha
Vårvete och vårkorn	30-45	1 l/ha

### Fördelar med Zypar

- Effektiv på viktiga örtogräs, även på de arter som är resistenta mot SU-medel.
- Utmärkt och pålitlig ogräskontroll även vid varierande väderförhållanden.
- Mycket brett behandlingsfönster - upp till BBCH 45.
- Första synliga symptomen kort efter behandling.
- Kan kombineras effektivt med andra herbicider, fungicider, insekticider, tillväxtreglerare och mikronäringsmedel.
- Snabb nedbrytning i jord och växtmaterial möjliggör flexibilitet vid val av efterföljande gröda.





# Quelex™

Arylex™ active

## OGRÄSMEDEL

Innehåll:  
Halauxifen-metyl 100 g/kg  
Florasulam 100 g/kg

Quelex™ är en selektiv bladverkande herbicid för användning på våren i höstvetete, råg, rågvetete, höstkorn, vårvete, vårkorn och havre. Quelex innehåller Arylex och florasulam. Det är den enda Arylex-innehållande produkten som är registrerad i havre. Kombinationen av de aktiva substanserna i Quelex ger en unik kontroll av ett brett spektrum av ekonomiskt viktiga örtogräs, däribland snärjmåra, blåklint, baldersbrå, åkerbinda, målla, våtarv, plister, vallmo och näva. Quelex bekämpar ALS och SU-resistent vallmo och svinmålla samt förebygger resistensutveckling hos blåklint, dåm och våtarv. Quelex tas upp genom bladen och verkar snabbt, de första synliga symptomen syns på känsliga ogräs strax efter applicering, full effekt syns 4 - 6 veckor efter behandling.

Quelex är otroligt flexibel, kan användas från tidig vår när temperaturen är från +2°C fram till stadie BBCH 45 i höstsäd, stadie BBCH 39 i vårvete och vårkorn samt stadie BBCH 32 i havre. Beroende på tidpunkt och ogrärens storlek kan dosen anpassas, se effektschemat på nästa sida. De båda aktiva substanserna bryts snabbt ner i jord och växtmaterial vilket gör att Quelex inte har några restriktioner på efterföljande gröda eller krav på jordbearbetning. Quelex ska alltid användas tillsammans med tillsatsmedelet PG26N.



Quelex*	Havre, vårkorn, vårvete		Vårkorn, vårvete	
	12,5 g/ha	25 g/ha**	37,5 g/ha	40 g/ha
Baldersbrå	xxx	xxx	xxx	xxx
Blåklint	xx	xxx	xxx	xxx
Dåm	xxx	xxx	xxx	xxx
Förgätmigej	-	x	xxx	xxx
Jordrök	xxx	xxx	xxx	xxx
Korsört	xx	xx	xx	xxx
Lomme	xxx	xxx	xxx	xxx
Näva	xx	xxx	xxx	xxx
Penningört	xx	xx	xxx	xxx
Pilört	xx	xxx	xxx	xxx
Plister	xxx	xxx	xxx	xxx
Raps	xxx	xxx	xxx	xxx
Skatnäva	xx	xxx	xxx	xxx
Snärjmåra	xxx	xxx	xxx	xxx
Svinmålla	x	xxx	xxx	xxx
Trampört	-	x	xxx	xxx
Vallmo	xx	xxx	xxx	xxx
Våtarv	xxx	xxx	xxx	xxx
Våtarv - ALS resistent	-	x	xx	xx
Våtarv - SU resistent	xxx	xxx	xxx	xxx
Vildpersilja	xx	xxx	xxx	xxx
Åkerbinda	xx	xx	xxx	xxx
Åkersenap	xxx	xxx	xxx	xxx
Vildpersilja	xx	xxx	xxx	xxx
Åkerbinda	xx	xx	xxx	xxx
Åkersenap	x	xxx	xxx	xxx

\* PG26N ska alltid tillsättas Quelex \*\* Maxdos i havre  
XXX: 85-100 % effekt XX: 70-84 % effekt  
X: 50-70 % effekt -: Ingen effekt

Registrering Quelex	BBCH	Max dos
Höstsäd (vete, korn, råg, rågvete)	30-45	50 g/ha
Vårvete och vårkorn	20-39	40 g/ha
Vårhavre	20-32	25 g/ha

Quelex*	Höstsäd			
	12,5 g/ha	25 g/ha	37,5 g/ha	50 g/ha
Baldersbrå	xx	xxx	xxx	xxx
Blåklint	x	xx	xxx	xxx
Dåm	xxx	xxx	xxx	xxx
Förgätmigej	-	x	xxx	xxx
Jordrök	xxx	xxx	xxx	xxx
Korsört	x	xx	xxx	xxx
Lomme	xx	xxx	xxx	xxx
Näva	xxx	xxx	xxx	xxx
Penningört	xx	xx	xxx	xxx
Pilört	x	xx	xxx	xxx
Plister	xxx	xxx	xxx	xxx
Raps	xx	xxx	xxx	xxx
Skatnäva	x	xx	xxx	xxx
Snärjmåra	xxx	xxx	xxx	xxx
Svinmålla	x	xxx	xxx	xxx
Trampört	-	x	xx	xxx
Vallmo	x	xxx	xxx	xxx
Våtarv	xxx	xxx	xxx	xxx
Våtarv - ALS resistent	-	x	xx	xx
Våtarv - SU resistent	xxx	xxx	xxx	xxx
Vildpersilja	xx	xxx	xxx	xxx
Åkerbinda	xx	xx	xxx	xxx
Åkersenap	xxx	xxx	xxx	xxx
Vildpersilja	xx	xxx	xxx	xxx
Åkerbinda	xx	xx	xxx	xxx
Åkersenap	xxx	xxx	xxx	xxx

\* PG26N ska alltid tillsättas Quelex \*\* Maxdos i havre

## Fördelar med Quelex

Flexibel och innovativ kontroll av örtogräs i spannmål.

- Effektiv kontroll av alla vanliga och viktiga örtogräsarter.
- Temperaturflexibiliteten tillåter ett väldigt brett behandlingfönster.
- Snabb bekämpning.
- God effekt även på stor snärjmåra.
- Inga restriktioner gällande efterföljande gröda.
- Ska alltid användas med PG26N
- Regnfäst efter 1 timme.



# Pixxaro™ EC

Arylex™ active

## OGRÄSMEDEL

Innehåll:  
Halalaxifen-metyl 12,5 g/l  
Fluroxipyr 403 g/l

Pixxaro™ EC innehåller Arylex och fluroxipyr som finns i bl.a. Starane™ 333 HL. Pixxaro EC har en unik flexibilitet, behandlingen kan påbörjas redan tidigt från +5°C med full effekt från +7-8°C, och fram till begynnande axgång. Sammansättningen och kombinationen av de aktiva substanserna i Pixxaro EC ger en unik kontroll av ett brett spektrum av mycket viktiga örtogräs, t.ex. snärjmåra, åkerbinda, målla, våtarv, plister, vallmo, näva m.fl. Pixxaro EC är en herbicid för örtogräsbekämpning utan ALS-kemi som kan användas som en singelprodukt eller en mycket stark blandningspartner för att bredda och stärka örtogräseffekten, framförallt på arter där ALS- och SU-resistens förekommer, som t.ex. då, våtarv, vallmo och blåklint. I dessa fall bör Pixxaro vara den självklara blandningspartnern.

En mycket snabb nedbrytning i jord och växtmaterial gör att valfri gröda kan sås efter skörd av en Pixxarobehandlad gröda. Pixxaro EC har en mycket god blandbarhet och kan kombineras med de flesta herbicider, insekticider, fungicider, tillväxtreglerare och mikronäringsämnen utan att tillsatsmedel krävs.



## Pixxaro. Vårveete och vårkorn

	0,125 l/ha	0,2 l/ha	0,25 l/ha	0,35 l/ha
Baldersbrå	-	-	x	x
Blåklint	x	x	xx	xxx
Dån	xx	xxx	xxx	xxx
Förgåtmeje	-	x	x	xx
Gullkrage	-	-	x	x
Jordrök	xxx	xxx	xxx	xxx
Korsört	xx	xx	xx	xx
Lomme	xx	xx	xxx	xxx
Näva	xx	xx	xxx	xxx
Penningört	x	xx	xx	xxx
Pilört	-	-	-	-
Plister	xxx	xxx	xxx	xxx
Raps	-	-	-	x
Skatnäva	xx	xx	xxx	xxx
Snärjmåra	xxx	xxx	xxx	xxx
Svinmålla	xx	xxx	xxx	xxx
Trampört	-	-	x	xx
Vallmo	xx	xx	xx	xxx
Veronika	-	-	-	-
Viol	-	-	-	-
Våtarv	xx	xx	xxx	xxx
Våtarv - ALS resistent	xx	xx	xxx	xxx
Våtarv - SU resistent	xx	xx	xxx	xxx
Vildpersilja	xx	xx	xxx	xxx
Åkerbinda	x	x	xx	xxx
Åkersenap	x	xx	xx	xx

XXX: 85-100 % effekt    XX: 70-84 % effekt  
X: 50-70 % effekt    -: Ingen effekt

## Pixxaro. Höstsäd

	0,125 l/ha	0,25 l/ha	0,35 l/ha	0,5 l/ha
Baldersbrå	-	-	x	x
Blåklint	-	x	xx	xxx
Dån	xx	xxx	xxx	xxx
Förgåtmeje	-	x	xx	xxx
Gullkrage	-	-	x	x
Jordrök	xxx	xxx	xxx	xxx
Korsört	x	x	x	x
Lomme	-	x	x	x
Näva	xx	xxx	xxx	xxx
Penningört	x	xx	xxx	xxx
Pilört	-	-	-	x
Plister	xxx	xxx	xxx	xxx
Raps	-	-	x	xx
Skatnäva	x	xx	xx	xxx
Snärjmåra	xxx	xxx	xxx	xxx
Svinmålla	xx	xxx	xxx	xxx
Trampört	-	-	x	xx
Vallmo	x	x	xxx	xxx
Veronika	-	-	-	-
Viol	-	-	-	-
Våtarv	xx	xxx	xxx	xxx
Våtarv - ALS resistent	xx	xxx	xxx	xxx
Våtarv - SU resistent	xx	xxx	xxx	xxx
Vildpersilja	xx	xxx	xxx	xxx
Åkerbinda	x	xx	xxx	xxx
Åkersenap	x	x	xx	xxx

## Registrering Pixxaro

	BBCH	Max dos
Höstsäd (vete, korn, råg, rågvete)	23-29	0,25 l/ha
Höstsäd (vete, korn, råg, rågvete)	30-39	0,4 l/ha
Höstsäd (vete, korn, råg, rågvete)	40-45	0,5 l/ha
Vårveete och vårkorn	13-20	0,125 l/ha
Vårveete och vårkorn	20-29	0,25 l/ha
Vårveete och vårkorn	30-45	0,35 l/ha

## Fördelar med Pixxaro EC

- Effektiv på viktiga örtogräs, även på de arter som är resistenta mot ALS- och SU-medel
- Utmärkt och pålitlig ogräskontroll även vid skiftande väderförhållanden
- Mycket brett behandlingsfönster – ända fram till stadiet BBCH 45
- Första synliga symptomen kort efter behandling
- Kan kombineras effektivt med andra herbicider, fungicider, insekticider, tillväxtreglerare och mikronäringsämnen
- Snabb nedbrytning i jord och växtmaterial möjliggör flexibilitet vid val av efterföljande gröda





## Rexade™ 440

Arylex™ active

### OGRÄSMEDEL

Innehåll:  
Halauxifen-metyl 104 g/kg  
Florasulam 100 g/kg  
Pyroxulam 240 g/kg

Rexade™ 440 är en bredspektraprodukt för kontroll av gräs- och örtogräs i höstvetete, råg, rågvete och vårvete på våren. Rexade 440 kontrollerar ett stort antal ogräs däribland baldersbrå, blåklint, snärjmåra, vallmo, spillraps, lomme, våtarv, åkerbinda, åkerven, flyghavre och rajgräs. Rexade 440 kontrollerar även viol och veronika vid tidiga behandlingar då de inte har börjat blomma. Med de aktiva substanserna pyroxulam och florasulam från produkten Broadway™ i kombination med Arylex förebygger vi resistensutveckling på målla, jordrök, vallmo, näva, plister, blåklint, dån och våtarv. Rexade 440 skall alltid blandas med PG26N.



### Rexade 440\*

	Vårvete 40 g/ha	Höstsäd 50 g/ha
Flyghavre	xxx	xxx
Hönshirs	x	xx
Rajgräs	x	xx
Kärrgröe	xx	xx
Sandlosta	xx	xx
Åkerven	xxx	xxx

\* Alltid PG26N tillsammans med Rexade 440

### Registrering Rexade 440

	BBCH	Max dos
Höstvetete, råg och rågvete)	30-32	50 g/ha Rexade 440 + 0,5 l/ha PG26N
Vårvete	21-32	40g/ha Rexade 440 + 0,5 l/ha PG26N

### Rexade 440\*

	Vårvete 40 g/ha	Höstsäd 40 g/ha	50 g/ha
Baldersbrå	xxx	xxx	xxx
Blåklint	xxx	xx	xxx
Dån	xxx	xxx	xxx
Fliknäva	xxx	xxx	xxx
Förgätmigej	xxx	xxx	xxx
Gullkrage	xxx	xxx	xxx
Jordrök	xxx	xxx	xxx
Lomme	xxx	xxx	xxx
Penningört	xxx	xxx	xxx
Pilört	xxx	xxx	xxx
Plister	xxx	xxx	xxx
Snärjmåra	xxx	xxx	xxx
Spillraps	xxx	xxx	xxx
Svinmålla	xxx	xxx	xxx
Trampört	xx	xx	xxx
Vallmo	xxx	xxx	xxx
Veronika	x	x	xxx
Viol	x	xx	xx
Vildpersilja	xxx	xxx	xxx
Våtarv	xxx	xxx	xxx
Åkerbinda	xxx	xxx	xxx
Åkersenap	xxx	xxx	xxx

XXX: 85-100 % effekt

X: 50-70 % effekt

XX: 70-84 % effekt

-: Ingen effekt



Rexade 440 innehåller Arylex™ Active och verkar inom några timmar på mottagliga ogräs som snärjmåra, vallmo, plister, jordrök, målla, näva-arter, blåklint m.fl.

 Corteva Agriscience (SE)



Prenumerera på  
våra nyhetsbrev,  
anmälan på  
[www.corteva.se](http://www.corteva.se)



**KONTAKT**

Darko Kosoderic  
Östra Mellersta  
Sverige  
076-881 32 80



Lovisa Bergkvist  
Södra Sverige  
076-881 34 37



Emma Lübeck  
Västra Sverige  
076-881 80 01

**Corteva Agriscience**  
Langebrogade 3 H  
1411 København K  
Danmark

