



Välkomna till

Corteva Agriscience Webbinarium

2021-03-10

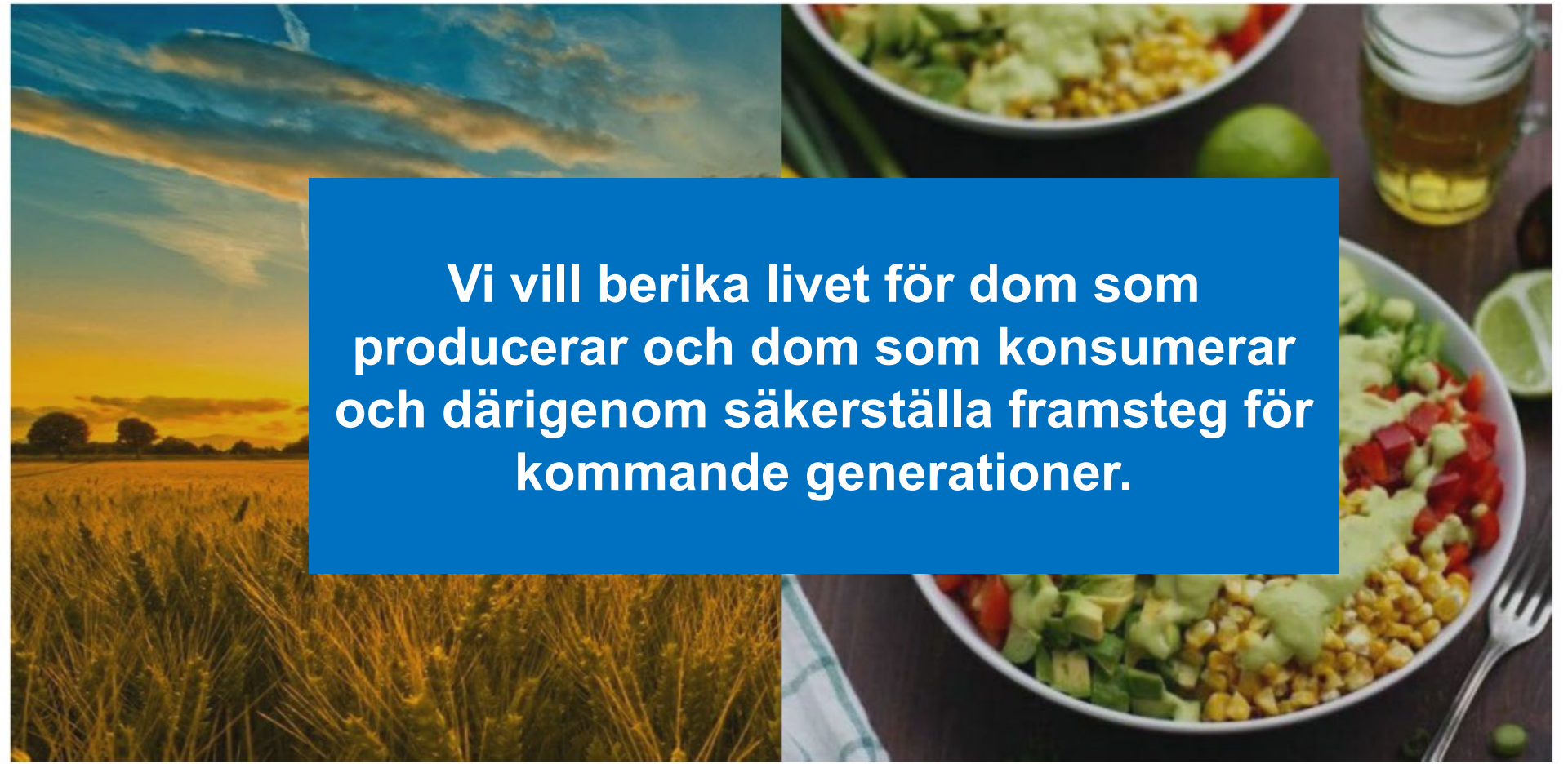
Agenda:

- ✓ **Corteva Agriscience**
- ✓ **Örtogräsbekämpning i höstraps på våren**
- ✓ **Problemogräs på frammarsch – Per Widén, SJV**
- ✓ **Ogräsbekämpning i stråsäd – ny strategi med produkter innehållande Arylex™**
- ✓ **Svensk växtodling idag – Johan Karlzén, Spannmålsodlarna**
- ✓ **Ökad höstvetareal kräver mer bekämpning av både gräs- och örtogräs på våren**
- ✓ **Svampbekämpning i stråsäd, vad händer – Gunilla Berg, SJV.**
- ✓ **Bladmögelbekämpning i potatis med produkter innehållande Zorvec™**
- ✓ **Targa Super 5SC**
- ✓ **Avrundning**



CORTEVA[™]
agriscience

Vårt syfte



**Vi vill berika livet för dom som
producerar och dom som konsumerar
och därigenom säkerställa framsteg för
kommande generationer.**

Nordiskt och Baltiskt huvudkontor i Köpenhamn





darko.kosoderc@corveva.com
076 881 32 80



lovisa.bergkvist@corveva.com
076 881 34 37

www.facebook.com/CortevaSE

Anmälan nyhetsbrev

Anmäl dig till vårt nyhetsbrev och få goda råd om bekämpning av ogräs, svamsjukdomar och insekter i dina grödor. Våra nyhetsbrev skickar vi primärt under säsong där vi ger råd om de mest effektiva bekämpningarna för aktuella utmaningar. Vi delger också vetande om utsäde – även nya sorter.

Namn *

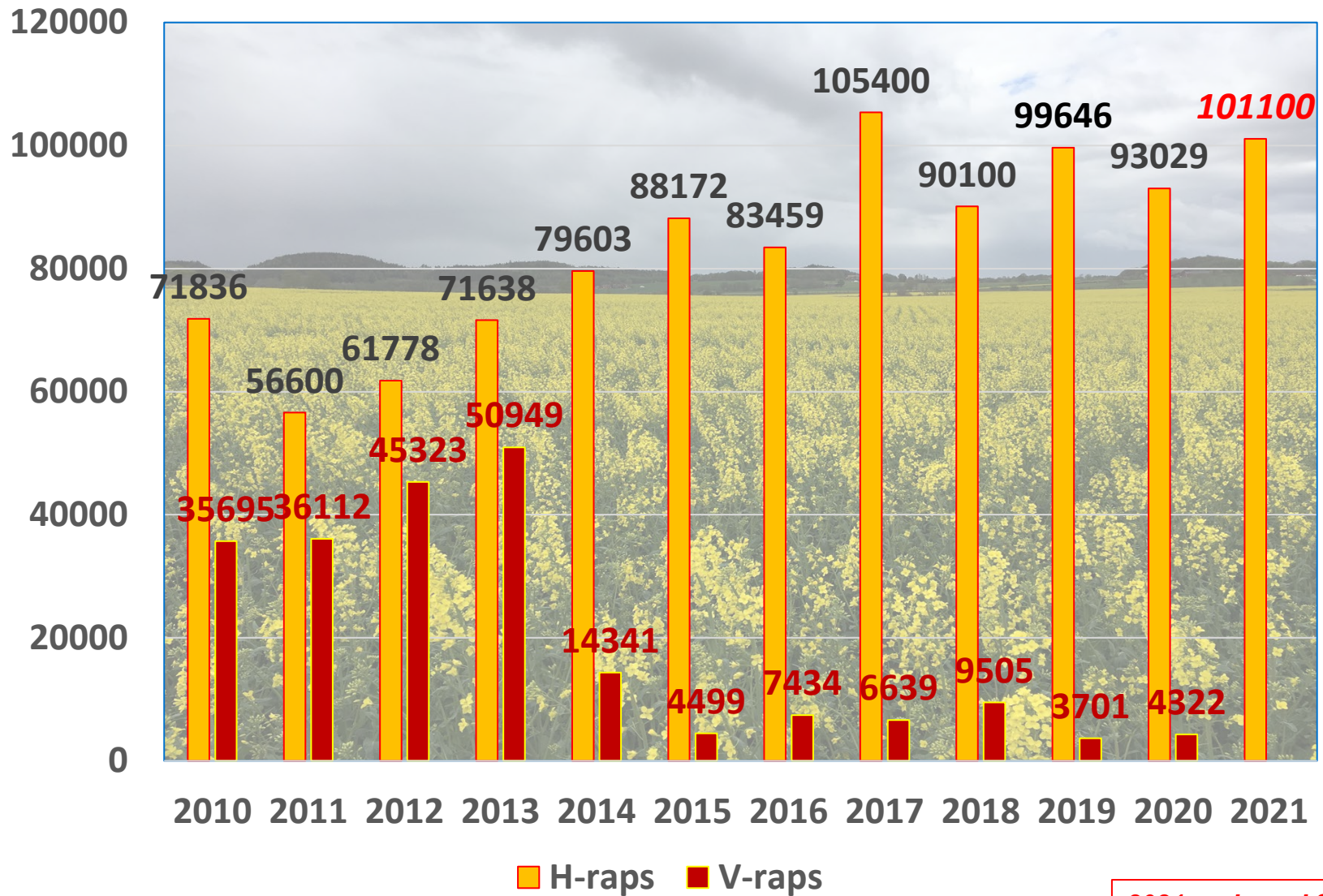
Efternamn *

Företag

Telefon



Areal höstraps och vårraps 2010-2019



2021 prel. areal SJV

Arylex- höstraps på våren

Korvetto™
Arylex™ active
OGRÄSMEDEL



Allmän information

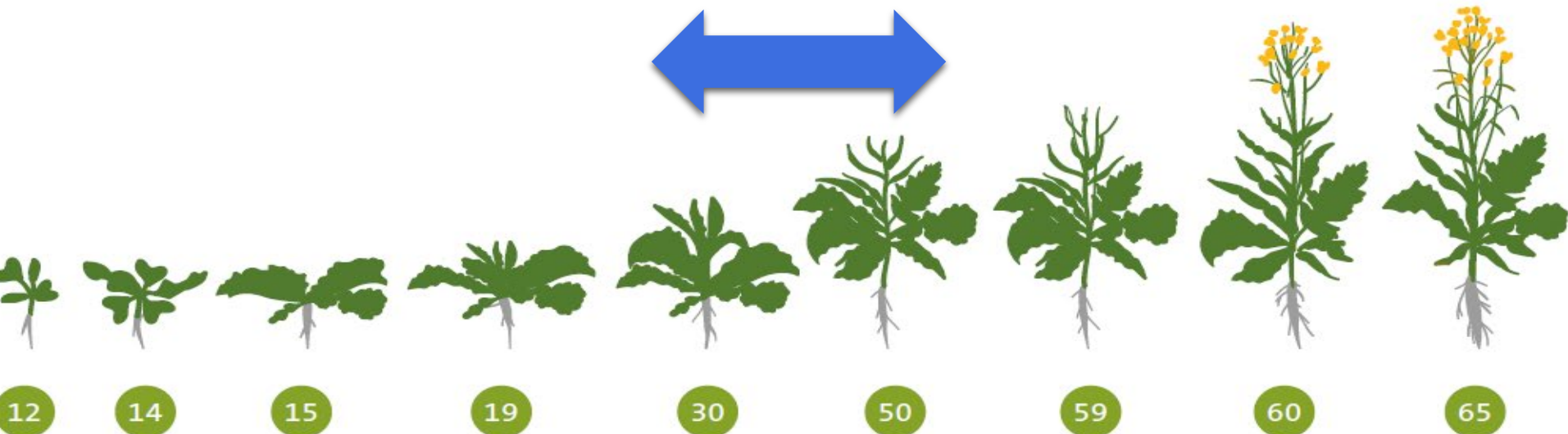
- ✓ Optimala väderförhållande vid användning 10-12 °C.
 - ✓ Vallmo, målla, snärjmåra, plister och jordrök kontrolleras vid lägre temperatur 8-9 °C.
 - ✓ Baldersbrå, blåklint, tistel samt ovan ogräs 10-12 °C .
- ✓ Ingen behandling vid frostperiod.
- ✓ Efterföljande gröda:
 - ✓ Inga restriktioner efter skörd av höstraps.
- ✓ Omsådd:
 - ✓ I händelse av omsådd går det bra att så stråsäd, gräs, vårraps/rybs, och majs.

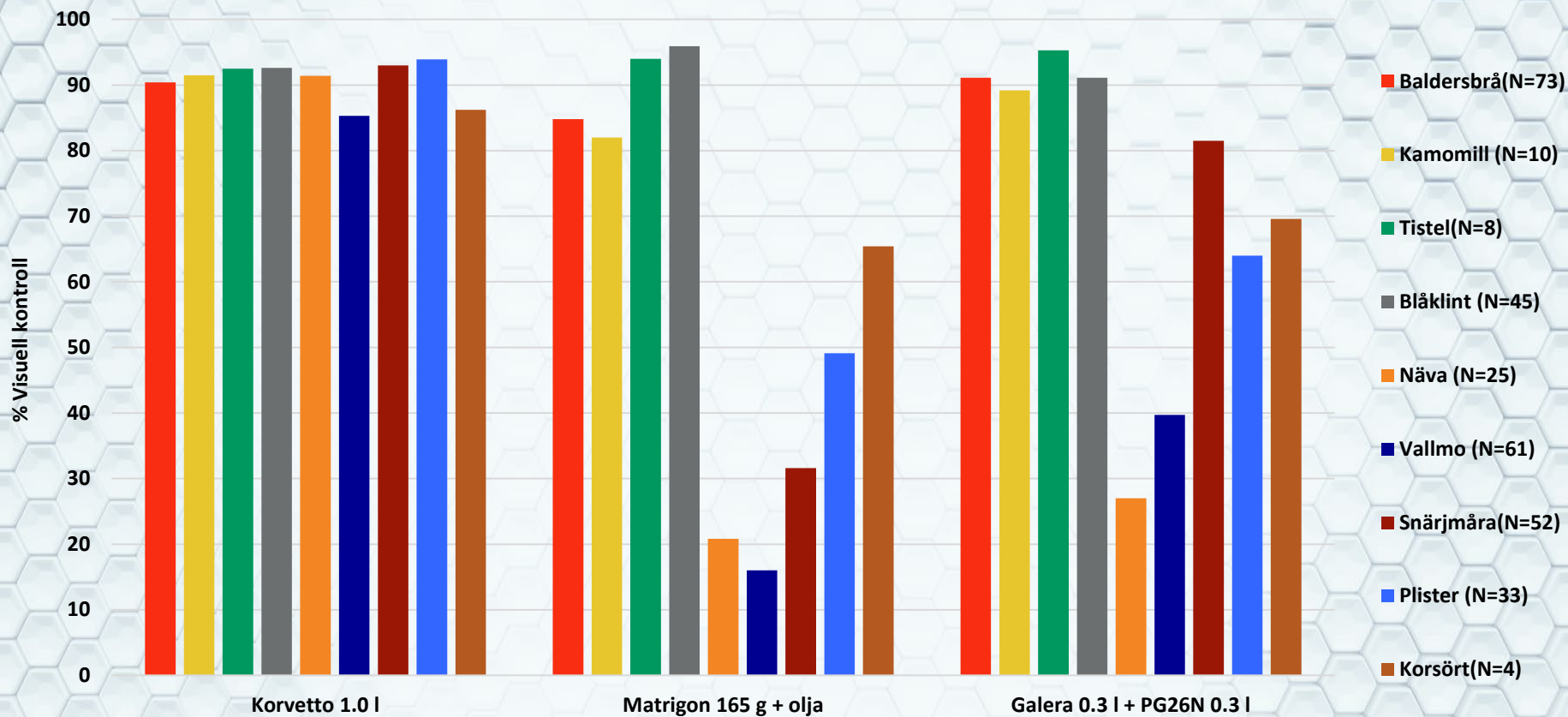


Bekämpningsstadiet

Korvetto™ EC 1
l/ha

BBCH 30 – BBCH 50



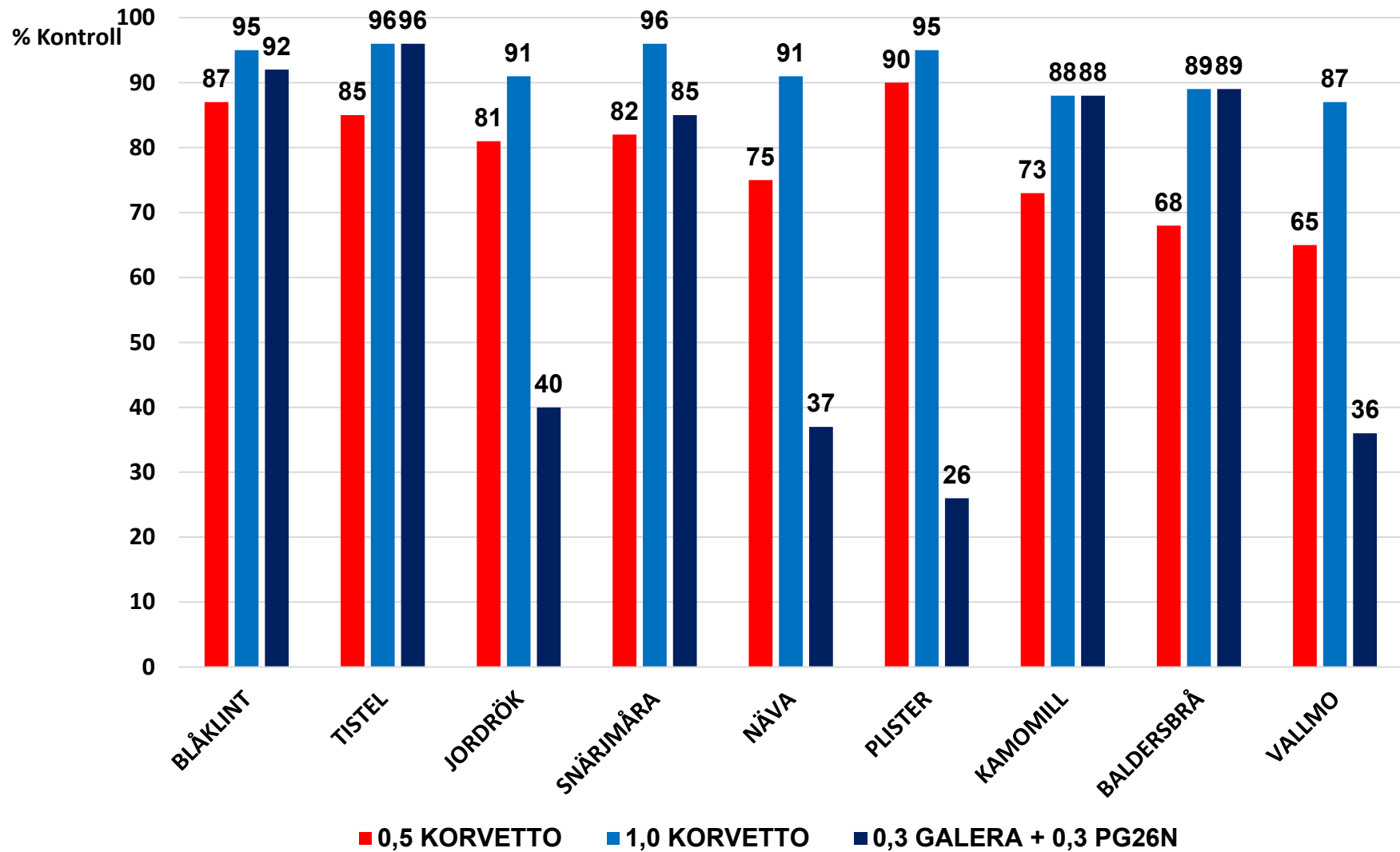


Korvetto, 0,5 l. och 1,0 l. vs. 0,3 l. Galera + 0,3 l. PG26N

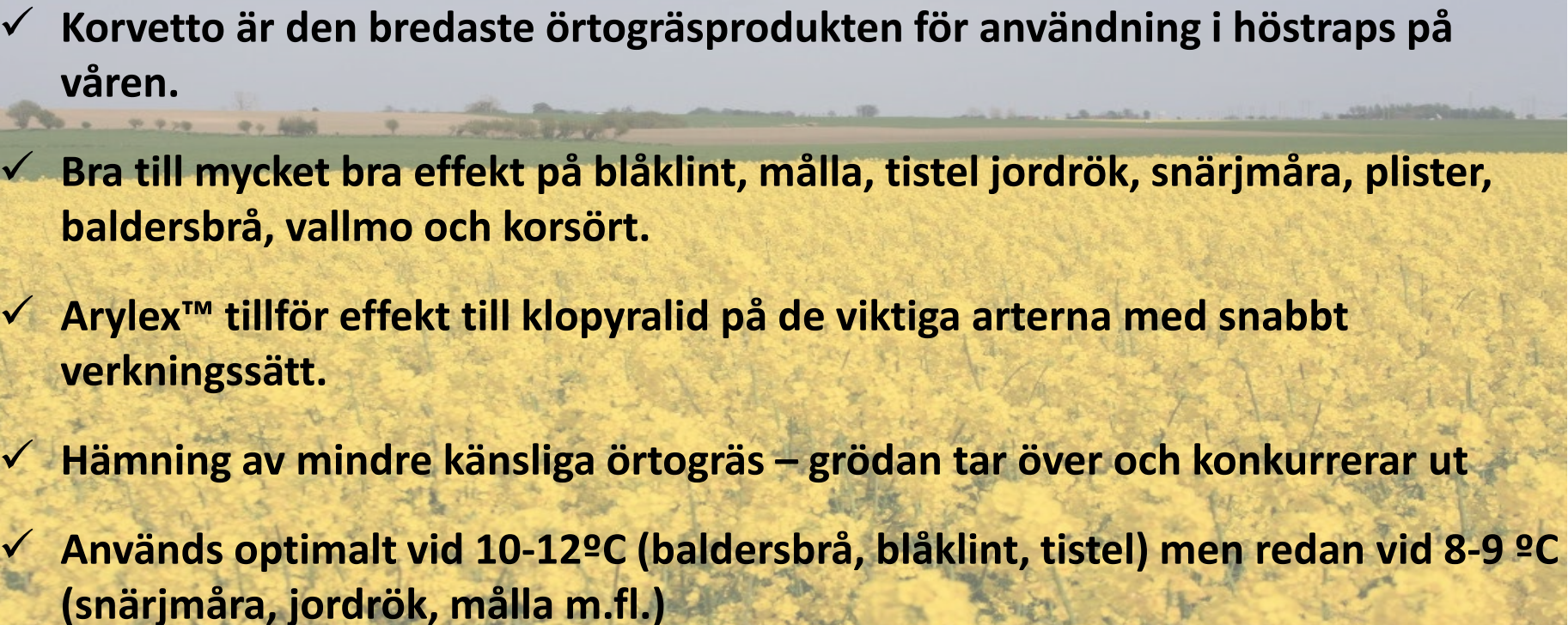
Korvetto™

Arylex™ active

OGRÄSMEDEL



Summering

- 
- ✓ Korvetto är den bredaste örtogräsprodukten för användning i höstraps på våren.
 - ✓ Bra till mycket bra effekt på blåklint, målla, tistel jordrök, snärjmåra, plister, baldersbrå, vallmo och korsört.
 - ✓ Arylex™ tillför effekt till klopyralid på de viktiga arterna med snabbt verknings sätt.
 - ✓ Hämning av mindre känsliga örtogräs – grödan tar över och konkurrerar ut
 - ✓ Används optimalt vid 10-12°C (baldersbrå, blåklint, tistel) men redan vid 8-9 °C (snärjmåra, jordrök, målla m.fl.)

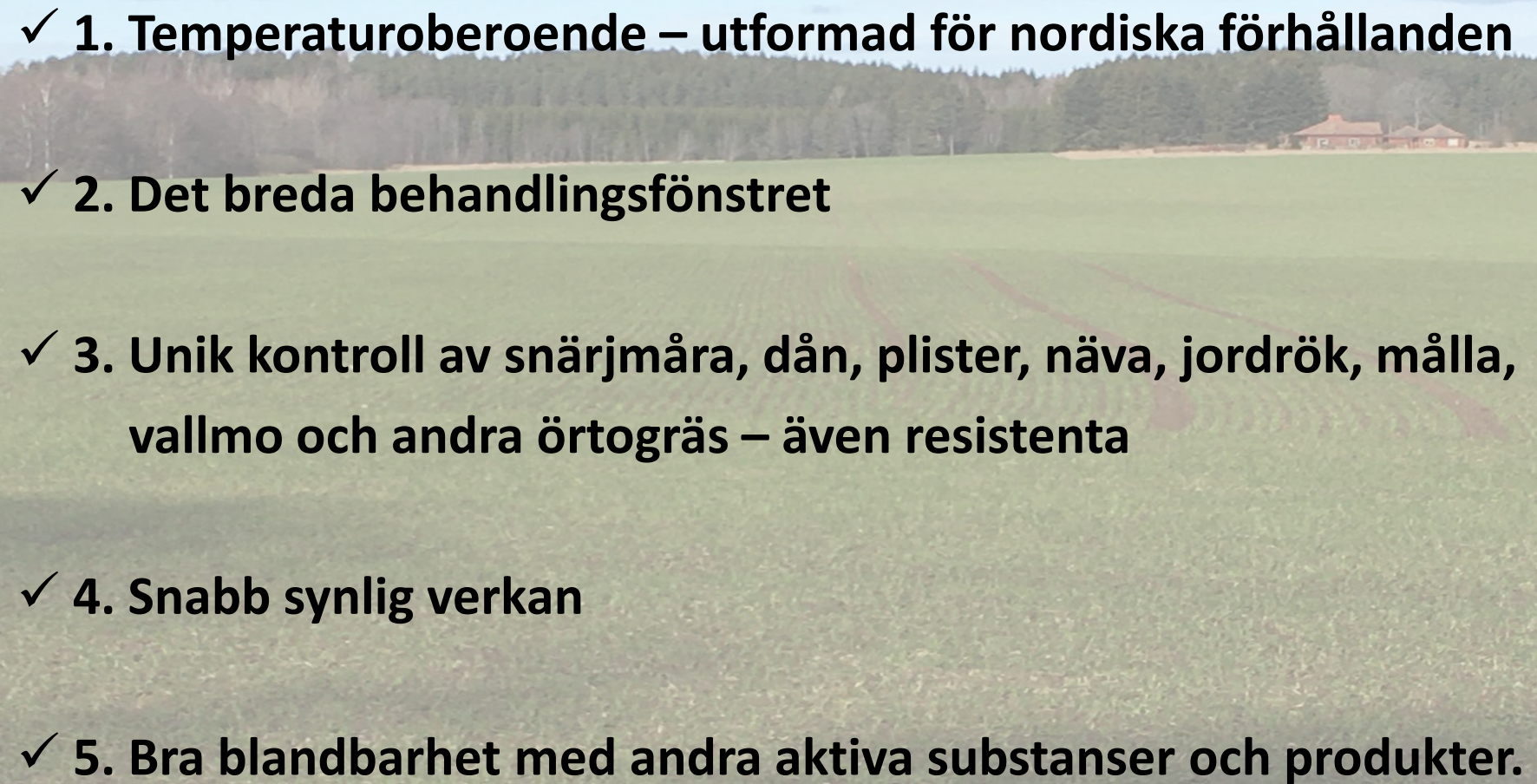
Arylex™ active



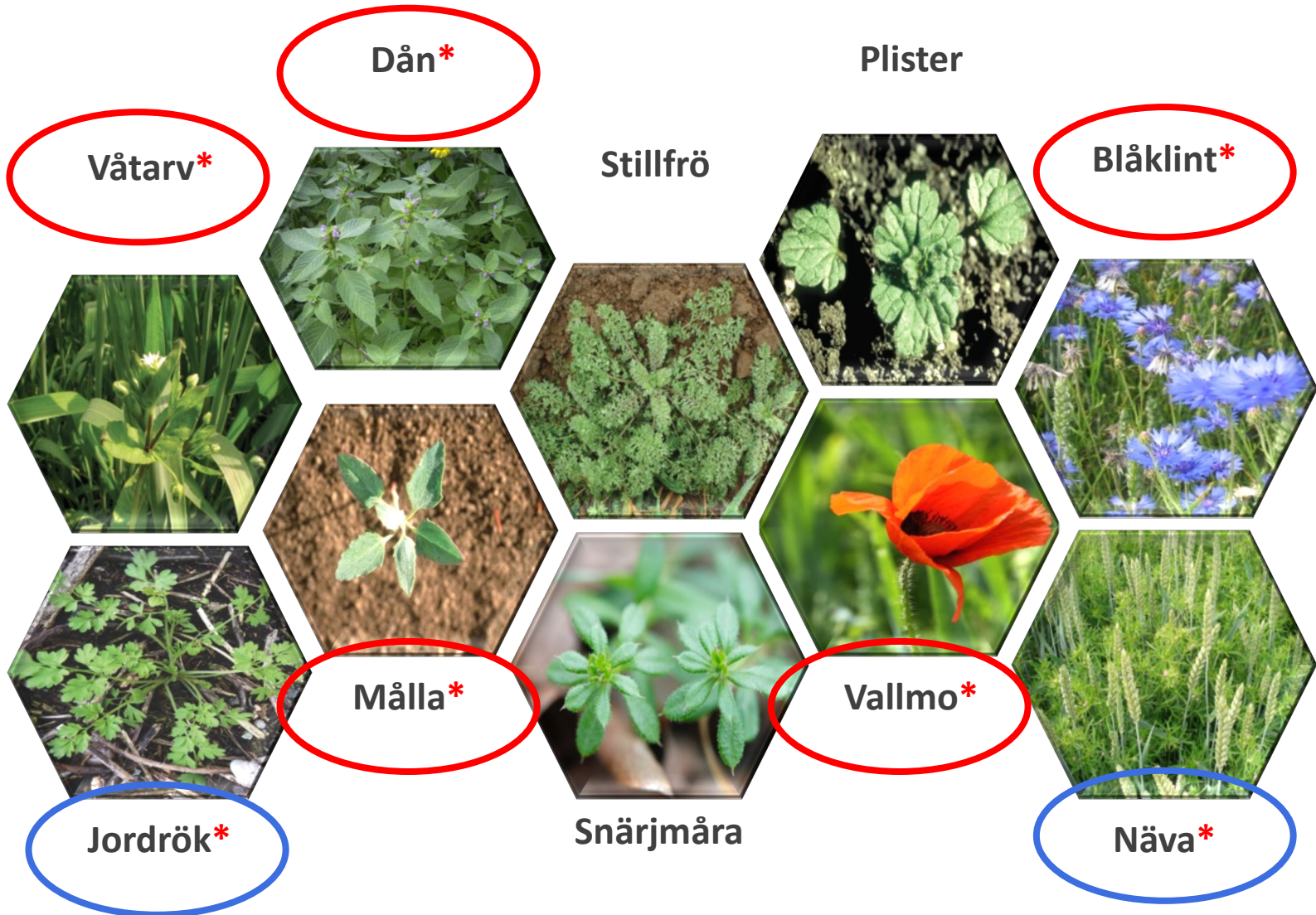
✓ Halauxifen-methyl -> Arylex™

- ✓ En aktiv substans för kontroll av örtogräs i stråsäd och oljeväxter efter uppkomst.
- ✓ Arylex™ är en systemiskt verkande substans som primärt tas upp av plantans bladmassa.
- ✓ Arylex™ representerar en ny grupp av syntetiska auxinherbicer (HRAC grupp O) vid namn Arylpicolinater
 - ✓ 2,4-D, MCPA
 - ✓ klopyralid, fluroxypyr
 - ✓ halauxifen-methyl

Arylex marknadsförs i Sverige enbart i kombination med andra aktiva substanser, t.ex. florasulam, fluroxipyr, pikloram m.fl.

- 
- ✓ **1. Temperaturoberoende – utformad för nordiska förhållanden**
 - ✓ **2. Det breda behandlingsfönstret**
 - ✓ **3. Unik kontroll av snärjmåra, dån, plister, näva, jordrök, målla, vallmo och andra örtogräs – även resistent**
 - ✓ **4. Snabb synlig verkan**
 - ✓ **5. Bra blandbarhet med andra aktiva substanser och produkter.**

Effektiv kontroll även vid låga doser



* = Dokumenterade ALS- resistentia arter i Europa

Stråsäd

Zypar™

Arylex™ active

OGRÄSMEDEL

Pixxaro™ EC

Arylex™ active

OGRÄSMEDEL

Quelex™

Arylex™ active

OGRÄSMEDEL



Zypar™

Arylex™ active

OGRÄSMEDEL

- ✓ 6 g/l Arylex + 5 g/l florasulam + 12 g/l cloquintocet (safener)
- ✓ Formulering
 - ✓ OD-formulering
- ✓ Vete, råg, rågvete, korn
- ✓ Tillsatsmedel
 - ✓ Inget tillsatsmedel behövs

HÖSTSÄD på våren

Pixxaro™ EC

Arylex™ active

OGRÄSMEDEL

- ✓ 12 g/l Arylex + 280 g/l fluroxypyr + 12 g/l cloquintocet (safener)
- ✓ Formulering
 - ✓ EC-formulering
- ✓ Vete, råg, rågvete, korn
- ✓ Tillsatsmedel
 - ✓ Inget tillsatsmedel behövs

VÅRSÄD

Quelex™

Arylex™ active

OGRÄSMEDEL

- ✓ 100 g/kg Arylex + 100 g/kg florasulam
- ✓ Formulering
 - ✓ WG-formulering
- ✓ ALL stråsäd
- ✓ Tillsatsmedel
 - ✓ Tillsatsmedel behövs, t.ex. PG26N

ALL stråsäd på våren

- ✓ 6 g/l Arylex + 5 g/l florasulam + 12 g/l cloquintocet (safener)
- ✓ Formulering
 - ✓ OD-formulering
- ✓ Vete, råg, rågvete, korn
- ✓ Tillsatsmedel
 - ✓ Inget tillsatsmedel behövs



HÖSTSÄD på våren

Zypar - nyckelgräs

Zypar™

Arylex™ active

OGRÄSMEDEL

Baldersbrå



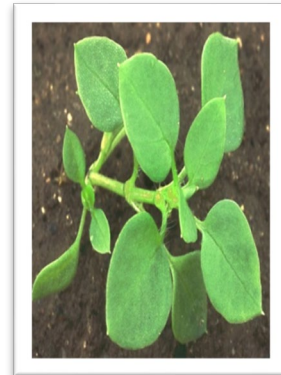
Snärjmåra



Målla



Våtarv



Vallmo



Åkerbinda



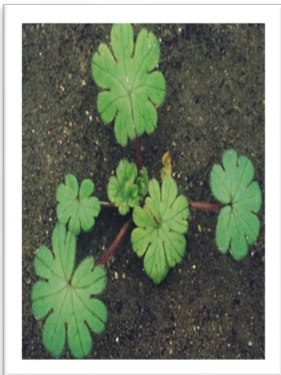
Jordrök



Dån



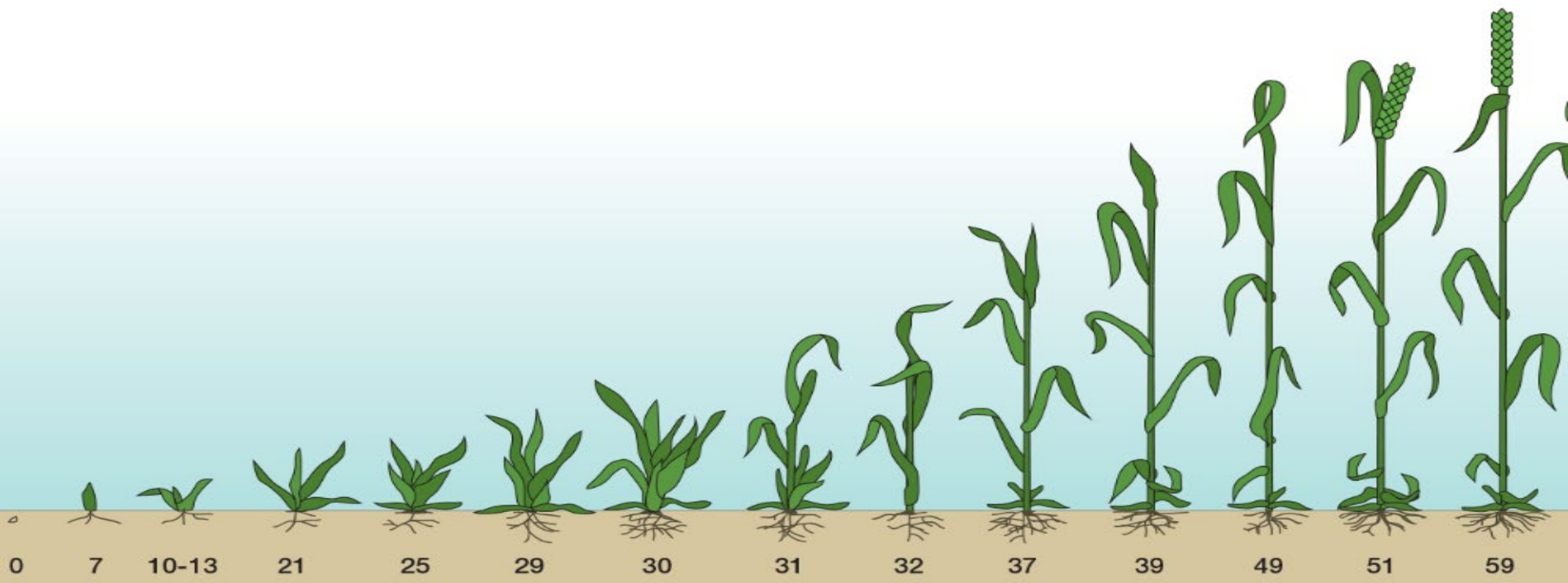
Näva



Blåklint



Dos och behandlingstidpunkt



Höstvete, rågvete,
råg, höstkorn

0,75 l/ha
BBCH 23–29

1,0 l/ha
BBCH 30-45

Zypar, höstsäd, effekt %

Ogräs	0.25 l/ha	0.50 l/ha	0.75 l/ha	1.0 l/ha
Baldersbrå	XX	XXX	XXXX	XXXX
Blåklint	X	XX	XXX	XXXX
Dån	XXX	XXX	XXX	XXXX
Jordrök	XXX	XXXX	XXXX	XXXX
Förgätmigej	-	X	XXX	XXX
Korsört	X	XX	XXX	XXX
Lomme	XX	XXX	XXXX	XXXX
Målla	X	XXX	XXX	XXXX
Näva-arter	XXX	XXX	XXX	XXXX
Pilört	X	XX	XXX	XXXX
Plister	XXXX	XXXX	XXXX	XXXX
Raps	XX	XXX	XXX	XXX
Snärjmåra	XXX	XXXX	XXXX	XXXX
Skatnäva	X	XX	XXX	XXXX
Trampört	-	X	XX	XXX
Vallmo	X	XXX	XXXX	XXXX
Vildpersilja	XX	XXX	XXXX	XXXX
Våtarv	XXX	XXXX	XXXX	XXXX
Våtarv SU-resistent	XXX	XXXX	XXXX	XXXX
Våtarv ALS-resistent	-	X	XX	XXX
Åkersenap	XXXX	XXXX	XXXX	XXXX
Åkerpilört	XX	XXX	XXX	XXXX
Åkerbinda	XX	XX	XXX	XXXX

- Ingen effekt	X = 50-69%	XX = 70-84%	XXX = 85-94%	XXXX = > 95%
----------------	------------	-------------	--------------	--------------

Pixxaro™ EC

Arylex™ active

OGRÄSMEDEL

Pixxaro™ EC

Arylex™ active

OGRÄSMEDEL

- ✓ 12 g/l Arylex + 280 g/l fluroxypyr + 12 g/l cloquintocet (safener)
- ✓ Formulering
 - ✓ EC-formulering
- ✓ Vete, råg, rågvete, korn
- ✓ Tillsatsmedel
 - ✓ Inget tillsatsmedel behövs



VÅRSÄD

Pixxaro EC - nyckelogräs

Pixxaro™ EC

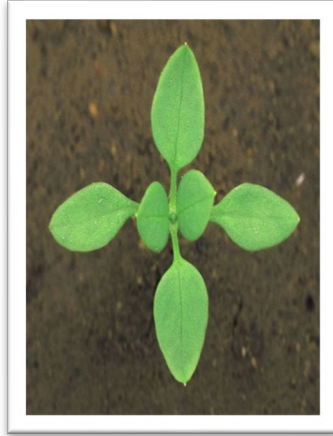
Arylex™ active

OGRÄSMEDEL

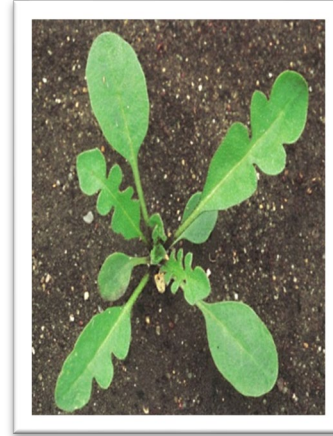
Snärjmåra



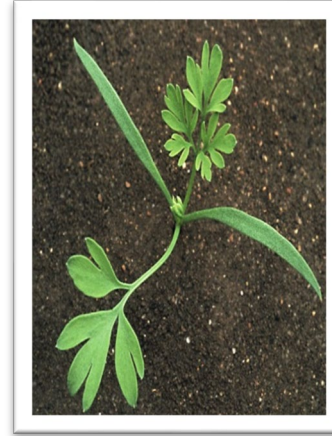
Våtarv



Lomme



Jordrök



Målla



Dån



Åkerbinda



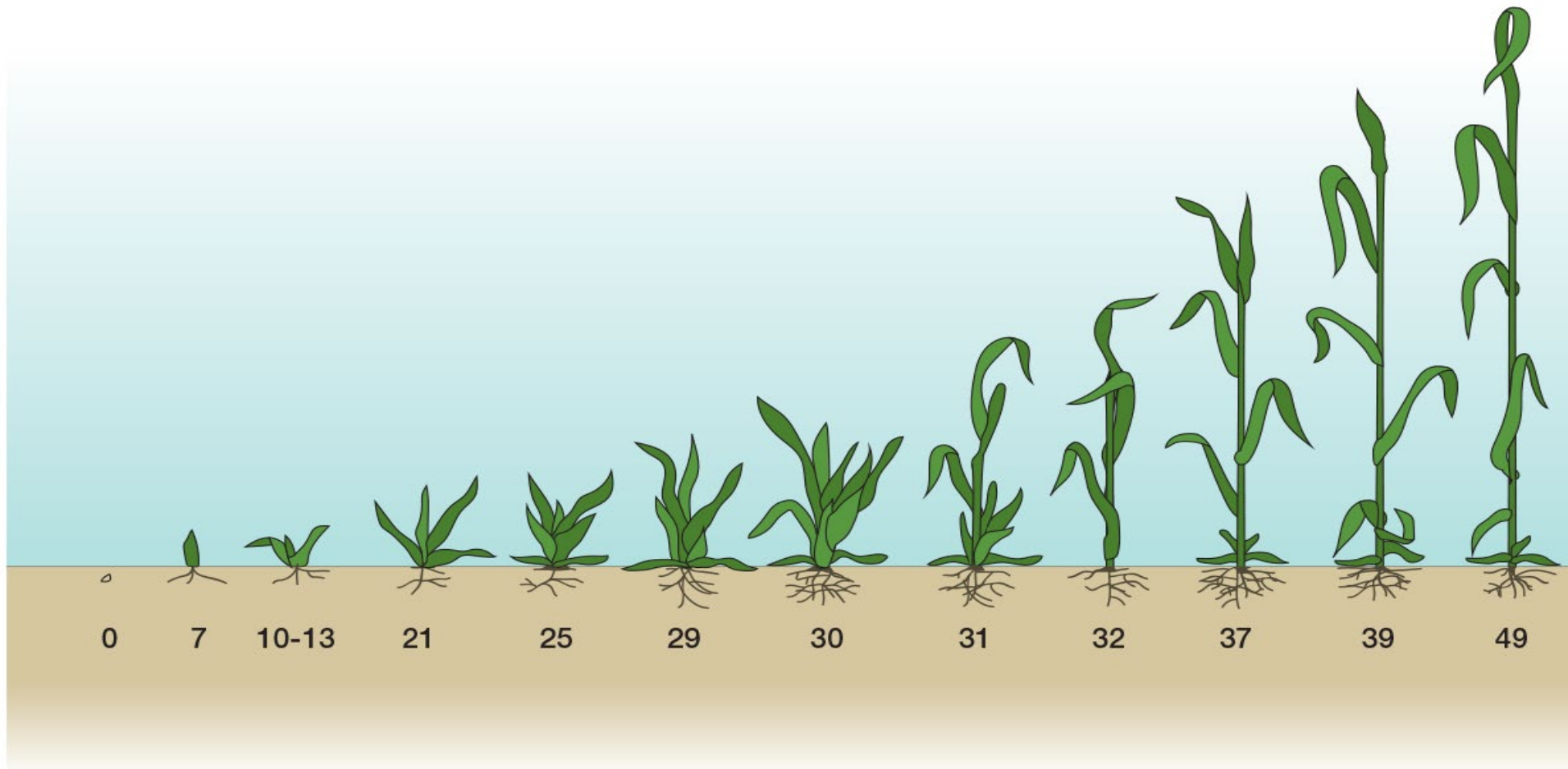
Näva



Plister



Dos och behandlingstidpunkt



Vårvete, vårkorn

0,125-0,25 l/ha
BBCH 13-29

0,125 – 0,35 l/ha
BBCH 30-39

Pixxaro EC – vårmete, vårkorn, effekt %

Ogräs	0.125 l/ha	0.25 l/ha	0.35 l/ha
Baldersbrå	-	X	X
Blåklint	X	XX	XXX
Dån	XX	XXX	XXX
Jordrök	XXX	XXXX	XXXX
Förgätmigej	-	X	XX
Korsört	XX	XX	XX
Lomme	XX	XXX	XXXX
Målla	XX	XXX	XXXX
Näva-arter	XX	XXX	XXXX
Pilört	-	-	-
Plister	XXXX	XXXX	XXXX
Raps	-	-	X
Snärjmåra	XXX	XXX	XXXX
Skatnäva	XX	XXX	XXXX
Trampört	-	X	XX
Vallmo	XX	XX	XXX
Vildpersilja	XX	XXX	XXXX
Våtarv	XX	XXX	XXXX
Våtarv SU-resistent	XX	XXX	XXXX
Våtarv ALS-resistent	XX	XXX	XXXX
Åkersenap	X	XX	XX
Åkerpilört	-	-	-
Åkerbinda	X	XX	XXX

- Ingen effekt

X = 50-69%

XX = 70-84%

XXX = 85-94%

XXXX = > 95%

✓ 100 g/kg Arylex + 100 g/kg florasulam

✓ Formulering

✓ WG-formulering

✓ ALL stråsäd

✓ Tillsatsmedel

✓ Tillsatsmedel behövs,
t.ex. PG26N

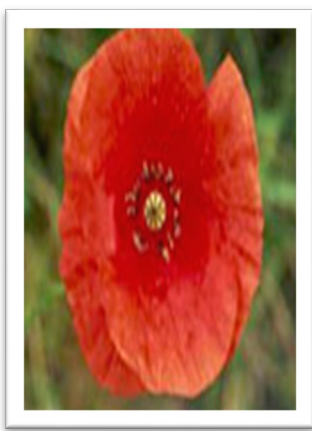


ALL stråsäd på våren

Baldersbrå



Vallmo



Målla



Plister



Våtarv



Blåklint



Jordrök



Snärjmåra



Åkerbinda



Näva

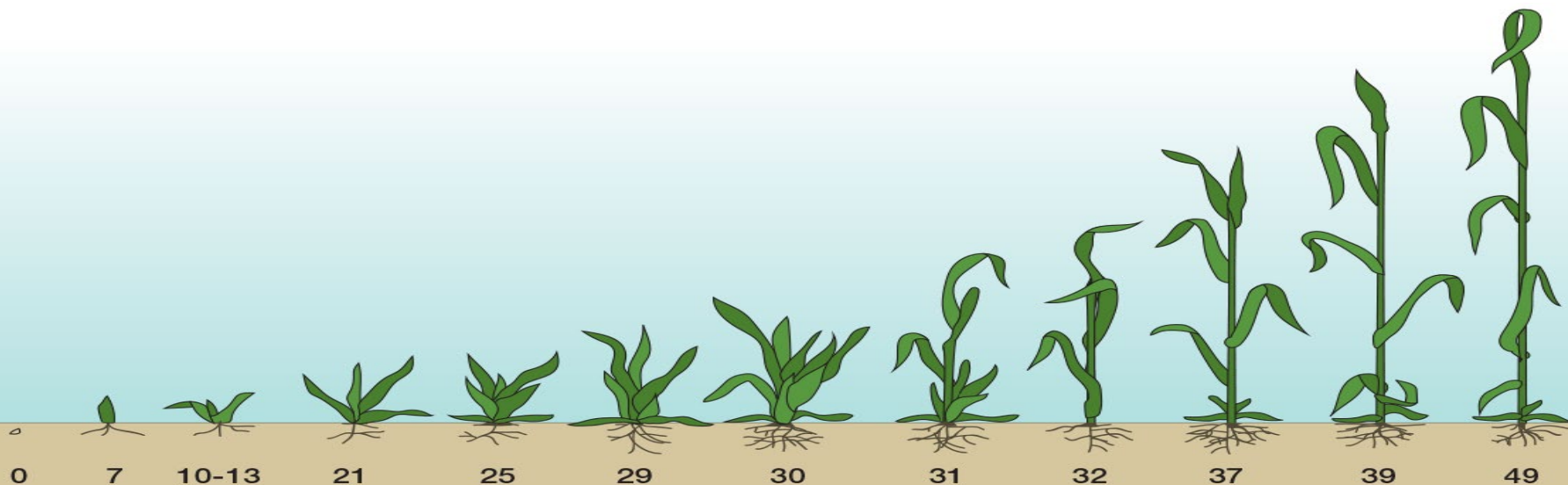


Dos och behandlingstidpunkt

Quelex™

Arylex™ active

OGRÄSMEDEL



Höstvete, råg, rågvete,
höstkorn

BBCH 30 - 45
50 g/ha + PG26N

Vårvete, vårkorn

BBCH 21 - 39
40 g/ha + PG26N

Havre

BBCH 20 - 32
25 g/ha + PG26N

	Quelex, havre, effekt %	
Ogräs	12,5 g/ha	25 g/ha
Baldersbrå	XXX	XXX
Blåklint	XX	XXX
Dån	XXX	XXX
Jordrök	XXX	XXXX
Förgätmigej	-	X
Korsört	XX	XX
Lomme	XXX	XXX
Målla	X	XXX
Näva-arter	XX	XXX
Pilört	XX	XXX
Plister	XXXX	XXXX
Raps	XXXX	XXXX
Snärjmåra	XXX	XXX
Skatnäva	XX	XXX
Trampört	-	X
Vallmo	XX	XXX
Vildpersilja	XX	XXX
Våtarv	XXX	XXX
Våtarv SU-resistent	XXX	XXX
Våtarv ALS-resistent	X	X
Åkersenap	X	XXX
Åkerpilört	XX	XXX
Åkerbinda	XX	XX

- Ingen effekt

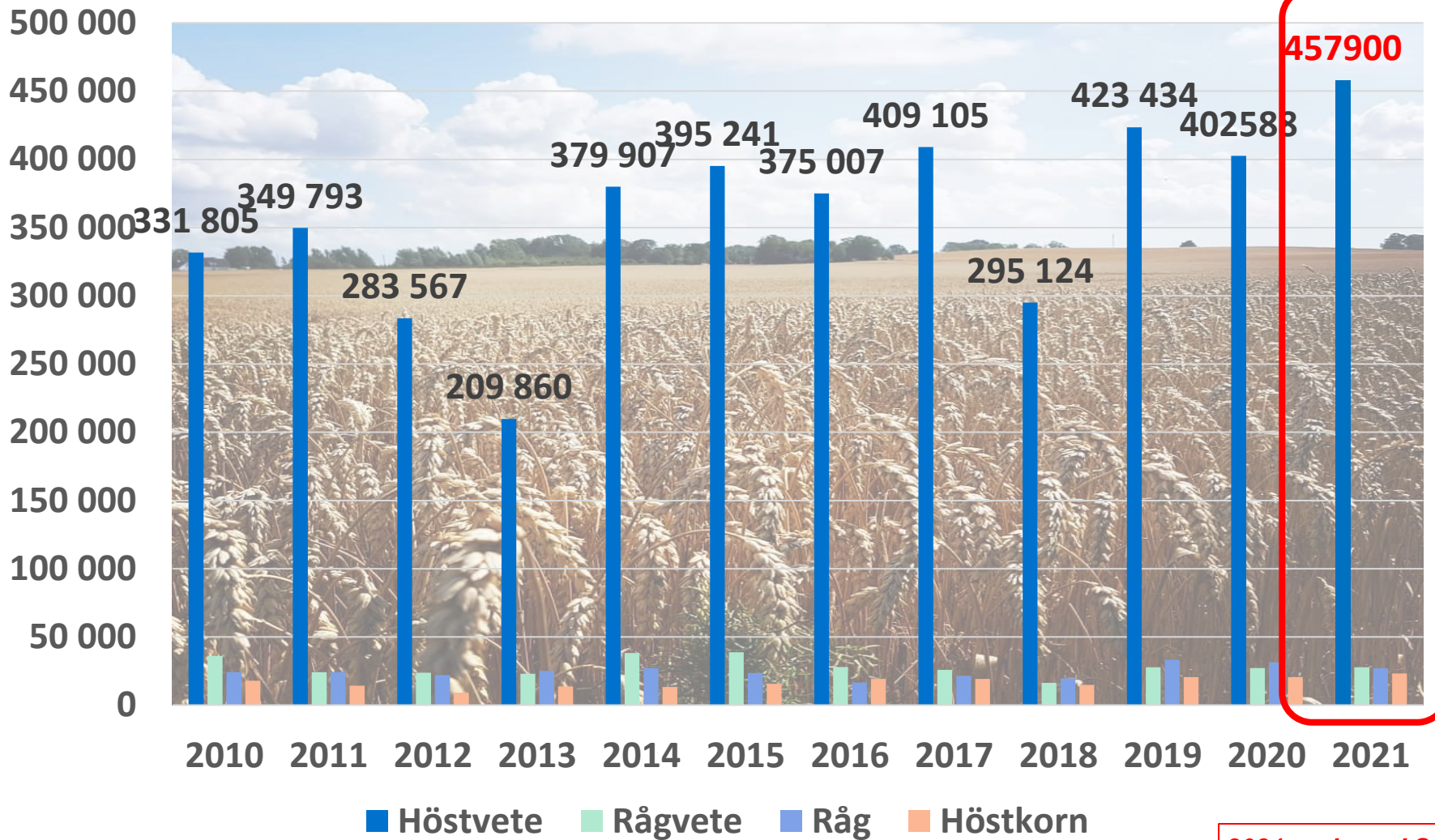
X = 50-69%

XX = 70-84%

XXX = 85-94%

XXXX = > 95%

Areal höstvetete, rågvete, råg och höstkorn 2010-2019



2021 prel.areal SJV

Inför våren 2021

- ✓ **Normalt med höstbehandlingar utförda i höstsäden:**
 - ✓ **Varm och fuktig oktober – december har skapat ny ogräsflora!
även efter behandlingar utförda månadskiftet september – oktober!**
 - ✓ *Vitgröe, åkerven , rajgräs, losta*
 - ✓ *Blåklint, snärjmåra, våtarv, viol, veronika, baldersbrå, plister,
lomme,
penningört, vallmo*
 - ✓ **SANDLOSTA!!!**

Gräs- och örtogräsprodukter från Corteva

Broadway™

OGRÄSMEDEL

Gullviks™ Prima

OGRÄSMEDEL

Tombo™

OGRÄSMEDEL

Broadway™ Star

OGRÄSMEDEL

Rexade™ 440

Arylex™ active

OGRÄSMEDEL

Broadway + PG26N

Effekt på > 90 % på
örtogräs vid olika
doser

Ogräs	110 g.	165 g.	220 g.
Eng. rajgräs		X	X
Flyghavre			X
Kvickrot			X
Kärrgröe		X	X
Luddlosta			X
Renkavle			X
Sandlosta			X*
Åkerven	X	X	X

* Sandlosta = 110 g. + 110 g., 10-14 dagar mellanrum

Broadway + PG26N

Effekt på > 90 % på gräsogräs vid olika doser

Ogräs	110 g.	165 g.	220 g.
Baldersbrå	x	x	x
Blåklint		x	x
Dån	x	x	x
Förgätmigej	x	x	x
Lomme	x	x	x
Näva		x	x
Snärjmåra	x	x	x
Spillraps	x	x	x
Svinmålla		x	x
Trampört	x	x	x
Vallmo		x	x
Pilört	x	x	x
Viol			x
Våtarv	x	x	x
Åkerbinda	x	x	x
Åkerveronika		x	x

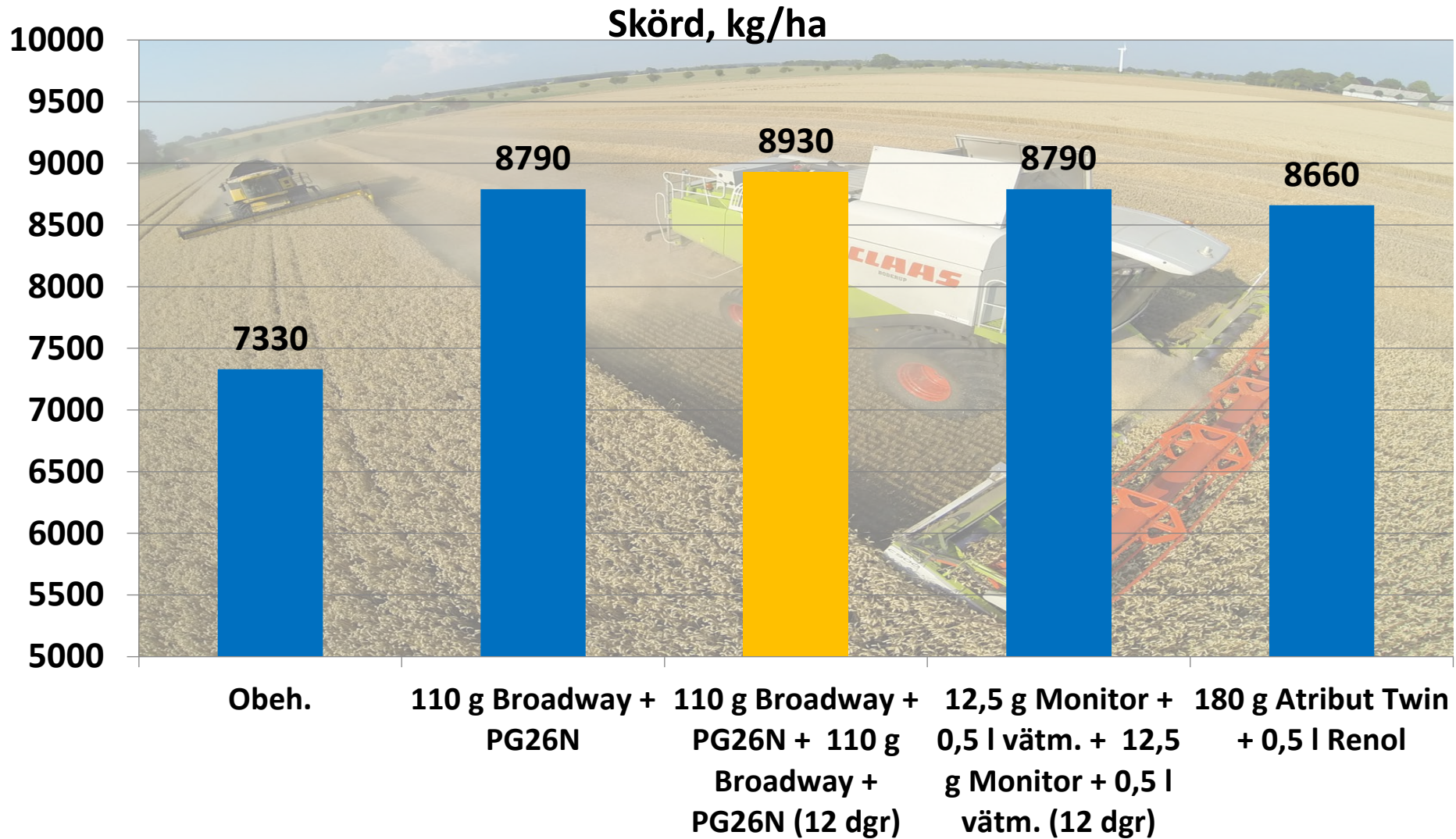
Årets Ogräs 2020!



110 g + 110 g Broadway + PG26N
12 dagar intervall

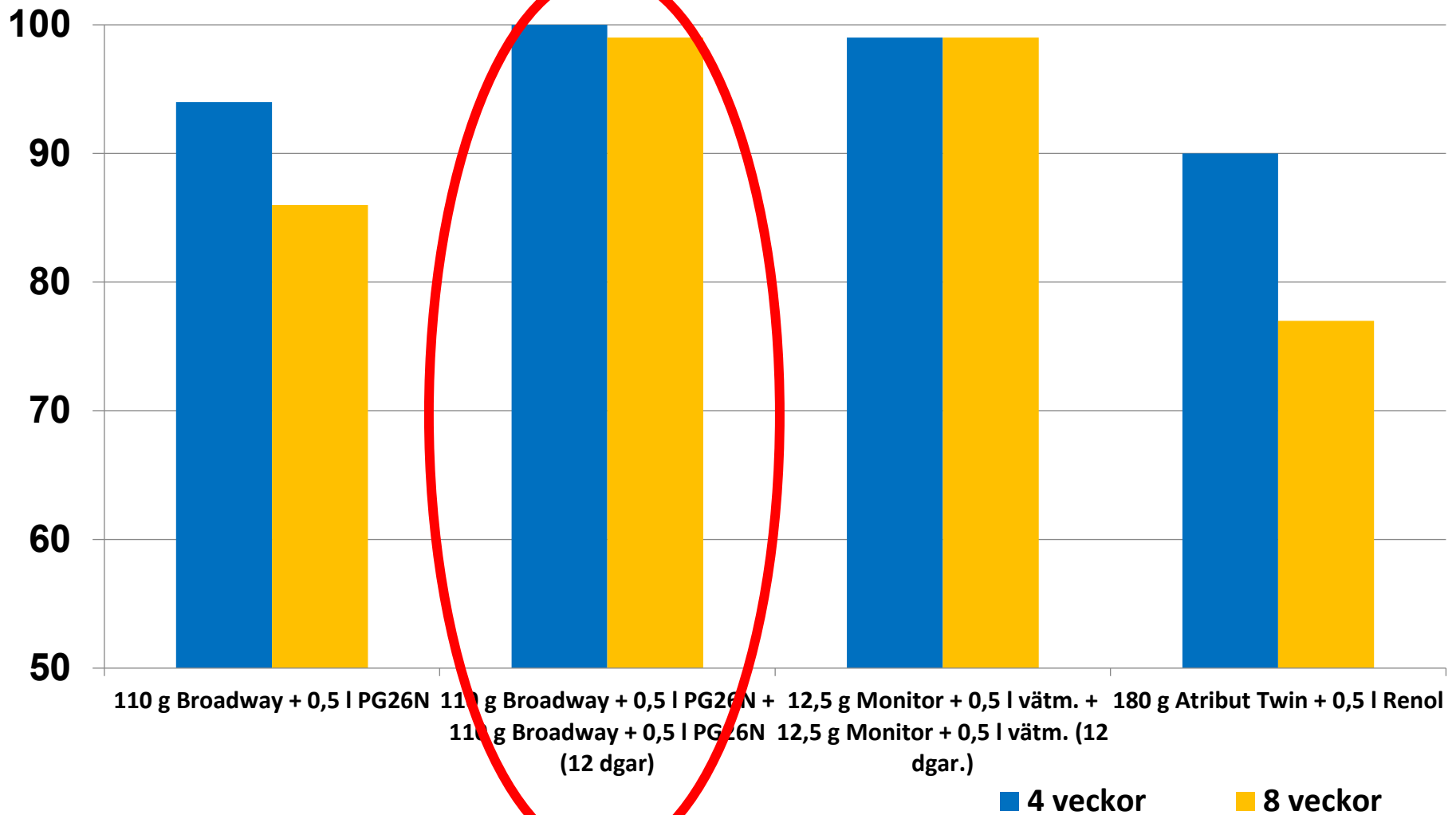


L5-2426 2014, N=2, losta i höstvetete, skörd



L5-2426 % visuell effektgradering losta i höstvetete, Kristianstad **Broadway™**

OGRÄSMEDEL



N1: 4 ,9% martäckning, 19 plantor/m²

Sandlosta - ett ökande problem där lösning finns.

110 g Broadway + 110 g Broadway + PG26N
10-14 dagar intervall

105 g Broadway Star + 105 g Broadway Star + PG26N
10-14 dagar intervall

110 g Gullviks Prima + 100 g. Tombo + PG26N
10-14 dagar intervall

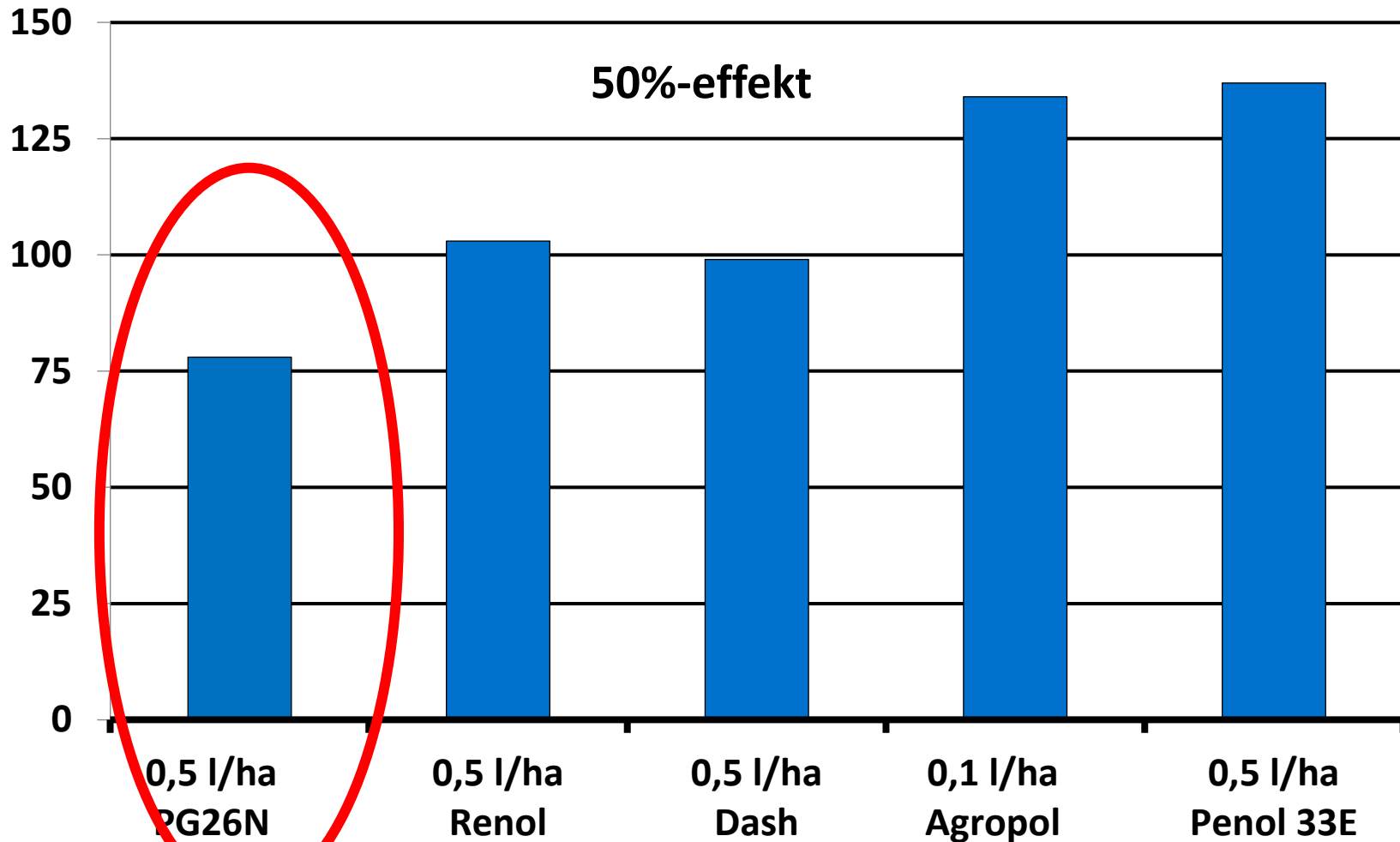
110 g Broadway + 25 g. Rexade 440 + PG26N
10-14 dagar intervall

Har tillsatsmedel någon betydelse?



Effekt på rajgräs vid tillförsel av olika tillsatsmedel till Broadway

Antal gram Broadway/ha



Danskt landsförsök;2011.antal försök: 3st Vattenmängd 150 l/ha,behandlingstidpunkt;BBCH 25 ,Gröda; gräsfrövall-utlagt 2010.

Zorvec Endavia[®]

SVAMPMEDEL

Zorvec Enicade[®]

SVAMPMEDEL

Zorvec™

Handelsnamn	Zorvec™
Kemiskt namn	Oxathiapiprolin
Sjukdomsspektrum	Bekämpar oomyceter
FRAC grupp	49



Zorvec™ - kontroll av potatisbladmögel

Bred kontroll av potatisbladmögel tack vare ny teknologi

- ✓ Har effekt på hela bladmöglets livscykel
- ✓ Överlägsen regnfasthet
- ✓ Systemisk rörelse
- ✓ Skyddar nytillväxt
- ✓ Beprövad små- och storskaligt

Ny target-site och verkningsätt

Fördelaktig miljöprofil

Zorvec™ sjukdomskontroll

En oöverträffad kombination av konsistens och kontroll som kan användas varje säsong för att uppnå en bättre gröda, även under utmanande miljöförhållanden



Potatisbladmögel
(*Phytophthora infestans*)



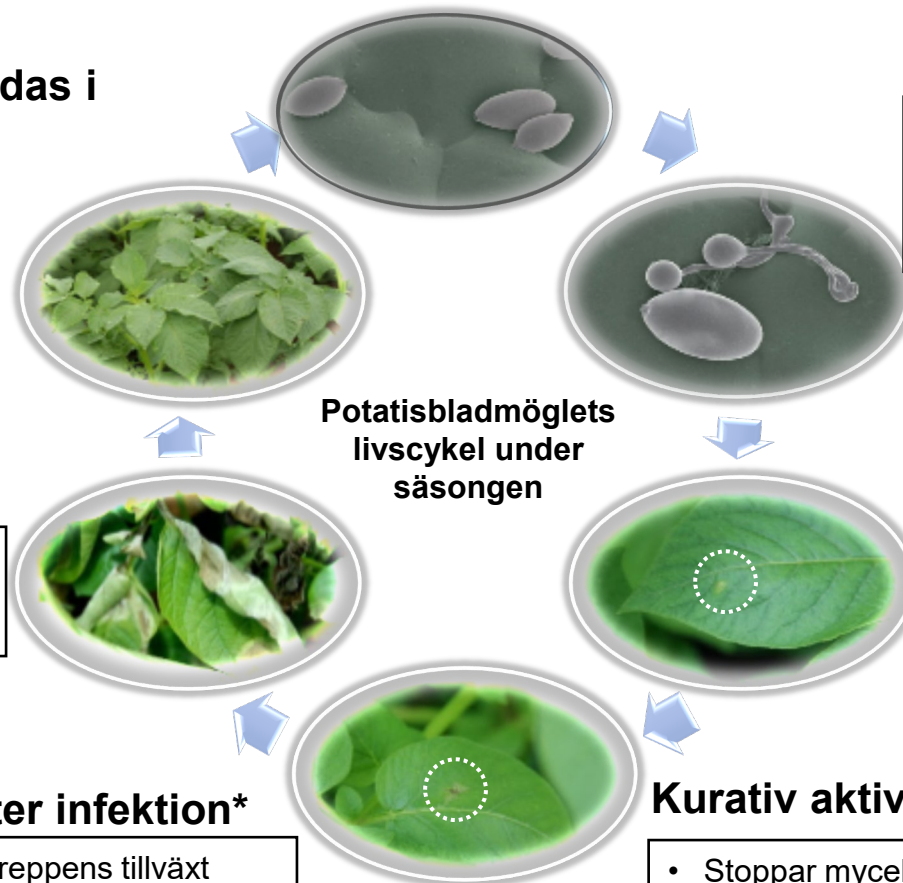
Källa: DuPont trials in Indonesia (top photo) and the United Kingdom (bottom photo)

Multipla effekter på hela bladmöglets livscykel

Zorvec™ skall användas i **preventivt syfte**

Preventiv aktivitet

- Inhiberar frigöring av zoosporer
- Hindrar zoosporer från att gro
- Hindrar sporangier från att gro



Potatisbladmöglets livscykel under säsongen

Potatisbladmöglets mycelltillväxt inuti bladet

Antisporulant aktivitet

- Stoppas sporproduktionen
- Dödar sporer

Aktivitet efter infektion*

- Fördröjer angreppens tillväxt

Kurativ aktivitet*

- Stoppas mycelltillväxten innan symptomen blir synliga på plantan

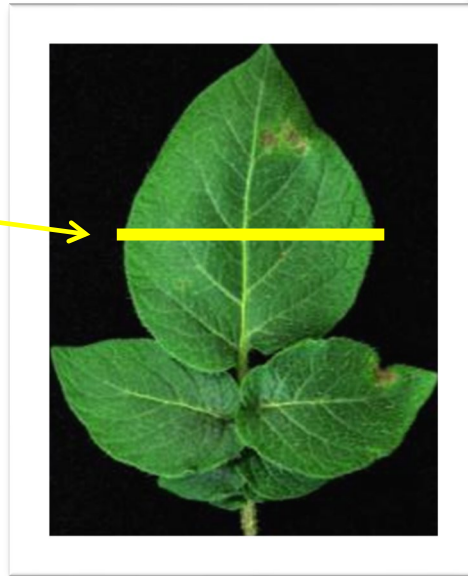
* Zorvec™ skall användas i preventivt syfte

Källa: DuPont Stine-Haskell Research Center, USA 2011–2012

Systemisk rörelse



Halva bladet skyddat från behandling



Zorvec Enicade™

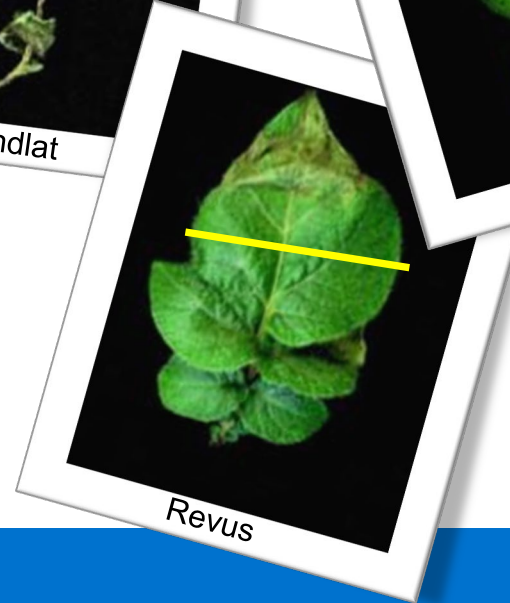
Hela bladet smittat med potatisbladmögel



obehandlat



Infito





Revus

Zorvec™ sjukdomskontroll

Translaminär och akropetal systemisk rörelse inuti plantan medför ett jämnt skydd för avrinning efter regn

Källa: DuPont Stine-Haskell Research Center, USA 2014

EuroBlight bedömning potatisbladmögel

Produkt (Dos [lit, kg/ha])	Ny-tillväxt	Stjälk-angrepp	Skydds-egenska per	Kurativ	Anti sporulera nde	Regn-fasthet	Rörelse	År
cyazofamid (0.5) (Ranman/Top)	2	1	3	0	0	3	C	2001
fluazinam (0.4) (Shirlan)		1	3	0	0	2,5	C	1992
mandipropamid (0.6) (Revus)	2	1,5	3	1	1,5	3	C/T	2005
cymoxanil + mancozeb (Curzate M68)		1,5	2	2	1	2	T + C	1976
propamocarb + cymoxanil (2.0) (Proxanil)			1,5	2,5	2,5		S + T	2011
propamocarb-HCl + fluopicolide (1.6) (Infinito)	2	2	3	2	2,5	2,5	S + T	2006
 oxathiopiprolin (0.15) (Zorvec Enicade)	2,5	2,5	3	2	2,5	3	S	2017
 oxathiopiprolin + bentiavalicarb (0,4) (Zorvec Endavia)	2,5	2,5	3	2	2,5	3	S + T	2019

- **Toppbetyg i 5 av 6 kategorier**
- Enastående prestanda gällande skydd av nyttillväxt och *Phytophthora* på stjälk

Källa: Euroblight.net/euroblight fungicide table

Zorvec Enicade®

SVAMPMEDEL

Handelsnamn	Formulering	Dos	
Zorvec Enicade® Säljs och används tillsammans med Leimay	OD	0,15 l/ha Zorvec® Enicade + 0,3 l/ha Leimay	I svensk marknad sedan 2019

- ✓ **Zorvec Enicade säljs i co-pack:**
 - ✓ 1 l. Zorvec Enicade + 2 l. Leimay
- ✓ **Registrerad med 4 behandlingar från BBCH 35 (50% radslutning)**
- ✓ **Används med 7 - 10 dagars behandlingsintervall**
 - ✓ 10 dagar vid normalt bladmögeltryck
 - ✓ 7 dagar högt bladmögeltryck

NY FÄRDIGFORMULERING
2021

Zorvec Endavia[®]

SVAMPMEDEL

Aktiv substans	Zorvec[™] Oxatiapiprolin	Bentiavalikarb
Verkningsmekanism	OSBPI (oxysterolbindande protein-hämmare)	CAA (karboxylsyraamider)
FRAC-klassning	Zorvec [™] : Ny grupp 49	Bentiavalikarb: Grupp 40
Sammansättning	Oljedispersion (OD) som innehåller 30 g/l Zorvec [®] och 70 g/l bentiavalikarb.	
Registrering	4 behandlingar från BBCH 30	
Dos	0,4l/ha	

Zorvec™

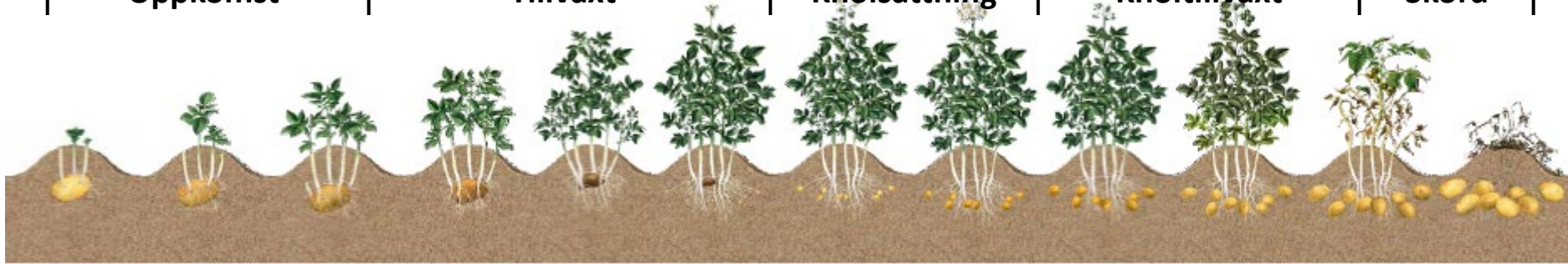
Uppkomst

Tillväxt

Knölsättning

Knöltillväxt

Skörd



	1	2	3	4	5	6	7	8	9	10
Std. 7 dag int.	(X)	X	X	X	X	X	X	X	X	X
2x Zorvec			Zorvec™ 10dag	Zorvec™ 10dag						
3x Zorvec			Zorvec™ 10dag	Zorvec™ 10dag	Zorvec™ 10dag					

I ett bekämpningsprogram, ha i åtanke:

- ✓ **Zorvec skall in relativt tidigt i behandlingsprogrammet för att nå optimal effekt**

Zorvec Endavia[®]

SVAMPMEDEL

LEVERERAR 3-4 DAGAR EXTRA

bladmögelkontroll



JÄMFÖRT MED
MARKNADSSTANDARD

även under högt sjukdomstryck

Beroende på de miljömässiga förhållandena.

- Längre behandlingsintervall även vid extremt högt bladmögeltryck
- Minska totala antalet bladmögelbehandlingar

Zorvec Enicade[®]

SVAMPMEDEL

REGNFAST



EFTER 20
MINUTER

- Tillåter mer flexibilitet under utmanande väderförhållanden
- Minskar behovet av om-/extrabehandlingar

SKYDD AV
nyttillväxt



- Systemisk rörelse till nya och framväxande blad
- Essentiellt för att kunna maximera skördepotentialen när grödan är etablerad

Rekommendationer för bästa praxis inom resistenshantering

- ✓ **Behandla preventivt** före första synbara symptomen av bladmöglet
- ✓ **Använd blandningspartner** med ett annat verknings sätt – Leimay, bentavaliacarb
- ✓ **Applicera i ett block om max tre (3)** behandlingar eller växlande med andra svampmedel.
- ✓ **7 till 10 dagar behandlingsintervall.** Kortare intervallet vid extremt högt tryck
- ✓ **Används i program med andra svampmedel** som har helt andra verkningsmekanismer för effektiv sjukdomsbekämpning.





Targa[®] Super 5 SC

OGRÄSMEDEL

Ny, selektiv gräsherbicid för användning efter uppkomst



Selektiv gräsherbicid för användning efter uppkomst



**Registrerad i många
bredbladiga grödor**

*-> Raps, sockerbetor,
baljväxter, potatis, lin,
grönsaker*



**Bekämpar effektivt de
vanligaste gräsogräsen**

*-> Speciellt spillsäd och
perenna gräsogräs*

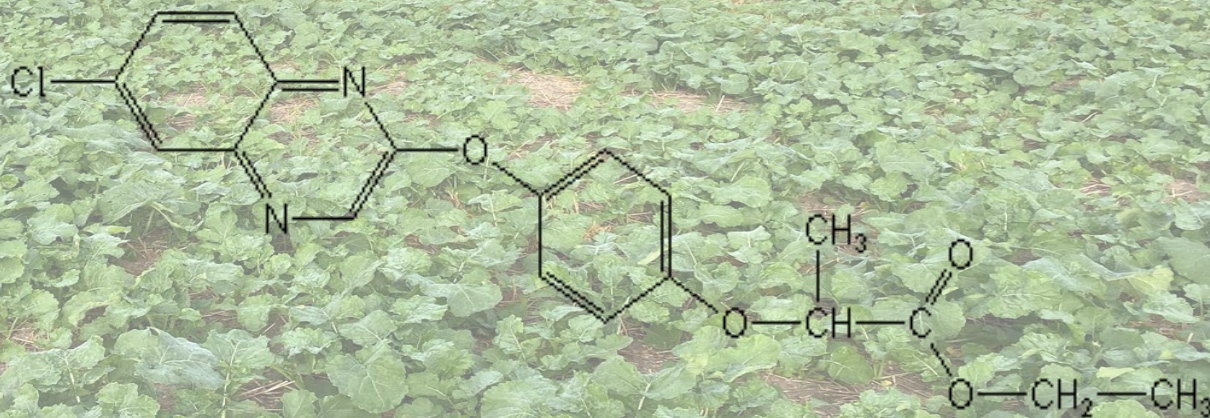


**Bred och flexibel
användning**

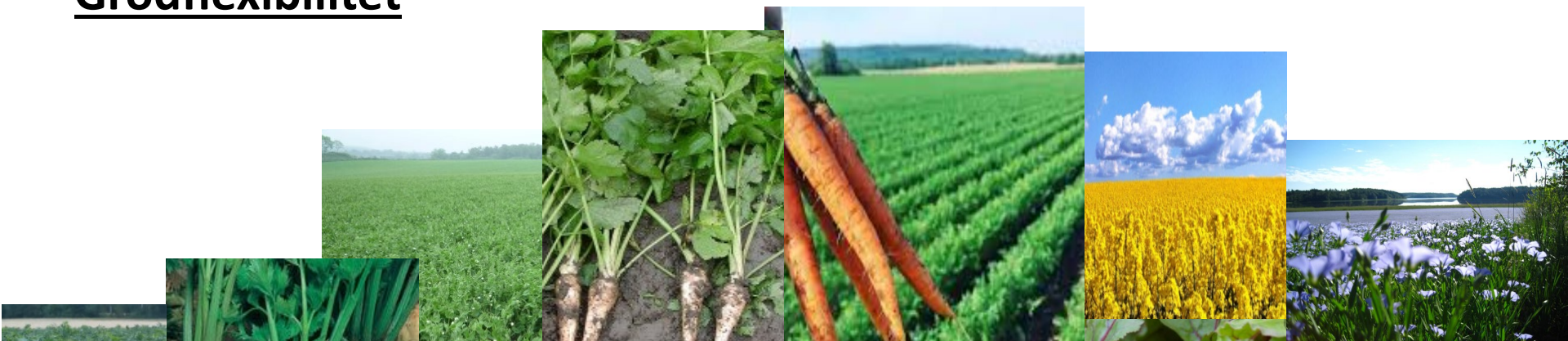
*-> För användning i många
grödor med brett
behandlingsfönster*

Produktprofil

- ✓ **Vetenskapligt namn: quizalofop-P-ethyl**
- ✓ **Absorberas snabbt genom bladytan och transporteras runt i växten -> fullt absorberad inom några timmar och har visat sig bekämpa ogräsen snabbt och effektivt.**
- ✓ **Formulering:
50 g as/l, SC**



Grödflexibilitet



Brett användningsområde:

Sockerbetor, Rödbetor, Potatis, Morötter, Rotselleri, Palsternacka, Kålrot, Raps, Rybs, Lin, Linfrö, Ärtor utan balja (färska), Bönor med balja (färska), Baljväxter (torra), Klöverfrö och Rödsvingelfrö till utsäde, Jordgubbar på friland och Kummin



Rekommendation för användning

Ogrässtadie	2-bladsstadie	Begynnande bestockning	Slutet bestockning
Annuella / ettåriga gräs			
Spillsäd	← 0,75 l/ha →	← 1,0 – 1,5 l/ha →	→
Renkavle, åkerven, flyghavre, hirs	← 1,0 l/ha →	← 1,25 – 1,5 l/ha →	→
Rajgräs	← 1,25 – 1,5 l/ha →		→
Perenna / fleråriga gräs			
Kvickrot	När kvickrotens huvudskott är 10-15 cm 2,0 – 3,0 l/ha		

Effekt / ettåriga gräsogräs (spillkorn 32 DAA)

Targa[®] Super 5 SC

OGRÄSMEDEL

Agil
0,75 l/ha

Obehandlat

Targa Super
1,25 l/ha



2017-07-18 Furulund

Targa Super, Agil och Select Plus, vårkorn.

Doser från 1/8 – 1/1.

Behandlat 14/5.

11 relativt kalla dagar
efter behandling.

1,5 l.

0,75 l.

Targa Super
0,375 – 3,0 l.

Agil
0,19 – 1,5 l.

Select Plus
0,125 – 1,0 l.

Targa Super



Targa Super 0,75 l./ha., 2020-09-02

Focus Ultra



Focus Ultra 1,5 l./ha. + Dash 0,5 l./ha., 2020-08-28

Bilder 2020-09-25

Tack för ert deltagande, lycka till med arbetet mot en bra skörd 2021!



www.corteva.se
info-se@corteva.com