

## Spaja sve prednosti

Univoq™ fungicid, kada se koristi prema uputstvima, će obezbediti odličnu kontrolu bolesti u strnim žitima. Kontrola širokog spektra bolesti fungicida Inatreq active u paru sa isprobanim i proverenim protikonazolom, daje veoma efikasnog i fleksibilnog partnera za vaš usev.

Što je bolja zaštita od bolesti, manji su gubici prinosa. Obično ovo merimo kao povećanje prinosa pri primeni jednog programa zaštite u odnosu na drugi. Da bismo to testirali, promenili smo jedan proizvod u programu zaštite i izmerili razlike između dva programa.

To se može demonstrirati pomoću Univoq-a. Grafikon ispod prikazuje podatke iz serije od 64 ispitivanja iz Velike Britanije i Irske sprovedenih 2019. godine u kojima je vodeći tržišni standard na 80% svoje naznačene doze zamenjen Univoq-om na 75% naznačene doze u T2 tretmanu.

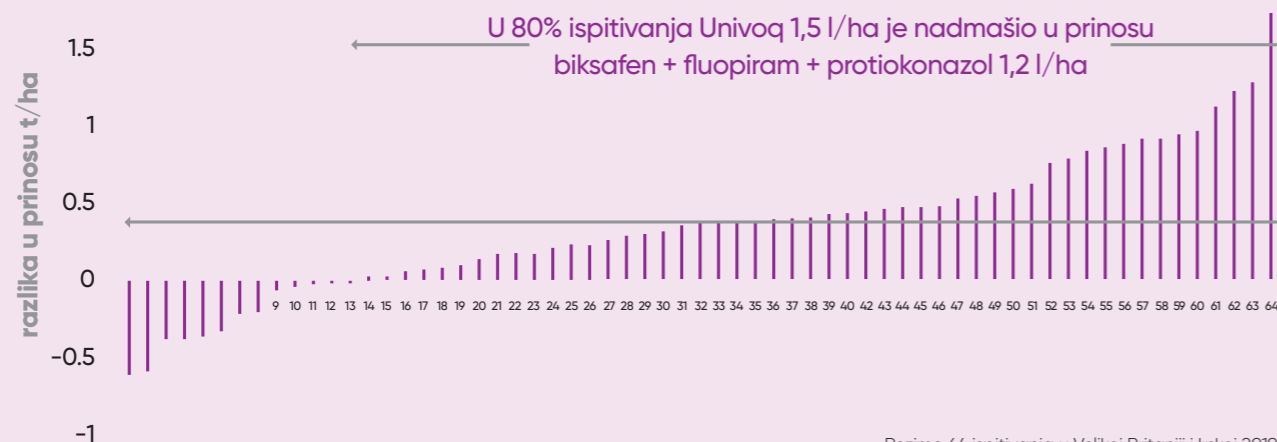
**80% vremena Univoq je imao najbolji učinak sa prosečnim povećanjem prinosa od 0,37 T/ha**

Otkrijte više na:  
[corteva.rs](http://corteva.rs)



## Iskustvo na terenu

Prednost prinosa Univoq-a na 1,5 l/ha u odnosu na biksafen + fluopiram + protikonazol na 1,2 l/ha



45 DAA T2 • Uleskelf, Jork • Primenjen zajednički T1

Univoq™  
Inatreq™ active

FUNGICID

# Zaštite svoj usev, farmu i budućnost



# Univoq™

Inatreq™ active

FUNGICID

optimizovano  
**i-Q4™**  
tehnologijom

## Fungicidi



## Novo i jedinstveno rešenje za fleksibilnu i snažnu kontrolu bolesti žitarica

Predstavljamo fungicid Univoq™, prvi proizvod u Srbiji koji sadrži Inatreq™ active, novi fungicid za žitarice širokog spektra s jedinstvenim mestom delovanja za kurativnu i postojanu zaštitu od svih sojeva Septorije i drugih bolesti.

Univoq fungicid je koformulacija fungicida Inatreq active sa isprobanim i pouzdanim protikonazolom, koji obezbeđuje upravljanje rezistencijom za obe aktivne supstance, istovremeno pružajući snažnu kontrolu bolesti širokog spektra.

Koristeći Cortevinu patentiranu tehnologiju i-Q4™, obezbeđuje skoro 100% pokrivenost lista i nudi dugotrajnu zaštitu kao rezultat zaržavanja na voštanoj prevlaci lista.

### Dakle, koje su karakteristike fungicida Inatreq active?

- To je prvi pikolinamid registrovan u Srbiji za kontrolu bolesti širokog spektra u žitaricama.
- Nudi robusnu kontrolu Septorije, uključujući sojeve otporne na druge mehanizme delovanja.
- Ima široki spektar delovanja.
- Optimizovan je našom patentiranom i-Q4 tehnologijom koja donosi fleksibilnost u primeni bez ugrožavanja efikasnosti.

## Inatreq™ active

Jedinstven, robusan i fleksibilan – to su vredni atributi u proizvodima za zaštitu bilja i to su tri reči koje tačno opisuju karakteristike novog fungicida Univoq od Corteva Agriscience.

### Jedinstven Klasa za sebe

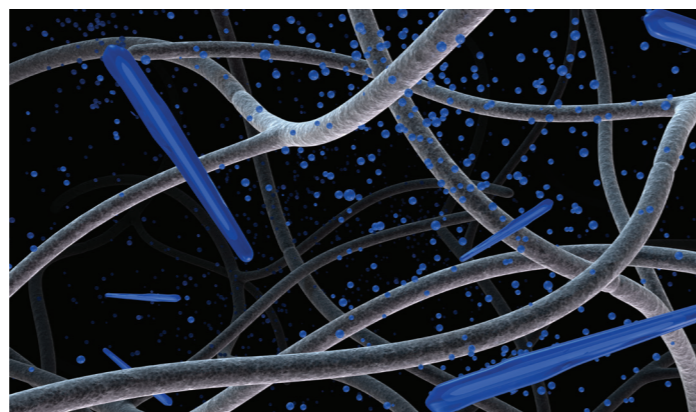
Inatreq active ima jedinstveno mesto delovanja za fungicide u žitaricama i obezbeđuju stabilnu i robusnu kontrolu Septorije, uključujući sojeve otporne na druge mehanizme delovanja.

To je nova klasa fungicida.

Na tržištu postoji mnogo fungicida za primenu u žitaricama, ali svi su zasnovani na nekoliko poznatih mehanizama delovanja, uključujući triazole, strobilurine i SDHI.

S obzirom da Septorija pokazuje sve veću rezistentnost prema ovim duugo korišćenim aktivnim supstancama, dolazak Inatreq active je izuzetno uzbudljiva vest.

On donosi novootkriveno mesto delovanja na tržište i prvi je pikolinamid koji je registrovan.



Ovo novo mesto delovanja treba da se zaštiti od pojave rezistentnosti. Univoq je kombinacija dve aktivne supstance sa različitim mehanizmom delovanja, ali kako bi se dodatno zaštitili od pojave rezistentnosti, Univoq će biti odobren samo za jednu primenu u sezoni.

# Univoq™

# FUNGICIDI

### Robustan Drži se svog zadatka

Novo mesto delovanja nije jedina inovacija koju Univoq nudi. Univoq je formulisan korišćenjem najnovije, patentirane tehnologije formulacije koja se zove i-Q4.

Cortevina i-Q4 tehnologija optimizuje kontrolu bolesti poboljšanjem:

- Zadržavanja na listu
- Pokrovnosti listova
- Prodora u tkivo lista
- Usvajanja od strane biljke

Ova optimizacija pruža gotovo 100% pokrivenost lišća, ne dajući bolestima uporište, osiguravajući da više vašeg ulaganja u tretmane ostane tamo gde je potrebno. Osim toga, ima otpornost na spiranje kišom koja je jednaka ili premašuje trenutne tržišne standarde, pružajući dugotrajniju zaštitu i kurativno delovanje.

### Fleksibilan Ugrađena fleksibilnost

Prilikom primene fungicida potrebno je doneti mnoge odluke. Treba razmišljati o:

- Količini primene
- Vremenu primene
- Količini vode
- Brzini kretanja
- Izboru mlaznice

Dok su doza i vreme korišćenja proizvoda obično povezani sa agronomskim faktorima, uključujući vreme i intenzitet pritiska bolesti, parametri prskanja obično su vođeni željom da se posao uradi dok to dozvoljavaju vremenski uslovi.

Zahvaljujući Cortevinoj i-Q4 tehnologiji, uticaj većih brzina, manje količine vode i upotrebe mlaznica sa malim zanošenjem ublažen je izvanrednom pokrovnosću i usvajanjem proizvoda.



| Usev                       | Za suzbijanje prouzrokača   | Količina fungicida UNIVOQ (l/ha)        | Količina vode (l/ha)                       | Faze razvoja useva                                     |
|----------------------------|---|---|--|--|
| Pšenica, tritikale, spelta | lisne rđe pšenice ( <i>Puccinia recondita</i> sp. tritici), žute rđe pšenice ( <i>Puccinia striiformis</i> ), žuto smeđa pegavost lista ( <i>Pyrenophora tritici</i> ), pepelnica ( <i>Erysiphe graminis</i> ), truleži ( <i>Fusarium</i> spp.), sočivasta pegavost stabla ( <i>Oculimacula yallundae</i> ) sinonim <i>Pseudocercospora herpotrichoides</i> . | 2,0 l/ha (20 ml na 100 m <sup>2</sup> ) | 150-300 (1,5 – 3 l na 100 m <sup>2</sup> ) | početak rasta stabljike do kraja cvetanja (BBCH 30-69) |
| Pšenica                    | siva pegavosti lista i klasa ( <i>Septoria tritici</i> )  | 1,5 l/ha (15 ml na 100 m <sup>2</sup> ) | 150-300 (1,5 – 3 l na 100 m <sup>2</sup> ) | početak rasta stabljike do kraja cvetanja (BBCH 30-69) |
| Raž                        | pepelnica ( <i>Erysiphe graminis</i> ), mrežasta okruglasta pegavost ( <i>Rhynchosporium secalis</i> ), rđa ( <i>Puccinia recognita</i> ), truleži ( <i>Fusarium</i> spp.)  | 2,0 l/ha (20 ml na 100 m <sup>2</sup> ) | 150-300 (1,5 – 3 l na 100 m <sup>2</sup> ) | početak rasta stabljike do kraja cvetanja (BBCH 30-69) |