



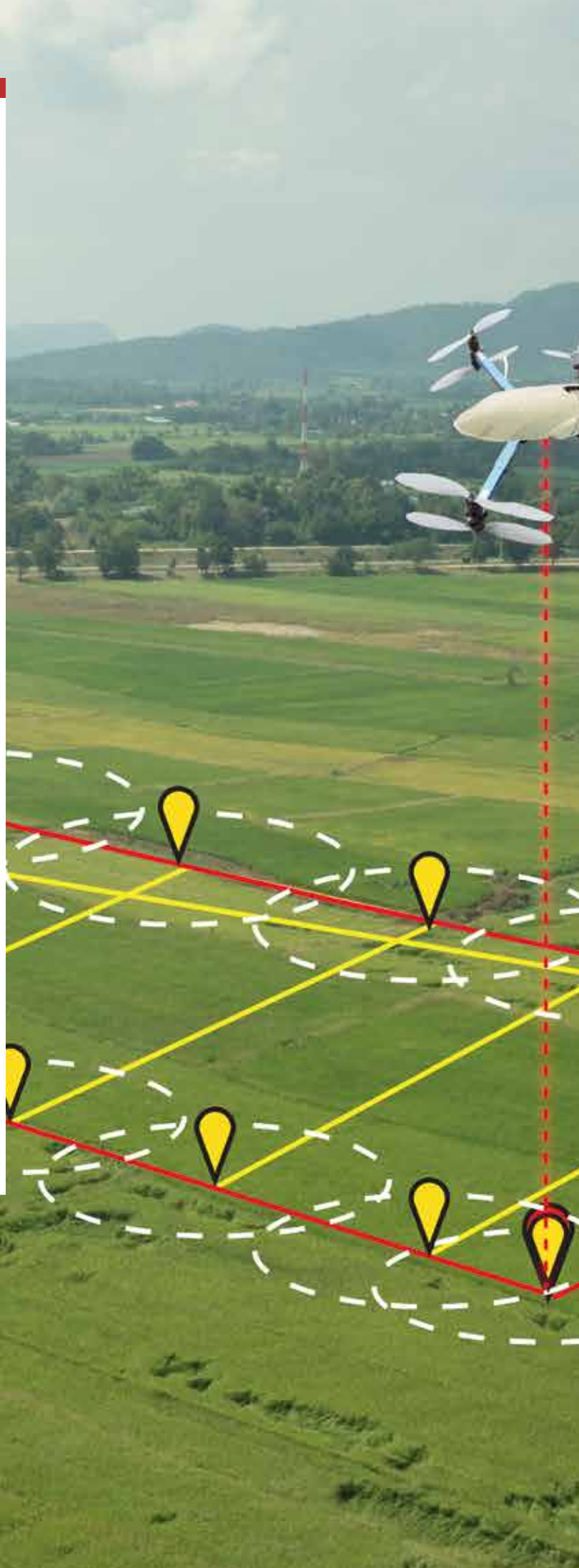
**Καλλιεργούμε
με σιγουριά**



Granular

Το ψηφιακό κλαμπ της Corteva Agriscience Hellas είναι νέο μοντέλο δουλειάς που βασίζεται σε δεδομένα, ανάλυση και στοχευμένες υπηρεσίες για παραγωγούς και γεωπόνους με τους οποίους θέλουμε να έχουμε συστηματική και τακτική αλληλεπίδραση καθόλη τη διάρκεια του έτους. Η ψηφιακή γεωργία εφαρμόζεται κατά τη διάρκεια της καλλιεργητικής περιόδου και βοηθά τους πελάτες να λαμβάνουν αποφάσεις με μεγαλύτερη αυτοπεποίθηση από τη σπορά ή την φύτευση, τον εντοπισμό προβλημάτων και την παρακολούθηση της καλλιέργειας, έως την ανάλυση της συγκομιδής και το τελικό προϊόν.

Η Corteva Agriscience Hellas προσφέρει στα μέλη του Granular™ Club τη σωστή λύση τη σωστή στιγμή στη σωστή τοποθεσία και στη σωστή τιμή, προσφέροντας στην καλλιέργεια μια διαφοροποιημένη εμπειρία με άριστα αποτελέσματα, ευκολία και σωστή διαχείριση του περιβάλλοντος.





Η Corteva Agriscience™, ηγέτης στον κλάδο της γεωργίας, έχει αναπτύξει ένα χαρτοφυλάκιο ψηφιακών λύσεων που βοηθούν τους επαγγελματίες της γεωργίας να λαμβάνουν τεκμηριωμένες αποφάσεις που βασίζονται σε δεδομένα.

Αυτές οι ψηφιακές λύσεις νέας γενιάς προσφέρουν γνώση και τεχνητή νοημοσύνη που χρειάζονται παραγωγοί και γεωπόνοι για να διευθύνουν πιο αποτελεσματικές, κερδοφόρες και βιώσιμες επιχειρήσεις.

Επίσης ανιχνεύουν και υποδεικνύουν μελλοντικές ευκαιρίες για καινοτομία.

Τεχνικά Πλεονεκτήματα

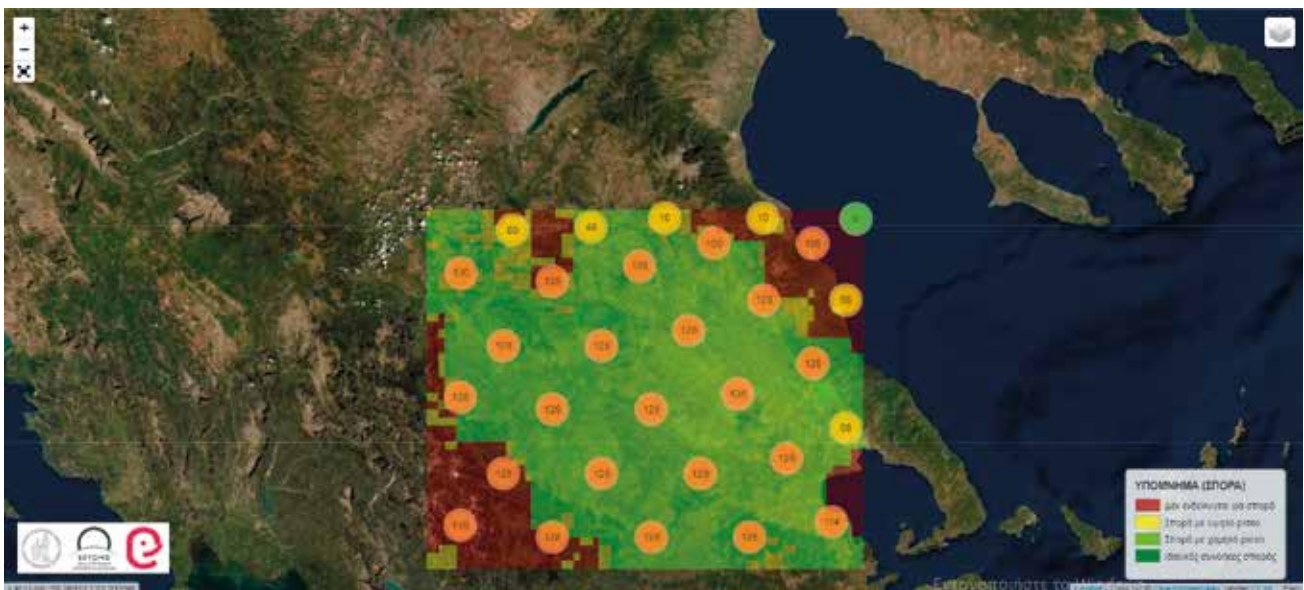
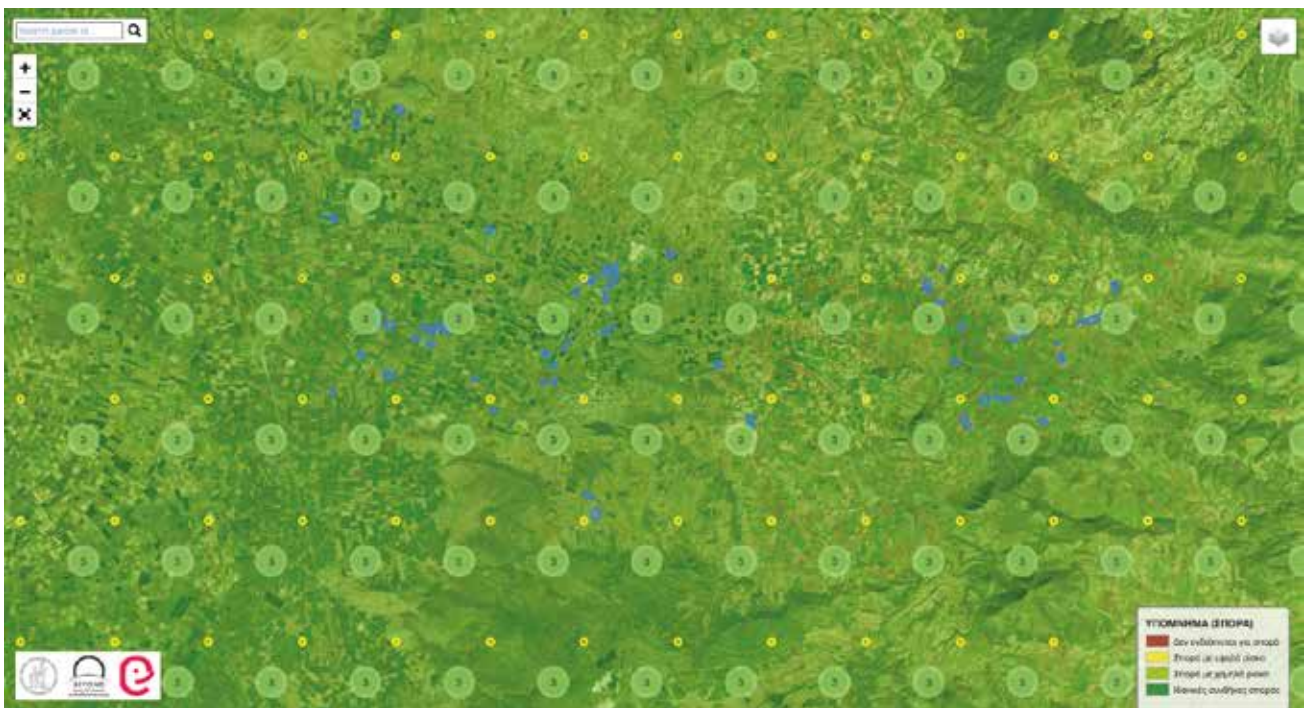
- Έγκαιρος σχεδιασμός και απλούστευση εργασιών.
- Αποφάσεις που βασίζονται σε αξιόπιστα δεδομένα.
- Ορθολογική χρήση εισροών.
- Καλύτερο οικονομικό αποτέλεσμα.
- Βιώσιμες πρακτικές για το περιβάλλον και την επερχόμενη γενιά νέων αγροτών.
- Εφαρμογή στην πράξη της Γεωργίας Ακριβείας (Ευφυής Γεωργία).

ΣΥΝΕΡΓΑΖΟΜΕΝΟΙ ΦΟΡΕΙΣ & ΙΔΡΥΜΑΤΑ



ΓΕΩΠΟΝΙΚΟ ΠΑΝΕΠΙΣΤΗΜΙΟ ΑΘΗΝΩΝ
AGRICULTURAL UNIVERSITY OF ATHENS





Συμβουλή Χρόνου Σποράς με χάρτες από δεδομένα Τηλεπισκόπησης

Σε συνεργασία με το κέντρο Beyond του Αστεροσκοπείου Αθηνών ενημερώνονται οι ενδιαφερόμενοι για τις συνθήκες που επικρατούν στο έδαφος και στο βάθος σποράς στην περιοχή τους ή και τα συγκεκριμένα αγροτεμάχια τους. Η ενημέρωση γίνεται ηλεκτρονικά με χάρτες που ανανεώνονται καθημερινά και περιέχουν υπόμνημα που με χρωματικό τρόπο υποδεικνύει τον βέλτιστο χρόνο σποράς για βαμβάκι, καλαμπόκι και ηλιάνθο λαμβάνοντας υπόψη τις ανάγκες της κάθε καλλιέργειας χωριστά.



Ψηφιοποίηση κτημάτων με εσπεριδοειδή, μήλα και κεράσια.

Ανάλυση της υγείας των δένδρων ένα προς ένα.
 Αναλυτική απεικόνιση από την εξειδικευμένη εταιρεία Seetree.
 Η υπηρεσία προσφέρεται δωρεάν για ένα κτήμα.



Πρόγραμμα CortevaFlight

Οκτώ γεωπόνοι της Corteva Agriscience Hellas έχουν εκπαιδευτεί για την αξιοποίηση της ισχύος της εναέριας τεχνολογίας ΣμηΕΑ (drones) και έχουν πιστοποιηθεί σύμφωνα με τους κανονισμούς αεροπλοΐας. Με βάση αυτή την τεχνολογία και ισόριθμα drones η γεωτεχνική ομάδα της Corteva Agriscience Hellas παράγει χάρτες σε πραγματικό χρόνο, για να δώσει τη δυνατότητα στους γεωπόνους και στους παραγωγούς να λάβουν έγκαιρες αποφάσεις σχετικά με:

- Εγκατάσταση της καλλιέργειας (πληθυσμός νεαρών φυτών και κατανομή αυτών στον χώρο).
- Την ανάπτυξη της φυτείας.
- Την διασπορά και την έκταση στενόφυλλων και πλατύφυλλων ζιζανίων στο χωράφι.



Συμβουλευτική Λίπανσης PreFér

Προσφέρουμε Ορθολογική πρόταση λίπανσης βαμβακιού, καλαμποκιού, ρυζιού και χειμερινών σιτηρών σε συνεργασία με την εταιρεία "Οικοανάπτυξη". Η πρόταση βασίζεται σε χρονοσειρές δορυφορικών εικόνων, το ιστορικό του κάθε χωραφιού και στοχευμένα εδαφολογικά. Ο παραγωγός ενημερώνεται σε εβδομαδιαία βάση μέσω ηλεκτρονικής πλατφόρμας στο κινητό του, με συμβουλές και παρατηρήσεις, χάρτες ανάπτυξης της καλλιέργειας και χάρτες εφαρμογής των λιπασμάτων. Ψηφιακά αρχεία διαθέσιμα για όσους παραγωγούς διαθέτουν ηλεκτρονικούς λιπασματοδιανομείς (VRT) για αυτόματες εφαρμογές. Υπηρεσία με χρέωση και Προτεραιότητα στα μέλη Granular™ Club.

Έλεγχος της ανάπτυξης της καλλιέργειας με βάση τον Δείκτη NDVI

Σε συνεργασία με το Γεωπονικό Πανεπιστήμιο Αθηνών, Τμήμα Αξιοποίησης Φυσικών Πόρων και Γεωργικής Μηχανικής, Παρακολούθηση χωραφιών βαμβακιού και βιομηχανικής τομάτας με τη χρήση δορυφορικών εικόνων και στόχο τη διαχείριση της καλλιέργειας για μεγιστοποίηση της παραγωγής σε κάθε χωράφι χωριστά. Γεωχωρικοί χάρτες και καρπύλες δεικτών ανάπτυξης οδηγούν σε τεκμηριωμένες αποφάσεις για τη διαχείριση της φυτείας ανάλογα με τις συνθήκες που επικρατούν σε κάθε χωράφι. Διαχείριση αζώτου με τα νέα προϊόντα παροχής ατμοσφαιρικού αζώτου (Blue® N) και σταθεροποίησης του αζώτου στο έδαφος (Instict®).



Παρακολούθηση και έλεγχος πιθανότητας ανάπτυξης των ασθενειών στα χειμερινά σιτηρά

Σε συνεργασία με το farmB επιλεγμένες περιοχές και χωράφια παρακολουθούνται και αναλύονται για την πιθανότητα ανάπτυξης των ασθενειών στα χειμερινά σιτηρά Σεπτόρια, Ωίδιο, Ελμινθοσπόριο, Κίτρινη και Καστανή Σκωρίαση, Πυρενοφόρα, Ρυγχοσπορίωση και Ραμουλάρια. Το μοντέλο προειδοποιεί έγκαιρα τον παραγωγό για την ανάγκη χρήσης μυκητοκτόνου. Υπηρεσία με χρέωση και Προτεραιότητα στα μέλη Granular™ Club.



Πρόγραμμα καταπολέμησης ζιζανίων με ρομποτικό μηχανισμό Ecorobotix

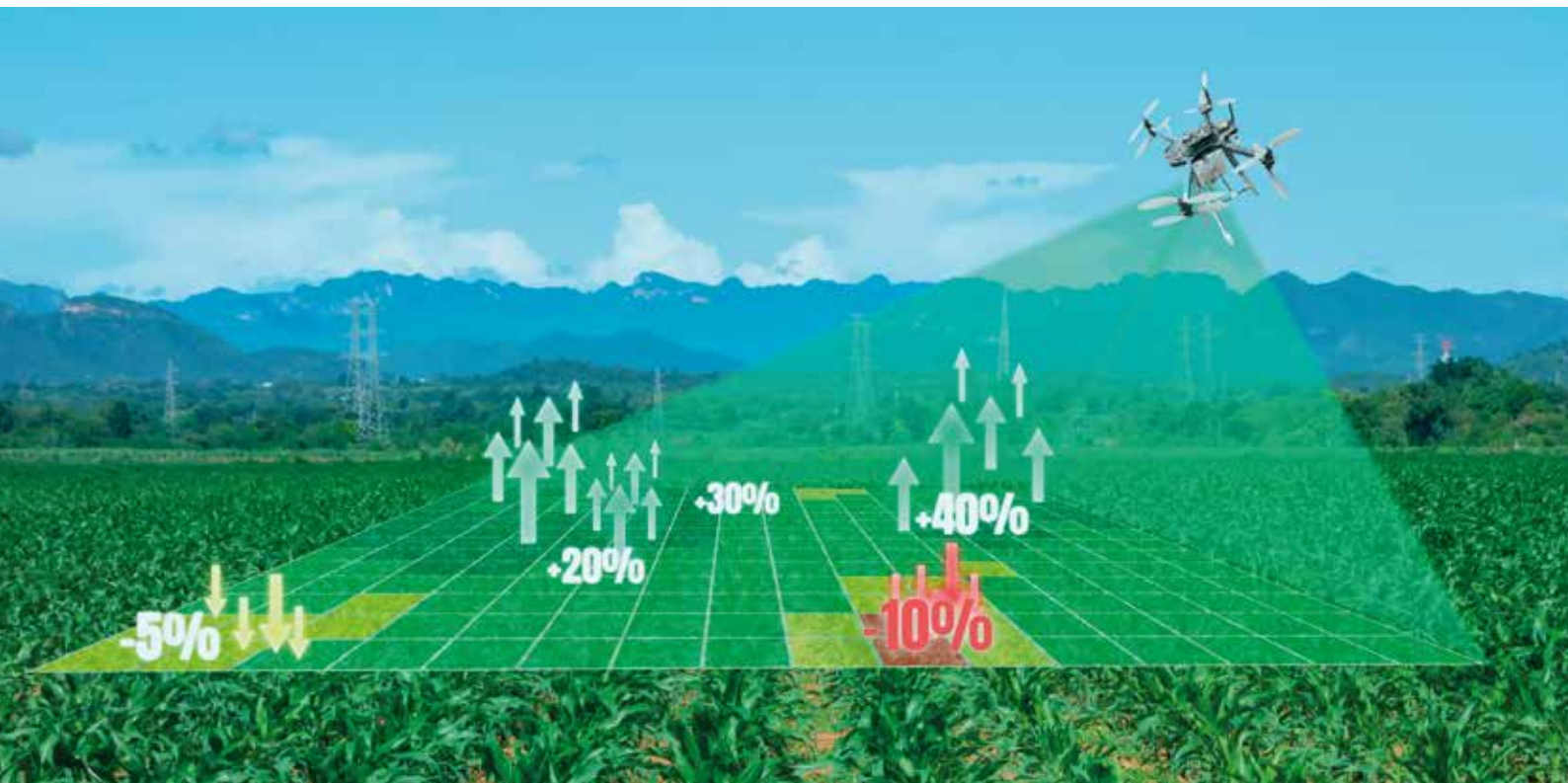
Η μεταφυτρωτική ζιζανιοκτονία στο βαμβάκι αλλάζει ριζικά με την εισαγωγή της ψηφιακής τεχνολογίας. Ρομποτικά παρελκόμενα ψεκαστικά αναγνωρίζουν επί τόπου τα ζιζάνια στο χωράφι και ψεκάζουν μόνο αυτά προσφέροντας:

- Καταπολέμηση με λιγότερο ζιζανιοκτόνο (οικονομία 75 - 90%).
- Λιγότερα εργατικά.
- Εκλεκτικότητα στα φυτά.
- Ασφάλεια στον χρήστη.
- Προστασία στο περιβάλλον.

Δύο ρομποτικά ψεκαστικά είναι διαθέσιμα (περιορισμένη διαθεσιμότητα).

Άρδευση Ακριβείας για μείωση του κόστους και εξασφάλιση της απόδοσης

Πρόγραμμα Άρδευσης Ακριβείας σε συνεργασία με την εταιρεία Envrío. Συμβουλευτική Άρδευσης με στόχο την εξοικονόμηση νερού και ταυτόχρονα τη διατήρηση του μεγέθους της παραγωγής. Τηλεπισκόπηση, μετεωρολογικά δεδομένα, δείκτες NDVI και ειδικός εξοπλισμός στο χωράφι αν υπάρχει παρέχουν δεδομένα που μεταφράζονται σε έγκαιρη ενημέρωση του παραγωγού για το πότε και πόσο να ποτίσει ανάλογα με το βιολογικό στάδιο του βαμβακιού και του καλαμποκιού. Προτεραιότητα στα χωράφια με στάγδην άρδευση από γεώτρηση. Υπηρεσία με χρέωση. Προνομιακοί όροι για τα μέλη του Granular™ Club.



Παρακολούθηση και Έλεγχος Πράσινου σκουληκιού στο βαμβάκι

Δίκτυο παγίδων που συλλέγουν δεδομένα που αποστέλλονται αυτόματα στην ηλεκτρονική πλατφόρμα Pest Monitoring Corteva Platform.

- Παρατηρήσεις στο χωράφι από έμπειρους γεωπόνους δύο φορές την εβδομάδα.
- Συλλογή και επεξεργασία των δεδομένων καθημερινά από όλες τις περιοχές.
- Συνεργασία με Εντομολόγους και το farmB.
- Αποστολή μηνυμάτων, στοχευμένα ανά περιοχή σε παραγωγούς, με αποτελέσματα και συμβουλές.

Δυνατότητα ενοικίασης ηλεκτρονικής παγίδας για εξατομικευμένη παρακολούθηση σε προεπιλεγμένο χωράφι.



Σύστημα ποιότητας Centaur για την ασφαλή αποθήκευση καλαμποκιού PIONEER® με προνομιακούς όρους και ανάδειξη αποθηκευμένου καλαμποκιού PIONEER® στην πλατφόρμα agroMarketPlace.

Οι επαγγελματίες όπως και οι νέοι παραγωγοί αγκαλιάζουν τις ψηφιακές και ρομποτικές τεχνολογίες που μεταμορφώνουν τον τρόπο καλλιέργειας, αναβαθμίζουν την αγροτική επιχείρηση και αλλάζουν ριζικά τον τρόπο που λαμβάνονται οι αποφάσεις. Η νέα εποχή επιβάλλει την επέκταση των υπηρεσιών εκ μέρους των εταιρειών γεωργικών εφοδίων προς την αλυσίδα παραγωγής. Η ψηφιακή κοινότητα Granular™ Club από την Corteva Agriscience Hellas με βάση τη διαδραστική επικοινωνία με προμηθευτές εισροών, ερευνητικά Ιδρύματα, εταιρείες τεχνολογίας και την ουσιαστική αλληλεπίδραση με γεωπόνους, παραγωγούς, μεταποιητές και τον ευρύτερο αγροδιατροφικό τομέα, στοχεύει στην προσφορά υπηρεσιών νέας γενιάς για πιο αποτελεσματική και βιώσιμη Γεωργία μέσο και μακροπρόθεσμα.

agro
Market
Place