



PIONEER[®]
MADE TO GROW[™]



**BAMBAKI
2024**



CORTEVA[™]
agriscience





ΠΕΡΙΕΧΟΜΕΝΑ

| | |
|--------------------|----|
| PIONEER® Ποικιλίες | 06 |
| Επένδυση Σπόρων | 12 |
| Ενίσχυση Παραγωγής | 16 |
| Φυτοπροστασία | 18 |
| CottonBest® | 20 |





Οι αντίξοες κλιματικές συνθήκες, η μεταβλητότητα των τιμών παραγωγού και το αυξανόμενο κόστος παραγωγής είναι κρίσιμοι παράγοντες που καθορίζουν το οικονομικό αποτέλεσμα για τον παραγωγό.

Η Διαχείριση του Ρίσκου είναι ο πιο σημαντικός παράγοντας επιτυχίας για το 2024.

1. Έλεγχος κόστους παραγωγής (ιδιαίτερα στις αγορές παγίων κεφαλαίων)
2. Συνεχής ενημέρωση σχετικά με την οικονομική κατάσταση
3. Αξιοποίηση ευκαιριών πωλήσεων σύσπορου για να «κλειδώσουμε» ικανοποιητικές τιμές στην τρέχουσα αγορά κρατώντας προϊόν και ευελιξία για πιθανή αύξηση τιμών στο προσεχές μέλλον

Η επιλογή του κατάλληλου σπόρου (από γενετική άποψη και από ποιότητα σπόρου σποράς) είναι η σημαντικότερη επιλογή του παραγωγού στις ανοιξιάτικες καλλιέργειες

Περισσότερο από ποτέ η επιτυχία στο βαμβάκι εξαρτάται από ποικιλίες:

- Με μεγάλο δυναμικό παραγωγής και ταυτόχρονα μεγάλη προσαρμοστική ικανότητα.
- Ανθεκτικές στο στρες των υψηλών θερμοκρασιών και την παροδική έλλειψη νερού.
- Κατάλληλο βιολογικό κύκλο για έγκαιρη συλλογή.
- Ανταγωνιστικά ποιοτικά χαρακτηριστικά ίνας.

ΠΟΙΚΙΛΙΕΣ PIONEER®

Η συνεχής, αυστηρή και μακροχρόνια αξιολόγηση γενετικού υλικού σε συνδυασμό με τη μεγαλύτερη και πιο καταρτισμένη ομάδα γεωτεχνικών έχει κατατάξει τις ποικιλίες βαμβακιού PIONEER® στην 1η θέση των προτιμήσεων του Έλληνα βαμβακοπαραγωγού.

Οι ποικιλίες βαμβακιού PIONEER® έχουν πρωταγωνιστικό ρόλο στην αύξηση της στρεμματικής απόδοσης του βαμβακιού τα τελευταία χρόνια.



NEO

BA 1010

Μοναδικό γενετικό υλικό που συνδυάζει:

1. Μεγάλη Προσαρμοστική Ικανότητα
2. Κορυφαίες Αποδόσεις σε Σύσπορο Βαμβάκι και Ίνα
3. Υψηλή Ποιότητα Ίνας

- Μεσοπρώιμη ποικιλία.
- Άριστη φυτρωτική ικανότητα - Εύρωστη πρώτη ανάπτυξη.
- Εύκολη διαχείριση στο χωράφι.
- Τριχωτό φύλλο - Λεία βράκτεια φύλλα.
- Ελάχιστη ξένη ύλη στο σύσπορο.
- Ισχυρό και βαθύ ριζικό σύστημα.
- Πράσινο και λειτουργικό φυτό μέχρι τη συγκομιδή.
- Ισορροπημένη βλάστηση με μικρά μεσογονάτια διαστήματα.
- Μεγάλο αριθμό καρυδιών με μεγάλο βάρος σε κοντινή απόσταση μεταξύ τους.
- Ισχυρή συγκράτηση του σύσπορου στην κάψα.

Συνιστώμενη πυκνότητα φυτών: 18 - 22 φυτά/μέτρο.

ΠΟΙΟΤΙΚΑ ΧΑΡΑΚΤΗΡΙΣΤΙΚΑ*

| MIC | LENGTH mm | STR g/tex | ΑΠΟΔΟΣΗ ΣΕ ΙΝΑ% |
|-----|--------------|-----------|--------------------|
| 4,6 | 29,8 | 31,1 | 38 |

* Τα δεδομένα προέρχονται από βιομηχανικές εκκοκκίσεις αντιπροσωπευτικών περιοχών. Οι αναλύσεις έγιναν από τον ΕΛΓΟ ΔΗΜΗΤΡΑ.



ST 318

- Πρώιμη ποικιλία
- Μεγάλο αριθμό καρυδιών ανά φυτό
- Λείο φύλλο και βαρύ καρύδι.
- Πρώιμη ανθοφορία, με πρώιμο και δυνατό άνοιγμα καρυδιών.
- Πολύ καλή συγκράτηση καρποφόρων και εύκολη διαχείριση της φυτείας.
- Κατάλληλη και για γόνιμα χωράφια ξηρικής ή ημιξηρικής καλλιέργειας.
- Συνιστάται η χρήση ρυθμιστών ανάπτυξης.
- Υψηλή απόδοση σε ίνα > 38%.
- Ιδανική για το πρόγραμμα πιστοποίησης και ιχνηλασιμότητας CottonBest®.
- Διατίθεται και με επένδυση Lumidapt®Kelta για άριστη φυτρωτικότητα και καλύτερη πρώτη ανάπτυξη.

Συνιστώμενη πυκνότητα φυτών: 20 - 22 φυτά/μέτρο.

ΠΟΙΟΤΙΚΑ ΧΑΡΑΚΤΗΡΙΣΤΙΚΑ*

| MIC | LENGTH mm | STR g/tex | ΑΠΟΔΟΣΗ ΣΕ ΙΝΑ% |
|-----|-----------|-----------|-----------------|
| 4,3 | 28,9 | 30,2 | 37,5 |

* Τα δεδομένα προέρχονται από βιομηχανικές εκκοκκίσεις αντιπροσωπευτικών περιοχών. Οι αναλύσεις έγιναν από τον ΕΛΓΟ ΔΗΜΗΤΡΑ.





ST 402

- Αραιό φύλλωμα που βοηθάει στον έλεγχο του πράσινου σκουληκιού.
- Ταχεία αναπαραγωγή καρποφόρων οργάνων.
- Εύκολη διαχείριση και ανεκτικότητα σε καλλιεργητικά λάθη.
- Διατίθεται και με επένδυση Lumidart®Kelta για άριστη φυτρωτικότητα και καλύτερη πρώτη ανάπτυξη.

Συνιστώμενη πυκνότητα φυτών: 20 - 22 φυτά/μέτρο.

**ΝΕΟ**

LAZER

- Μεσοπρώιμη ποικιλία.
- Μέγιστη απόδοση και ποιότητα ίνας συνολικά (χρώμα, μήκος, αντοχή, mic).
- Άριστη φυτρωτική ικανότητα - Εύρωστη πρώτη ανάπτυξη.
- Ελεγχόμενη βλαστική ανάπτυξη αργότερα μέχρι το τέλος της περιόδου.
- Εύκολη διαχείριση.
- Λείο φύλλο και βαρύ καρύδι.
- Εξαιρετική συγκράτηση στην κάψα.
- Κατάλληλη και για χωράφια ξηρικής ή ημιξηρικής καλλιέργειας.

Συνιστώμενη πυκνότητα φυτών: 18 - 22 φυτά/μέτρο.

ΠΟΙΟΤΙΚΑ ΧΑΡΑΚΤΗΡΙΣΤΙΚΑ*

| MIC | LENGTH mm | STR g/tex | ΑΠΟΔΟΣΗ ΣΕ ΙΝΑ% |
|-----|-----------|-----------|-----------------|
| 4,5 | 29,8 | 32 | 39,5 |

* Τα δεδομένα προέρχονται από βιομηχανικές εκκοκκίσεις αντιπροσωπευτικών περιοχών. Οι αναλύσεις έγιναν από τον ΕΛΓΟ ΔΗΜΗΤΡΑ.



ST 474

- Υψηλή παραγωγή, ακόμα και κάτω από δύσκολες συνθήκες.
- Μεσοπρώιμη με εξαιρετική παραγωγικότητα, γρήγορο φύτευμα και ισχυρή πρώτη ανάπτυξη.
- Εύρωστο φυτό, τρίχωμα στα φύλλα, ισχυρό και βαθύ ριζικό σύστημα.

Συνιστώμενη πυκνότητα φυτών: 15 - 28 φυτά/μέτρο.





ST 405

- Υψηλές αποδόσεις σε γόνιμα χωράφια.
- Η βλαστική της ανάπτυξη ελέγχεται εύκολα, ακόμα και με μικρές δόσεις ρυθμιστών.
- Υψηλή απόδοση σε ίνα > 38%.

Συνιστώμενη πυκνότητα φυτών: 20 - 22 φυτά/μέτρο.



ST 373

- Σχετικά πρώιμο άνοιγμα.
- Μεγάλο βάρος καρυδιών.
- Ταχεία αναπλήρωση χαμένων καρποφόρων οργάνων.
- Κατάλληλα για χωράφια ξηρικής ή ημιξηρικής καλλιέργειας στη Β.Ελλάδα.
- Υψηλή απόδοση σε ίνα > 37,5%.

Συνιστώμενη πυκνότητα φυτών: 15 - 25 φυτά/μέτρο.



ST 457

- Συγκράτηση φύλλων και γέμισμα καρυδιών ως το τέλος της καλλιεργητικής περιόδου.
- Μεγάλη απόδοση υψηλής ποιότητας ίνας ανά στρέμμα.
- Υψηλή απόδοση σε ίνα > 36,5%.

Συνιστώμενη πυκνότητα φυτών: 15 - 25 φυτά/μέτρο.



ST 463

- Εύρωστο φυτό μεγάλου ύψους, με εξαιρετικό φύτευμα και πρώτη ανάπτυξη.
- Αντοχή στην ελλιπή άρδευση και την αδρομύκωση.

Συνιστώμενη πυκνότητα φυτών: 22 - 25 φυτά/μέτρο.



IDEAL

- Εύρωστο και δυνατό φυτό.
- Ανθεκτική στην αδρομύκωση.
- Εξαιρετική ποιότητα ίνας.

Συνιστώμενη πυκνότητα φυτών: 15 - 25 φυτά/μέτρο.

Η επένδυση του σπόρου βρίσκεται σε καλά χέρια

Επενδύστε στο ασφαλές ξεκίνημα

Η νέα τεχνολογία επένδυσης σπόρων LumiGEN® σε συνδυασμό με το γενετικό υλικό της PIONEER®, προσφέρουν την πλέον ολοκληρωμένη λύση για τον Έλληνα παραγωγό, προσφέροντας ασφάλεια κατά το ξεκίνημα των καλλιεργειών.

Επισκεφθείτε μας στο www.corteva.gr

™® Trademarks of Corteva Agriscience and its affiliated companies. © 2024 Corteva.





Επένδυση Σπόρων

Η τεχνολογία LumiGEN® παρέχει την πλέον ολοκληρωμένη προστασία έναντι εχθρών και ασθενειών. Αποτελεί ένα ολιστικό σύστημα επένδυσης σπόρων, μέσω του οποίου δίνονται λύσεις ολοκληρωμένης διαχείρισης στη γεωργική παραγωγή.

Στην τεχνολογία LumiGEN® εμπεριέχονται τα πλέον σύγχρονα, καινοτόμα και αποτελεσματικά φυτοπροστατευτικά προϊόντα (μυκητοκτόνα και εντομοκτόνα) επένδυσης σπόρων σε συνδυασμό με προϊόντα προώθησης της ανάπτυξης, τα οποία διασφαλίζουν το καλύτερο δυνατό ξεκίνημα της καλλιέργειας (πυκνότητα, ομοιομορφία, πρώτη ανάπτυξη).

Η επένδυση σπόρων με την τεχνολογία LumiGEN®:

- Διασφαλίζει με ακρίβεια την ποσότητα της κάθε δραστικής ουσίας σε κάθε σπόρο.
- Μειώνει τον κίνδυνο για τον χρήστη και το περιβάλλον.
- Βελτιώνει τη ροή του σπόρου στη σπαρτική μηχανή.
- Συμβάλλει στην προστασία του περιβάλλοντος.

Το πρόθεμα Lumi στα σακιά PIONEER® δηλώνει την ύπαρξη κάποιας κατηγορίας LumiGEN®.



Lumidapt® Kelta

ΣΠΟΡΟΣ ΕΠΕΝΔΕΔΥΜΕΝΟΣ ΜΕ
ΑΥΞΗΤΙΚΟ ΑΝΑΠΤΥΞΗΣ

Η τεχνολογία LumiGEN® στο βαμβάκι “Επενδύστε” στο δυνατό ξεκίνημα

Η τεχνολογία LumiGEN® συνδυάζει ιδανικά φυτοπροστατευτικά προϊόντα με προϊόντα προώθησης της ανάπτυξης των φυτών, όπως το **Lumidapt® Kelta**.

Το **Lumidapt® Kelta** αποτελεί ένα καινοτόμο βιοδραστικό επένδυσης σπόρων, στο οποίο περιέχονται Ιχνοστοιχεία, Μακροστοιχεία και Οργανικά οξέα, ο συνδυασμός των οποίων δημιουργεί ένα ισχυρό βιοπολυμερές.

Η απορρόφησή του γίνεται μέσω του περιβλήματος των σπόρων και δρα σε κυτταρικό επίπεδο, βελτιώνοντας τον μεταβολισμό και τις φυσιολογικές διεργασίες των φυτών.

Ο επενδεδυμένος σπόρος με **Lumidapt® Kelta** παρέχει στην καλλιέργεια τα παρακάτω πλεονεκτήματα:

- Περισσότερα φυτά ανά στρέμμα.
- Γρηγορότερη ανάδυση φυταρίων.
- Πιο υγιή φυτά, ικανά να ανταπεξέλθουν σε αντίξοες συνθήκες.
- Μεγαλύτερο και ισχυρότερο ριζικό σύστημα.
- Γρηγορότερη πρώτη ανάπτυξη - πιο ζωηρά φυτά.



ΚΙΝΔΥΝΟΣ

Μπορεί να βλάψει τη γονιμότητα. Μπορεί να βλάψει το έμβρυο.
Περιέχει Cobalt disodium ethylenediaminetetraacetate
Μπορεί να προκαλέσει αλλεργική αντίδραση.
Για να αποφύγετε τους κινδύνους για την ανθρώπινη υγεία και το περιβάλλον ακολουθήστε τις οδηγίες χρήσης.

ΠΡΟΣΟΧΗ ΣΤΙΣ ΟΔΗΓΙΕΣ ΧΡΗΣΗΣ Τα φυτοπροστατευτικά προϊόντα να χρησιμοποιούνται με ασφαλή τρόπο. Να διαβάσετε πάντα την ετικέτα και τις πληροφορίες σχετικά με το προϊόν πριν τη χρήση, καθώς και τις προειδοποιητικές φράσεις και σύμβολα.


Οδηγούμε τη γεωργία μπροστά.

Η PIONEER® ηγείται της βιομηχανίας των σπόρων που ξεκίνησε πριν από 100 χρόνια και διατήρησε την πρωτοπορία της για πολλές γενιές αγροτών έως και σήμερα. Από την κλασική καλλιέργεια έως την γεωργία ακριβείας και σε οτιδήποτε μας επιφυλάσσει το μέλλον, πάντα θα καινοτομούμε για εσάς.

www.pioneer.com

ΔΙΑΜΟΡΦΩΝΟΥΜΕ ΤΟ ΑΥΡΙΟ ΜΑΖΙ





Για την ενίσχυση της παραγωγής & την προστασία του περιβάλλοντος

Kinsidro[®] Nutri

ΛΙΠΑΣΜΑ ΕΕ

Το **Kinsidro[®] Nutri** είναι λίπασμα ΕΕ, αποτελεί στερεό μείγμα χημικών και συμπλόκων μικροθρεπτικών συστατικών με στόχο την εφαρμογή του στην καλλιέργεια μέσω ψεκασμού φυλλώματος. Περιέχει μικροθρεπτικά στοιχεία, όπως χαλκό (Cu), σίδηρο (Fe), μαγγάνιο (Mn), μολυβδαίνιο (Mo) και ψευδάργυρο (Zn), καθώς και άλατα καλίου και χουμικά οξέα.

Πλεονεκτήματα:

- Αυξάνει την κυτταρική διαίρεση και επιμήκυνση.
- Συνεισφέρει στην αύξηση της περιεκτικότητας σε Χλωροφύλλη.
- Βοηθά στην αντιμετώπιση των καταπονήσεων της καλλιέργειας.
- Συμβάλλει στην αύξηση της βιομάζας και της τελικής απόδοσης του φυτού.

Οδηγίες:

- Δόση σκευάσματος: 15 γρ. σκ. / στρ.
- Όγκος ψεκαστικού υγρού: 15 - 30 λίτρα / στρ.
- Για τον χρόνο εφαρμογής δείτε την ετικέτα του προϊόντος.



Νέας γενιάς Βιοδιεγέρτης, ο οποίος δημιουργεί μία επιπλέον πηγή αζώτου για τα φυτά.

Το **BlueN[®]** περιέχει το βακτήριο *Methylobacterium symbioticum* SB23 που δεσμεύει το ατμοσφαιρικό άζωτο για λογαριασμό της καλλιέργειας. Το *Methylobacterium symbioticum* επιλέχθηκε λόγω της ιδιαίτερης αποτελεσματικότητας του σε όλες τις καλλιέργειες.

Εφαρμόζεται με ψεκασμό φυλλώματος.

Η δράση του συνεχίζεται καθ' όλη τη διάρκεια του βιολογικού κύκλου του φυτού και προσφέρει τουλάχιστον 3 επιπλέον μονάδες αζώτου. Τα αποτελέσματα είναι ορατά σε 3-4 εβδομάδες από την εφαρμογή.

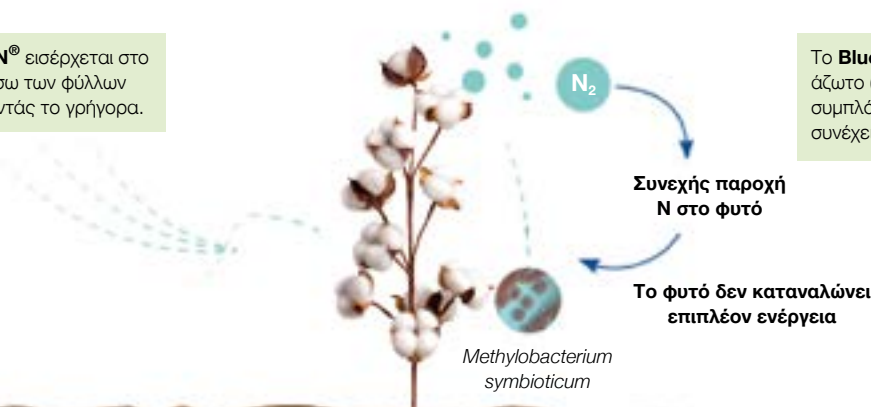
Πλεονεκτήματα:

- Συμβάλει στη μείωση εκπομπών άνθρακα και την αειφορία.
- Είναι φυσική πηγή αζώτου.
- Είναι εξαιρετική λύση σε συνθήκες «Οριακών εισροών αζώτου».
- Συμβάλλει στην αύξηση των αποδόσεων των καλλιεργειών ανεξάρτητα από την στρατηγική της αζωτούχου λίπανσης.

Ιδανικές συνθήκες εφαρμογής:

- Θερμοκρασία αέρα: 10 - 30°C
- Ατμοσφαιρική υγρασία: 30 - 60%

Το **BlueN[®]** εισέρχεται στο φυτό μέσω των φύλλων αποικίζοντας το γρήγορα.



Το **BlueN[®]** μετατρέπει το ατμοσφαιρικό άζωτο (N_2) σε αμμωνιακό (NH_4^+) μέσω του συμπλόκου της νιτρογενάσης το οποίο στη συνέχεια μεταβολίζεται σε αμινοξέα.

Το **BlueN[®]** παρέχει άζωτο στο φυτό άμεσα και αποτελεσματικά, καθ' όλη τη διάρκεια του βιολογικού του κύκλου.

Οδηγίες:

- Δόση σκευάσματος: 33 γρ. σκ. / στρ.
- Όγκος ψεκαστικού υγρού: 10 - 25 λίτρα / στρ.
- Η εφαρμογή γίνεται όταν τουλάχιστον το 50% του εδάφους είναι καλυμμένο από την καλλιέργεια.



Eskif® 120 SC

Jemvelva™ active

ΕΝΤΟΜΟΚΤΟΝΟ

Η λύση για το πράσινο σκουλήκι (*Heliothis armigera*) του βαμβακιού

Δραστική ουσία: Jemvelva active (Spinetoram) 12% β/ο (spinosyns- Group 5 κατά IRAC).

Μορφή: Πυκνό Εναιώρημα (SC)

Δόση εφαρμογής: 50 κ.εκ./ στρ.

(1 εφαρμογή ανά καλλιεργητική περίοδο)

Όγκος ψεκαστικού διαλύματος 50 λίτρα/στρ.



- Το **Eskif 120 SC** καταπολεμά αποτελεσματικά όλα τα στάδια του πράσινου σκουληκιού (*Heliothis armigera*) στο βαμβάκι.
- Η κίνηση εντός των φυτικών ιστών επιτυγχάνεται διελασματικά.
- Ο θάνατος των εντόμων προκαλείται σε λίγες μόνο ώρες από την εφαρμογή.
- Ο κατάλληλος χρόνος εφαρμογής του Eskif 120 SC τοποθετείται με την εμφάνιση των νεαρών προνυμφών (L1-L2).
- Αποτελεί ιδανική επιλογή για Προγράμματα Ολοκληρωμένης Διαχείρισης (IPM).
- Μικρή επίδραση σε ωφέλιμα και παρασιτοειδή μη στόχους έντομα.
- Μην ψεκάσετε κατά την περίοδο της άνθησης.

Για την καταπολέμηση της **Σποντόπτερα** (*Spodoptera frugiperda*) (χρήση ήσσονος σημασίας)*

*Για τις χρήσεις ήσσονος σημασίας δεν έχει τεκμηριωθεί η αποτελεσματικότητα από τη χρήση του σκευάσματος. Για τις χρήσεις αυτές, ο κάτοχος της άδειας δεν φέρει ευθύνη για πιθανές αποτυχίες που αφορούν την αποτελεσματικότητα από την εφαρμογή του σκευάσματος.

ΑΑΔΑ 14698 22/04/2019

Υποπτο για πρόκληση βλάβης στη γονιμότητα ή στο έμβρυο. Μπορεί να προκαλέσει βλάβες στα όργανα ύστερα από παρατεταμένη ή επανειλημμένη έκθεση. Πολύ τοξικό για τους υδρόβιους οργανισμούς, με μακροχρόνιες επιπτώσεις. Περιέχει spinetoram, 1,2-benzisothiazolin-3-one. Μπορεί να προκαλέσει αλλεργική αντίδραση. Για να αποφύγετε τους κινδύνους για την ανθρώπινη υγεία και το περιβάλλον ακολουθήστε τις οδηγίες χρήσης.



ΠΡΟΣΟΧΗ

Η **Corteva Agriscience™** για τον έλεγχο του πράσινου σκουληκιού χρησιμοποιεί το **Pest Monitoring Corteva Platform** που αποτελείται από:

- Δίκτυο παγίδων που συλλέγουν δεδομένα και φωτογραφίες που αποστέλλονται αυτόματα στην Pest Monitoring Corteva Platform.
- Παρατηρήσεις στο χωράφι από έμπειρους γεωπόνους δύο φορές την εβδομάδα.
- Συλλογή και επεξεργασία των δεδομένων καθημερινά από όλες τις περιοχές.
- Συνεργασία με Εντομολόγους.
- Αποστολή μηνυμάτων, στοχευμένα ανά περιοχή σε παραγωγούς, με αποτελέσματα και συμβουλές.
- Πρόσβαση συνεργατών στην πλατφόρμα.

Η CortevaAgriscience™ συνιστά για την αποτελεσματική καταπολέμηση του πράσινου σκουληκιού στο βαμβάκι (*Heliothis armigera*) το εντομοκτόνο **Eskif 120 SC**.



ROKENYL[®] 500 SC

ZIZANIOKTONO

Προσπαρτικό Ζιζανιοκτόνο ROKENYL 500 SC

Προσπαρτικό ζιζανιοκτόνο για την καταπολέμηση ετησίων πλατύφυλλων ζιζανίων.

Δραστική ουσία: isoxaben 50% β/ο

Μορφή: Πυκνό Εναιώρημα (SC)

Χημική ομάδα: Βενζαμίδια

Δόση: 20-30 κ.εκ./στρ.,

Όγκος ψεκ. υγρού: 20-40 λίτρα/στρ.

- Δρα ως αναστολέας της βιοσύνθεσης των κυτταρικών τοιχωμάτων (κυτταρίνη).
- Η επίδραση παρατηρείται στην ανάπτυξη των ριζών των ευαίσθητων ζιζανίων, στα πρώτα στάδια της ανάπτυξης τους, αποτρέποντας την έκπτυξή τους.
- Εφαρμογή προσπαρτικά με ελαφρά ενσωμάτωση (3-5 εκ.) με δισκοσβάρνα ή φρέζα και πριν την εμφάνιση των ζιζανίων.

ΑΑΔΑ 70416 19/02/2021

Μπορεί να προκαλέσει αλλεργική δερματική αντίδραση. Πολύ τοξικό για τους υδρόβιους οργανισμούς, με μακροχρόνιες επιπτώσεις. Περιέχει 1,2-benzisothiazolin-3-one. Μπορεί να προκαλέσει αλλεργική αντίδραση. Για να αποφύγετε τους κινδύνους για την ανθρώπινη υγεία και το περιβάλλον, ακολουθήστε τις οδηγίες χρήσης.



ΠΡΟΣΟΧΗ

Οι πληροφορίες που περιέχονται στο φυλλάδιο προορίζονται μόνο για ενημέρωση.

ΠΡΟΣΟΧΗ ΣΤΙΣ ΟΔΗΓΙΕΣ ΧΡΗΣΗΣ. Τα φυτοπροστατευτικά προϊόντα να χρησιμοποιούνται με ασφαλή τρόπο. Να διαβάσετε πάντα την ετικέτα και τις πληροφορίες σχετικά με το προϊόν πριν τη χρήση, καθώς και τις προειδοποιητικές φράσεις και σύμβολα.

ΠΡΟΓΡΑΜΜΑ
ΙΧΝΗΛΑΣΙΜΟΤΗΤΑΣ
ΚΑΙ ΠΙΣΤΟΠΟΙΗΣΗΣ

CottonBest®



CottonBest®: Επενδύει στην αξία του ελληνικού βαμβακιού

Η Corteva Agriscience Hellas παραμένει επί σειρά ετών προσανατολισμένη στην παροχή στον Έλληνα παραγωγό σπόρων βαμβακιού που του εξασφαλίζουν υψηλές παραγωγές, άριστα αγρονομικά χαρακτηριστικά, υψηλή ποιότητα τελικού προϊόντος και υψηλή απόδοση σε ίνα. Μετά από μακρόχρονες δοκιμές και πειραματισμό επιλέγει γενετικό υλικό (ποικιλίες) που να καλύπτουν τις σύγχρονες, αλλά και τις μελλοντικές ανάγκες τόσο του παραγωγού, όσο και όλης της αλυσίδας παραγωγής από το χωράφι, ως το εκκοκκιστήριο και το κλωστήριο.

Με τη λογική ότι για να στηριχτεί η καλλιέργεια του ελληνικού βαμβακιού ο παραγωγός χρειάζεται ποικιλίες υψηλής απόδοσης σε σύσπορο και ίνα, προσαρμοσμένες στις ελληνικές συνθήκες και με άριστα τεχνολογικά χαρακτηριστικά, η Pioneer επιλέγει και προτείνει την καλλιέργεια ποικιλιών που έχουν αποδείξει την αξία τους τόσο στο χωράφι, όσο και στο εκκοκκιστήριο.

Η Corteva πιστεύοντας ότι το ελληνικό βαμβάκι μπορεί και πρέπει να αποκτήσει υψηλή αξία, στηρίζει την επιλογή αυτών των ποικιλιών υλοποιώντας από το 2005 ένα ειδικό πρόγραμμα που εξασφαλίζει την ταυτότητα και την αναγνώριση του εκκοκκισμένου βαμβακιού που προέρχεται από αυτές τις ποικιλίες.

Πρόκειται για ένα πρόγραμμα πιστοποίησης ιχνηλασιμότητας με το διακριτικό τίτλο **CottonBest®**. Το πρόγραμμα έχει στόχο την παραγωγή ελληνικού βαμβακιού με ταυτότητα, ποιότητα και ομοιομορφία σε ίνα.

Το **CottonBest®** είναι ένα αξιόπιστο, ρεαλιστικό και ευέλικτο πρόγραμμα που προωθεί, μέσω της αναγνώρισης και αναβαθμισμένης ποιότητας του βαμβακιού τη συνεργασία και τη στήριξη όλων των κρίκων της αγοράς (παραγωγός-εκκοκκιστήριο-κλωστήριο). Το **CottonBest®** βασίζεται στην ιχνηλασιμότητα του εκκοκκισμένου βαμβακιού ως προς την ποικιλία, τον παραγωγό και το χωράφι.



Τι σημαίνει CottonBest®

- Επιλεγμένες Ποικιλίες (υψηλής παραγωγής, υψηλής απόδοσης σε ίνα, με άριστα τεχνολογικά χαρακτηριστικά).
- Επαγγελματίες Παραγωγοί και Συνεργάτες.
- Εφαρμογή Πρωτοκόλλου Ιχνηλασιμότητας **CottonBest®**.
- Αποδοχή και εφαρμογή του από τα εκκοκκιστήρια.
- Επιθεώρηση και Πιστοποίηση από την TÜV Hellas (ανεξάρτητος φορέας πιστοποιήσεων).
- Πιστοποιημένη Ίνα με Σήμανση **CottonBest®** Αναλύσεις Ποιοτικών Χαρακτηριστικών (Η.Β.Ι.).

Η εφαρμογή του προγράμματος CottonBest® πέτυχε:

- Το σχηματισμό των πρώτων ομάδων παραγωγών που καλλιεργούν μία ποικιλία.
- Την αποδοχή από τα εκκοκκιστήρια ομοιόμορφου, ποιοτικού προϊόντος.
- Την εδραίωση της καλλιέργειας ποικιλιών κατάλληλων τόσο για την απόδοση, όσο και για την ποιότητά τους.
- Τη συνεργασία όλης της αλυσίδας παραγωγής για την καθιέρωση αναβαθμισμένου προϊόντος.

Η Corteva Agriscience Hellas με την προσφορά πρωτοπόρων υπηρεσιών και σε συνεργασία με το δίκτυο παραγωγής και επεξεργασίας συνεχίζει την εφαρμογή του CottonBest®, γιατί πιστεύει ότι τα πολλά κιλά και το ποιοτικό βαμβάκι είναι αυτά που θα εξασφαλίσουν σε όλους το μέγιστο δυνατό κέρδος.



Ψηφιακές λύσεις Corteva

Η Corteva Agriscience™, ηγέτης στον κλάδο της γεωργίας, έχει αναπτύξει ένα χαρτοφυλάκιο ψηφιακών λύσεων που βοηθούν τους επαγγελματίες της γεωργίας να λαμβάνουν τεκμηριωμένες αποφάσεις που βασίζονται σε δεδομένα.

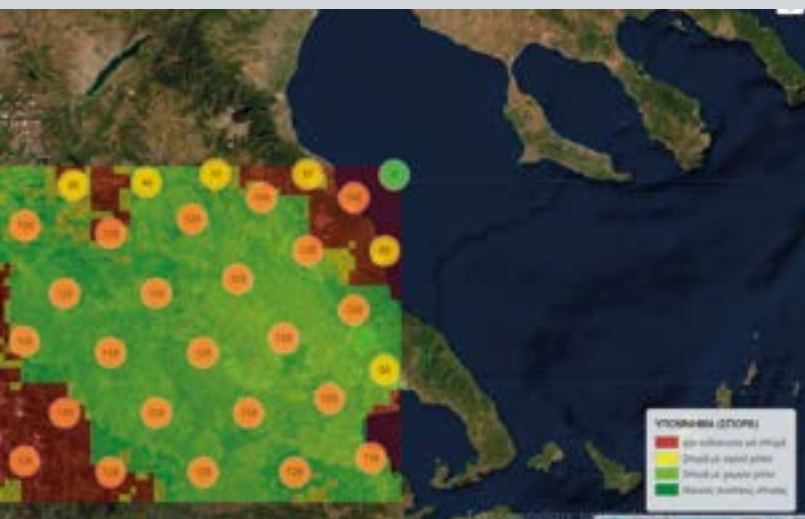
Πρόγραμμα CortevaFlight

Βοηθά γεωπόνους και παραγωγούς να λάβουν έγκαιρες αποφάσεις σχετικά με:

- Την εγκατάσταση της καλλιέργειας.
- Την ανάπτυξη της φυτείας.
- Την διασπορά και την έκταση των στενόφυλλων και πλατύφυλλων ζιζανίων στο χωράφι.



Χάρτης σποράς



Συμβουλή Χρόνου Σποράς με χάρτες από δεδομένα Τηλεπισκόπησης

Σε συνεργασία με το κέντρο Beyond του Αστεροσκοπείου Αθηνών ενημερώνονται οι ενδιαφερόμενοι για τις συνθήκες που επικρατούν στο έδαφος και στο βάθος σποράς στην περιοχή τους ή και τα συγκεκριμένα αγροτεμάχια τους.

Η ενημέρωση γίνεται ηλεκτρονικά με χάρτες που ανανεώνονται καθημερινά και περιέχουν υπόμνημα που με χρωματικό τρόπο υποδεικνύει τον βέλτιστο χρόνο σποράς για βαμβάκι, καλαμπόκι και ηλιάνθο λαμβάνοντας υπόψη τις ανάγκες της κάθε καλλιέργειας χωριστά.





Οι πληροφορίες που περιέχονται στο φυλλάδιο προορίζονται μόνο για ενημέρωση.



ΠΡΟΣΟΧΗ ΣΤΙΣ ΟΔΗΓΙΕΣ ΧΡΗΣΗΣ

Τα φυτοπροστατευτικά προϊόντα να χρησιμοποιούνται με ασφαλή τρόπο. Να διαβάσετε πάντα την ετικέτα και τις πληροφορίες σχετικά με το προϊόν πριν τη χρήση, καθώς και τις προειδοποιητικές φράσεις και σύμβολα. Φεβρουάριος 2024



Scan me!



CORTEVA AGRISCIENCE ΕΛΛΑΣ Α.Ε.

Τηλ.: 210 6889717, e-mail: corteva.hellas@corteva.com

™, ® Εμπορικά σήματα της Corteva Agriscience και των συνδεδεμένων εταιρειών της. www.corteva.gr

