

Fiche d'identité

AMM	N° 2090050
Composition	Cyperméthrine 0,8 %
Famille chimique	Pyréthroïdes
Formulation	Microgranulés
Classement CLP	Attention H410 - EUH401
ZNT	5 m
DRE⁽¹⁾	Non pertinent
Utilisation	Au semis, application avec le diffuseur queue de carpe QDC-DXP®

⁽¹⁾ DRE = Délai de Réentrée

Utilisation

Culture	Ravageurs	Dose	Mode d'emploi
Maïs	Taupins Chrysomèles Vers gris (Noctuelles terrioles)	12 kg/ha	En localisation dans la raie de semis
Maïs doux	Taupins Chrysomèles Vers gris (Noctuelles terrioles)		
Sorgho	Taupins Vers gris (Noctuelles terrioles)		
Tournesol	Taupins Vers gris (Noctuelles terrioles)		



Attention. H410 - Très toxique pour les organismes aquatiques, entraîne des effets néfastes à long terme. EUH401 - Respectez les instructions d'utilisation pour éviter les risques pour la santé humaine et l'environnement. P273 - Éviter le rejet dans l'environnement. P102 - Tenir hors de portée des enfants. P262 - Éviter tout contact avec les yeux, la peau ou les vêtements. P280 - Porter des gants de protection/des vêtements de protection P391 - Recueillir le produit répandu. P501 - Éliminer le contenu/réceptacle comme un déchet dangereux.

Daxol™ : MG - microgranulé, contenant 8 Grammes par Kilo de Cyperméthrine. AMM N° 2090050 - SBM Développement. Responsable de la mise en marché : Corteva Agriscience France S.A.S., Bâtiment Equinoxe 2 - 1B avenue du 8 mai 1945 - 78280 Guyancourt. Distribution de produits phytopharmaceutiques à des utilisateurs professionnels. **☎ N° Vert 800 470 810** ®TM Marques déposées de Corteva Agriscience et sociétés affiliées. © 2023, Corteva.

Avant toute utilisation, assurez-vous que celle-ci est indispensable. Privilégiez chaque fois que possible les méthodes alternatives et les produits présentant le risque le plus faible pour la santé humaine et animale et pour l'environnement, conformément aux principes de la protection intégrée, consultez <http://agriculture.gouv.fr/ecophyta>. Pour les usages autorisés, doses, conditions et restrictions d'emploi : se référer à l'étiquette des produits et/ou sur www.phytodata.com.



Janvier 2023



Visitez www.corteva.fr
® Marques déposées de Corteva Agriscience et de ses sociétés affiliées © 2023 Corteva

PRODUITS POUR LES PROFESSIONNELS : UTILISEZ LES PRODUITS PHYTOPHARMACEUTIQUES AVEC PRÉCAUTION. AVANT TOUTE UTILISATION, LISEZ L'ÉTIQUETTE ET LES INFORMATIONS CONCERNANT LE PRODUIT.

Daxol®
INSECTICIDE

**Sécurisez
votre rendement
dès le départ !**



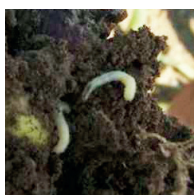
Visitez www.corteva.fr
® Marques déposées de Corteva Agriscience et de ses sociétés affiliées © 2023 Corteva

La référence en insecticide du sol

- Formulation à base de **cyperméthrine**, action par **contact et ingestion**.
- Efficace dans le temps contre les **taupins**, **vers gris** (noctuelle terricole) et **chrysomèle du maïs**.



TAUPINS
(*Agriotes spp.*)



CHRYSMÈLE DU MAÏS
(*Diabrotica virgifera*)



VERS GRIS
(*Agrotis segetum*)

- **Solution polyvalente** maïs, maïs doux, sorgho et tournesol.
- Agit comme un **bouclier de protection** entre la graine et les ravageurs du sol pour un **démarrage optimal**.



Protection dès le semis et jusqu'à ce que la plante puisse se défendre seule

La référence technique, simple, sûre et économique

- **Sans contrainte réglementaire** et simple d'utilisation.
- Formulation sur support granulaire : **densité idéale** pour une bonne répartition autour de la graine dans la raie de semis (3500 granules/g).
- **Microgranulés homogènes** pour une bonne application avec un microgranulateur, **sans poussière**.

Diffuseur QDC-DXP® spécialement conçu pour une excellente répartition autour de la graine.

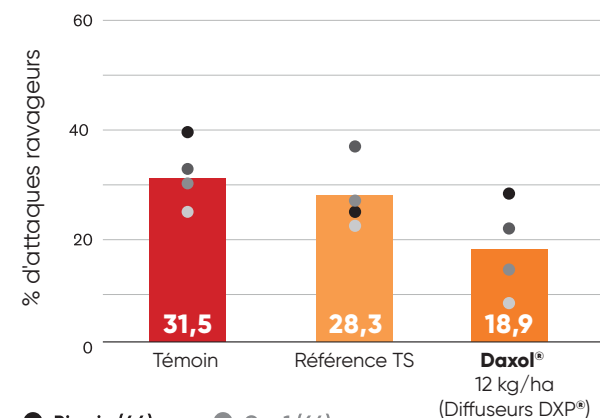
Disponible sur demande sur :
www.kits-sav.com



Rendement sécurisé dès le départ

Synthèse d'essais plurianuelle (2018-2022)

% d'attaques au stade 6F du maïs



Source : Arvalis



Gratuite et disponible sur iOS et Android



Pour évaluer le risque d'attaque de taupins sur votre parcelle, téléchargez l'application TOP'INFO.

