



# Nos recommandations pour l'utilisation de semences traitées

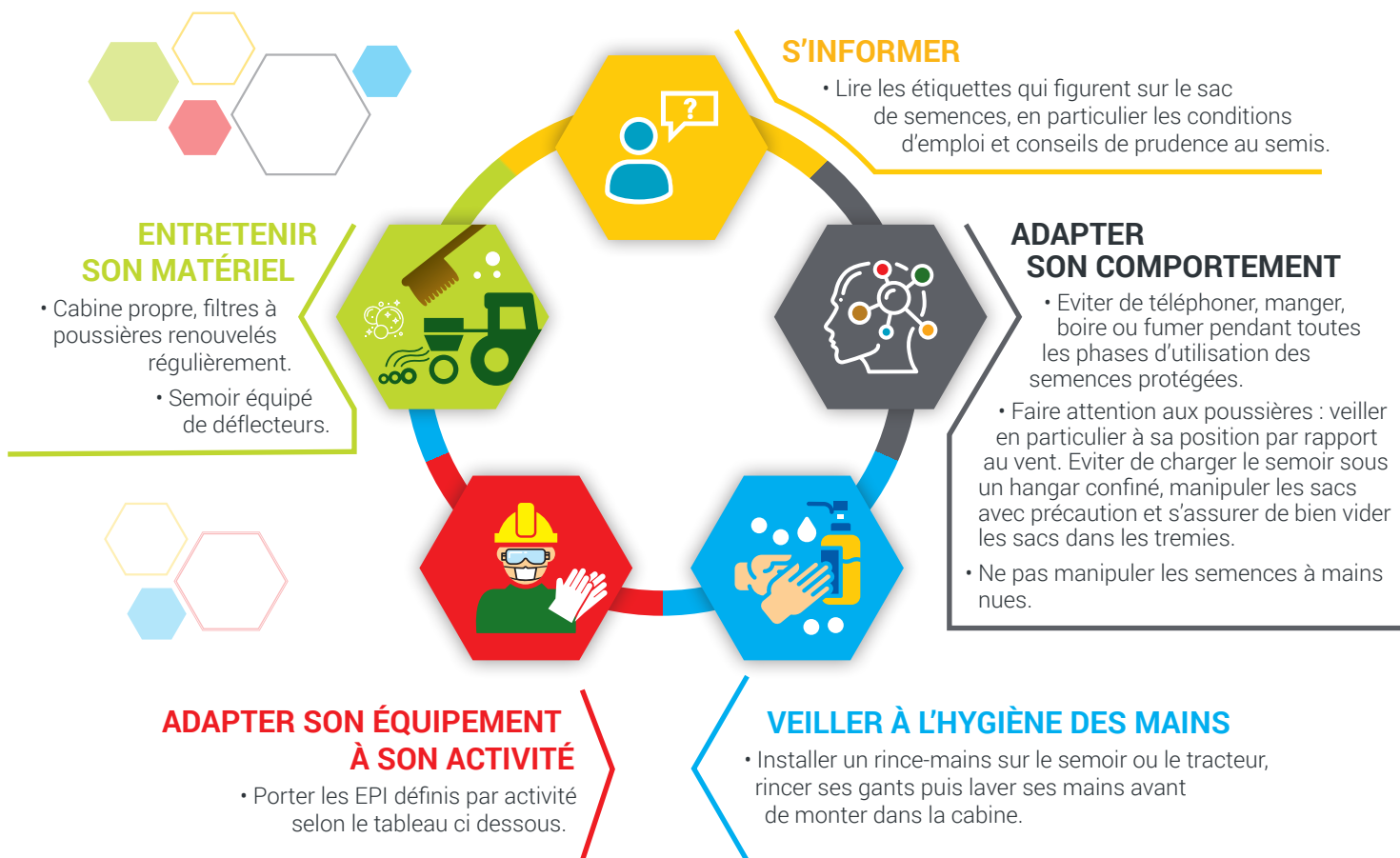


**PIONEER**

## POUR VOTRE SÉCURITÉ, RESPECTER LES CONSEILS DE BONNES PRATIQUES DE SEMIS

Au semis, soyez particulièrement vigilant au contact des semences avec la peau ainsi qu'aux poussières qui peuvent exposer vos voies respiratoires et vos yeux aux produits de protection des semences.

### BIEN SE PROTÉGER AU SEMIS



### POUR DES SEMENCES TRAITÉES, PORTER LES EQUIPEMENTS DE PROTECTION INDIVIDUELLE (EPI) SUIVANTS

VÊTEMENT DE TRAVAIL ET EPI	AU CHARGEMENT DU SEMOIR	PENDANT LE SEMIS	AU NETTOYAGE DU SEMOIR
Gants en nitrile certifiés réutilisables (EN 374-3) ou à usage unique (EN 374-2)	Réutilisables	À usage unique en cas d'intervention sur le semoir	Réutilisables
Combinaison de travail tissée en polyester 65 % / coton 35 % avec un grammage de 230 g/m <sup>2</sup> ou plus	OUI	OUI	OUI
EPI partiel (tablier à manches longues ou blouse) de catégorie III type PB (3) à porter par-dessus la combinaison de travail précitée	OUI	-	OUI ou combinaison de protection catégorie III type 5/6
Lunettes de protection ou écran facial certifié EN 166 (CE, sigle 3)	OUI	-	OUI
Protection respiratoire certifiée FFP (EN 149) Demi-masque filtrant à particules FFP3 (EN 149) ou demi-masque connecté à un filtre à particules P3 (EN 140 + 143)	OUI	-	OUI