

DOSERING

'Efficiëntie en gemak aan een kleine dosis...'

Zorvec wordt toegepast vanaf de derde behandeling in de snelle loofgroeifase.

Product	Werkzame stof	Erkenningsnummer	Dosis	Aantal toepassingen	Toepassingsstadium
Zorvec Enicade®	100 g/l oxathiapriopline	10742P/B	150 ml/ha + partner	4	Snelle loofgroeifase
Zorvec Endavia™	30 g/l oxathiapriopline + 70 g/l bentiavalicarb	11063P/B	0,4 L/ha	4	Snelle loofgroeifase

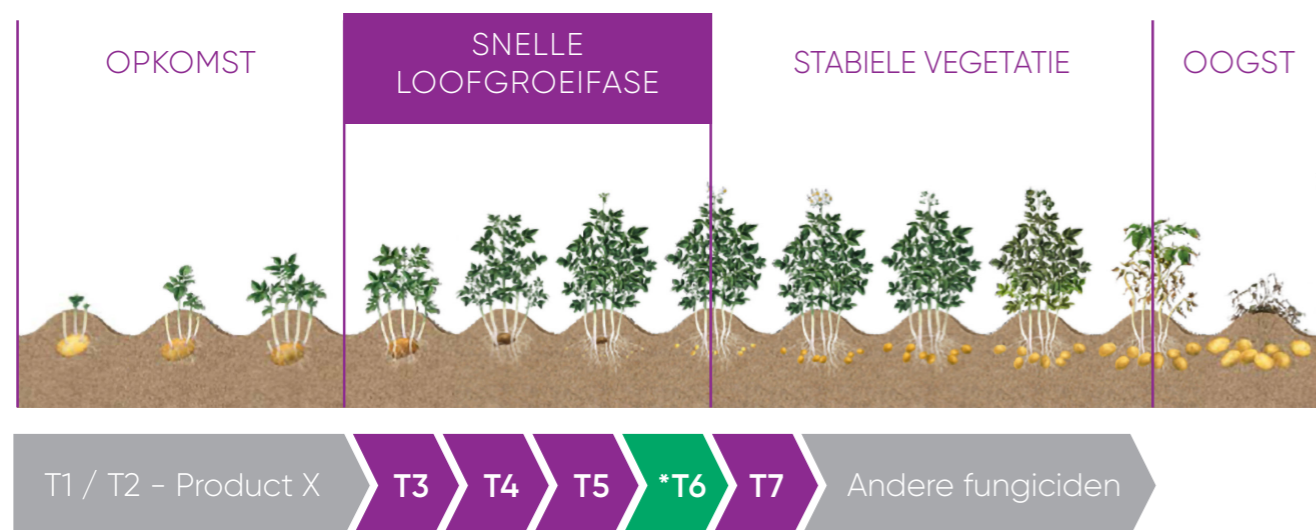
POSITIONERING IN DE SNELLE LOOFGROEIFASE



De snelle loofgroeifase is de meest kritieke fase voor bladphytophthora. Dankzij de herverdeling in de plant, sterke opwaartse systemiciteit, beschermt Zorvec alle nieuw gevormde bladeren.

Deze periode is ook gevoelig voor stengelphytophthora. Preventief toegepast en aan het begin van het groeiseizoen kan Zorvec nog makkelijk tot bij de stengel geraken om de schimmel te bestrijden.

AANBEVOLEN SCHEMA



Zorvec Enicade® + partner of Zorvec Endavia® wordt toegepast in een blok van 3 opeenvolgende bespuitingen vanaf de derde behandeling in functie van de ontwikkeling van het gewas of op basis van

de waarschuwingsberichten. Het interval varieert in functie van de Phytophthoradruk: standaardproducten + 3-4 dagen. De vierde toepassing is toegelaten op een gezond gewas.

Bij aanwezigheid van Phytophthora, gebruik een stopmiddel en behandel drie dagen later met Zorvec.



Langdurige en superieure bescherming tegen Phytophthora

Zorvec®

FUNGICIDE

ZORVEC®:

DE OPLOSSING TEGEN PHYTOPHTHORA ONDER ALLE OMSTANDIGHEDEN

2021 was een jaar met een heel zware Phytophthoradruk waarin de sterkte van Zorvec met partner of Zorvec Endavia in de snelle loofgroeifase duidelijk werd bewezen. Midden het teeltseizoen, begin augustus, was de nawerking van Zorvec nog steeds heel zichtbaar en was de Phytophthora onder controle.

EEN HIGH TECH OPLOSSING IN HET BEGIN VAN DE GROEI



Zorvec behoort tot een **nieuwe chemische familie**. Deze molecule inhibeert een eiwit dat tussenkomt in de vorming van het celmembraan (inhibitie OSBP-FRAC 49).

Zorvec heeft een **nieuwe werkwijze** en bestrijdt alle Phytophthorastammen, ook de meest agressieve (stammen EU-36 en EU-37).

Zorvec is een **translaminair en systemisch** fungicide dat de nieuwe bladeren uitstekend beschermt.

Zorvec is **makkelijk in gebruik**: zeer snel regenvast (20 minuten na toepassing.)

Zorvec wordt gekenmerkt door een **lange nawerking** die ervoor zorgt dat het interval tussen 2 behandelingen kan worden verlengd: klassiek interval + "3-4 dagen" (interval steeds infuctie van de ziektedruk).

Zorvec is een **"unisite"** fungicide.

Om resistentievorming te voorkomen, moet Zorvec steeds preventief en in combinatie met een partner met een andere werkwijze worden toegepast.

Zorvec Endavia is een kant-en-klare formulering op basis van Zorvec die alleen kan worden toegepast.

DE TECHNISCHE REFERENTIE OP PHYTOPHTHORA INFESTANS

Euroblight is een groep van wetenschappelijke experts die fungiciden technisch beoordeeld.

Zorvec Enicade en Zorvec Endavia tonen een excellente werking op zowel blad- als stengelphytophthora en beschermen daarnaast ook de nieuwe bladeren.

Deze twee producten zijn zeer regenvast en laten meer flexibiliteit toe in het schema.

Technische evaluatie van Zorvec Enicade en Zorvec Endavia

	Bescherming van het blad (schaal 2-5)	Bescherming van de nieuwe groei	Bescherming van de stengel	Preventieve werking	Regenvastheid
Zorvec Enicade®	4,9*	++(+)	++(+)	+++	+++
Zorvec Endavia™	4,9	++(+)	++(+)	+++	+++

Bron: Euroblight (www.euroblight.net) * Zorvec Enicade® + partner

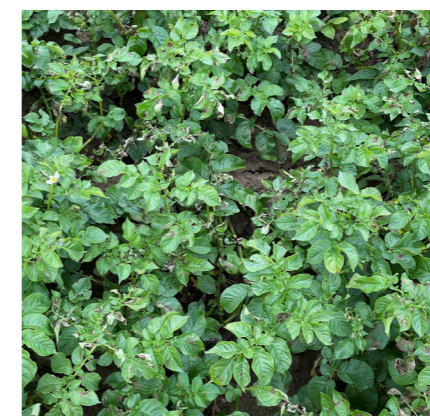
RESULTATEN IN BELGIË, 2021

Proef Inagro, Roeselaer Ras : Fontane

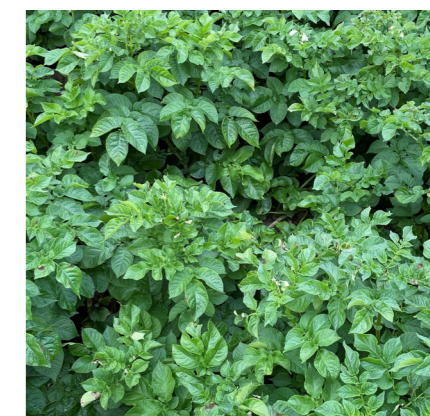
Efficiëntie van 3 toepassingen Zorvec in blok vergeleken met 4 behandelingen van de referentieproducten in blok, toegepast in de snelle loofgroeifase.



Blok R



Blok I



Blok Zorvec

DE EIGENSCHAPPEN

REGENVAST



Zorvec is zeer snel regenvast (na 20 minuten).

BESCHERMT

nieuwe groei



Zorvec is een translaminair en systemisch fungicide dat de nieuw gevormde bladeren beschermt.

3 - 4 DAGEN LANGERE



BESCHERMING

Zorvec beschermt het gewas 3-4 dagen langer dan de standaardmiddelen.